

RIVIERAADDRESS
REDEFINING THE ART OF LIVING

millennium

PROPERTIES

Propriété d'exception à Collonge-Bellerive

Collonge-Bellerive

Prix de vente : CHF 7'500'000.-

Présentation

Située dans l'un des quartiers les plus prisés de Collonge-Bellerive, cette villa contemporaine entièrement rénovée offre un environnement de vie remarquable, avec une vue dégagée sur le lac Léman, des espaces généreux, des finitions haut de gamme et les dernières technologies.

Distribution

• Rez inférieur – Bien-être et indépendance (env. 150 m²)

- Studio indépendant avec salle de douche, parfait pour le personnel ou les invités
- Espace fitness complet
- Sauna, jacuzzi et vestiaires
- Salle de bain, buanderie et local technique
- Cave à vin
- Accès direct au jardin et à la piscine
- Ascenseur privé desservant tous les étages

• Rez-de-chaussée – Zone nuit de prestige (env. 145 m²)

- Suite parentale avec dressing et salle de bain privative
- Trois chambres en suite disposant chacune de leur salle d'eau
- Rangements intégrés et dressings sur mesure
- WC visiteurs
- Balcon avec vue sur le lac et les Alpes

• Étage principal – Panorama et réception (env. 147 m²)

- Vaste espace de vie de 80 m² (séjour/salle à manger) ouvert sur la terrasse
- Cuisine ouverte
- Chambre d'amis avec dressing et salle d'eau attenante
- Terrasse plein sud de plus de 50 m² avec vue dominante sur le lac

Matériaux et équipements haut de gamme

- Cuisine sur mesure équipée d'électroménager Poggenpohl
- Parquet bois naturel et carrelages Porcelanosa
- Salles de bain au design contemporain : mobilier suspendu, douches à l'italienne, robinetterie soignée
- Sauna privatif
- Menuiseries intérieures toute hauteur (2,40 m) à portes affleurantes
- Dressings et armoires sur mesure dans chaque chambre

Confort moderne, technologie et domotique intégrée

- Éclairage d'ambiance par LED encastrées et faux plafonds
- Menuiseries extérieures en aluminium thermolaqué et triple vitrage
- Baies vitrées panoramiques et stores motorisés
- Porte d'entrée sécurisée, contrôle d'accès, alarme et vidéosurveillance

Un extérieur raffiné et sécurisé

- Piscine chauffée
- Terrasses en grès cérame
- Jardin paysager avec haies, arrosage automatique
- Éclairage architectural complet
- Garage fermé sécurisé

Performance énergétique et durabilité

- Système de pompe à chaleur air-eau, chauffage au sol avec régulation par zone
- Panneaux solaires thermiques pour l'eau chaude sanitaire
- Installation photovoltaïque
- Ventilation contrôlée dans les pièces d'eau

Synthèse

- Surface habitable : env. 358 m²
- Surface utile : env. 588 m²
- Surface Brute de Plancher Totale : 442 m²
- Terrain : 1'492 m²
- 5 chambres + studio indépendant
- 6 salles de bain + Toilettes invités
- Équipements : ascenseur, domotique, piscine, salle de sport, sécurité, alarme, vidéo, triple vitrage, stores motorisés
- Énergie : PAC, solaire thermique et photovoltaïque

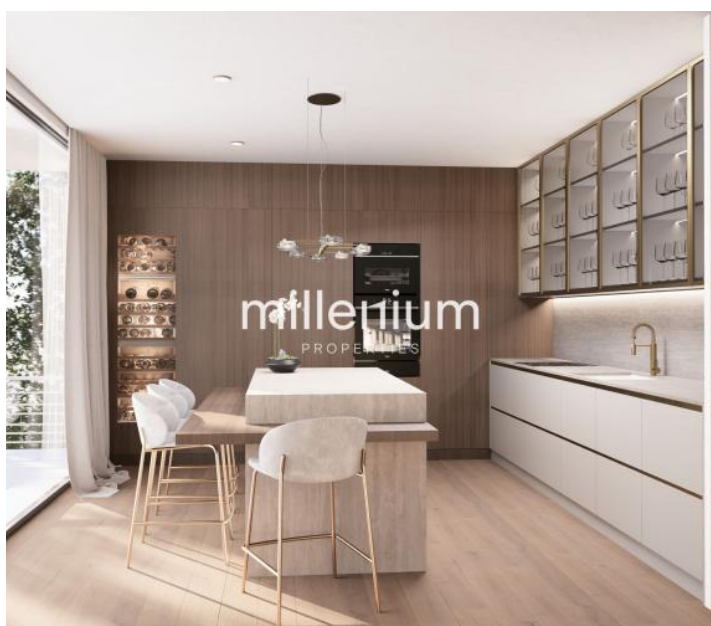
· Vue panoramique sur le lac Léman et les montagnes

350.00 m²
Surface

10.00
Pièces

6
Chambres

Galerie



Informations techniques

Transaction

Type	Maison/Villa
Référence	BP/ SH 2200
Disponibilité	À convenir

Surfaces

Pièces	10
Chambres	6
Salle de bain	7
Surface habitable	350 m ²
Surface du terrain	1492 m ²

Bâtiment

Exposition	Optimal
------------	---------
