

ELITE
PROPERTIES

**APPARTEMENT 4 PIÈCES 65 m²
+ GARAGE + JARDIN PRIVATIF
LE CANNET**

Le Cannet

Prix de vente : EUR (€) 355'000

Présentation

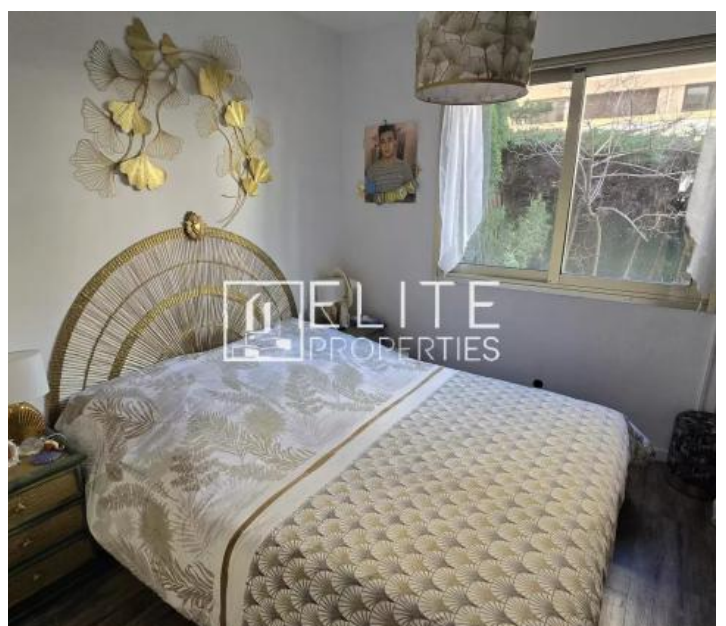
LE CANNET – Idéalement situé à quelques pas des transports en commun et des commodités, cet appartement 4 pièces de 65 m² en rez-de-chaussée bénéficie d'un jardin privatif de 109 m² et d'une terrasse spacieuse de 15 m². Piscine dans la copropriété. Il se compose d'une entrée, d'un séjour avec cuisine ouverte, de trois chambres et d'une salle de douche avec WC. L'appartement dispose également d'un garage (avec électricité) accessible par ascenseur. Appartement traversant, il est équipé de la climatisation, de fenêtres en double vitrage et de la fibre.

65.00 m²
Surface

4.00
Pièces

3
Chambres

Galerie



Informations techniques

Transaction

Type	Appartement
Référence	86072881
Disponibilité	À convenir

Surfaces

Pièces	4
Chambres	3
Salle de bain	1
Surface habitable	65 m ²
Surface du terrain	109 m ²

Bâtiment

Construction	1984
Exposition	Est

Diagnostic de performance énergétique (DPE)

