

millenium

PROPERTIES

**En Exclusivité : Maison
Familiale avec grand jardin à
Neydens (FRANCE)**

La Croix-de-Rozon

Prix de vente : EUR (€) 785'000

Présentation

Agence : Millenium Properties

Réf : SH/SCH 2291

Située à **Neydens**, cette maison individuelle offre un cadre de vie idéal pour les familles en quête de **confort, sérénité et proximité immédiate avec la frontière suisse**.

Implantée sur un **terrain de plus de 1 000 m²**, cette maison développe une surface habitable d'environ **140 m²** et séduit par ses volumes généreux, sa luminosité et son environnement verdoyant.

Rez-de-jardin

- Entrée avec rangements
- **Spacieuse pièce de vie baignée de lumière**, grâce à de larges baies vitrées ouvrant sur la terrasse et le jardin arboré
- Une chambre pouvant faire office de **bureau ou chambre d'amis**
- Salle de douche avec WC

À l'étage

- Deux chambres confortables
- Une salle de bain
- **Suite parentale** avec dressing, salle d'eau et WC privés

Rez-de-chaussée

- Trois caves offrant de beaux espaces de stockage
- Coin buanderie / local technique
- **Garage double** permettant de stationner deux véhicules

Extérieurs

- **Grande terrasse exposée plein Sud**, idéale pour profiter des beaux jours
- Jardin clos, arboré et parfaitement entretenu
- Plusieurs places de stationnement extérieures

La maison bénéficie d'une **proximité immédiate des commodités** : écoles, commerces et transports.

Son emplacement est particulièrement stratégique, à **seulement 3 minutes de l'autoroute A40** et des **douanes de Croix-de-Rozon et Bardonnex**, un atout majeur pour les **frontaliers travaillant à Genève**.

Prix de vente : 785'000 euros honoraires d'agence inclus

(Photos non contractuelles)

Contact :

MILLENIUM PROPERTIES

Boulevard du Théâtre 5, 1204 Genève

<https://www.milleniumproperties.ch>

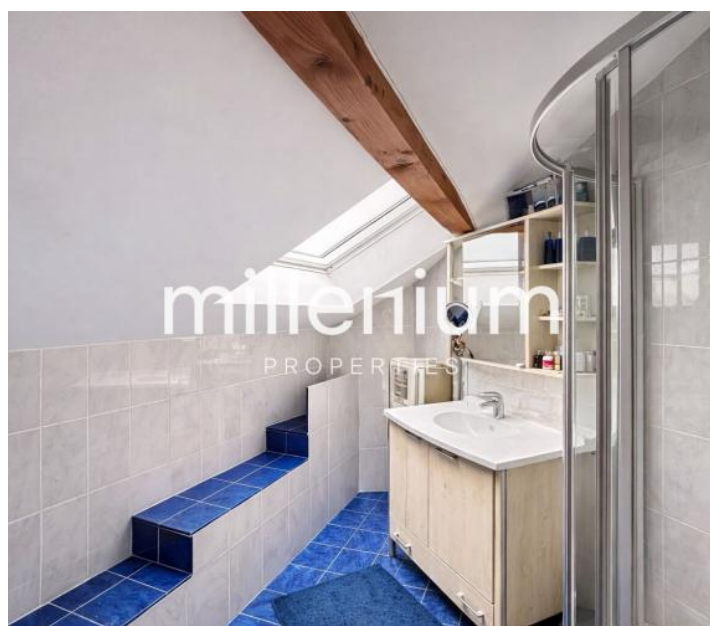
+41 22 342 44 12

140.00 m²
Surface

5.00
Pièces

4
Chambres

Galerie



Informations techniques

Transaction

| | |
|---------------|--------------|
| Type | Maison/Villa |
| Référence | SH/MC 2291/3 |
| Disponibilité | À convenir |

Surfaces

| | |
|--------------------|---------------------|
| Pièces | 5 |
| Chambres | 4 |
| Salle de bain | 3 |
| Surface habitable | 140 m ² |
| Surface du terrain | 1014 m ² |
