

Bureaux spacieux à louer, emplacement stratégique proche de l'aéroport.

Vernier

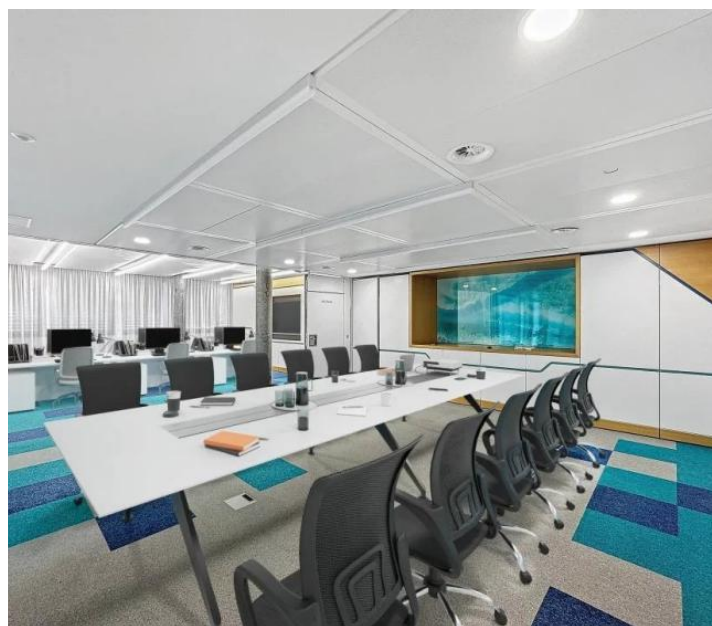
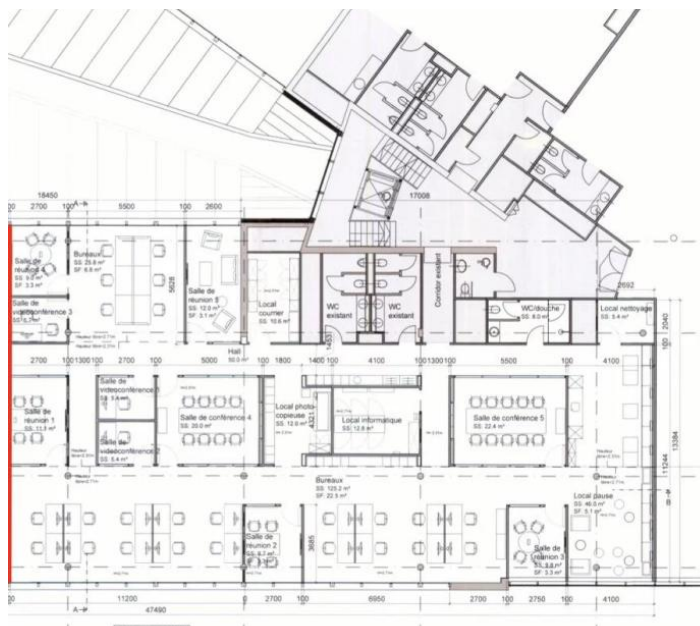
Loyer net : CHF 8'050.-

Présentation

À quelques pas du centre commercial ARCenter et à proximité des commodités ainsi que des axes autoroutiers, nous vous proposons une vaste surface de bureaux de 420 m² située au 2e étage. Emplacement idéal à quelques minutes de l'aéroport et des transports en commun. Ce bel espace dispose de deux entrées indépendantes et est accessible par trois ascenseurs. Il comprend un open spaces, 2 salles de conférence, 5 bureaux cloisonnés, 2 locaux IT, 1 local de stockage, une cuisine et 3 sanitaires, dont un avec douche. De plus, des douches et un vestiaire sont disponibles au 2e sous-sol. Une belle opportunité à ne pas manquer.

420.00 m²
Surface

Galerie



nessell INTERNATIONAL LUXURY REAL ESTATE

★★★★★ 4,9 étoiles basées sur 123 avis
★★★★★ 5 étoiles basées sur 55 avis

A man and a woman sitting on the floor surrounded by cardboard boxes, looking up and pointing. The man is wearing a grey t-shirt and blue jeans, and the woman is wearing a grey t-shirt and blue jeans.

Informations techniques

Transaction

Type	Bureau
Référence	86461447
Charges	N.C
Disponibilité	À convenir

Surfaces

Surface habitable	420 m ²
-------------------	--------------------

Bâtiment

Étage	2
-------	---
