

Bureau avec vitrine et vue sur Port Fontvieille

Monaco

Loyer net : EUR (€) 2'950

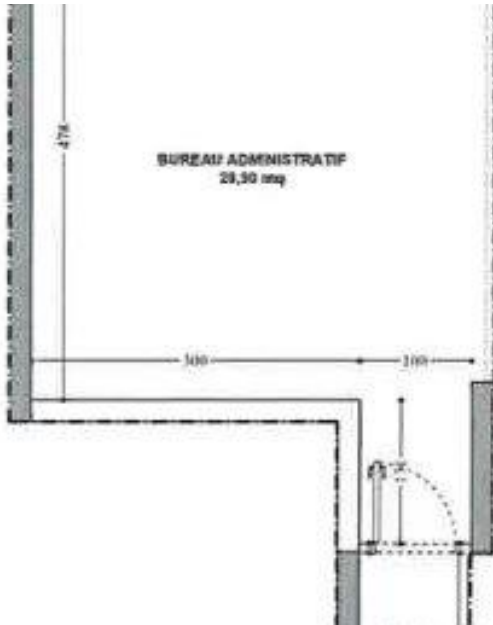
Présentation

Le loyer mensuel est de 2 950 euros + TVA (590 euros), avec des charges mensuelles de 550 euros. Le loyer mensuel total s'élève à 5 920 euros. Cet élégant espace de bureau est disponible à la location, offrant une surface totale de 39 m² avec 1 salle de bain et une vue imprenable sur le port de Fontvieille. Parfaitement conçu avec des matériaux de qualité pour répondre aux différents besoins des entreprises, il dispose d'un espace de travail spacieux, de grandes fenêtres qui inondent l'espace de lumière naturelle, et d'un agencement moderne pour une fonctionnalité optimale. Aménagements de l'immeuble : Services de conciergerie : Le service de conciergerie est disponible 24 heures sur 24, 7 jours sur 7, avec une réception ouverte tous les jours de la semaine. Bien-être et loisirs : la résidence dispose d'une piscine intérieure avec un système de contre-courant, d'une salle de fitness ultramoderne et d'un sauna rajeunissant. Sécurité renforcée : Bénéficiez de patrouilles de sécurité régulières, d'un poste de garde dédié à Fontvieille Village et d'un service de maintenance sur appel 24 heures sur 24 et 7 jours sur 7 pour la climatisation, le chauffage et bien d'autres choses encore. Commodité : Des services supplémentaires, notamment une réception efficace des colis et d'autres services essentiels, garantissent une expérience de vie sans faille.

24.00 m²
Surface

2.00
Pièces

Galerie



Informations techniques

Transaction

Type	Bureau
Référence	86453399
Charges	N.C
Disponibilité	De suite

Surfaces

Pièces	2
Surface habitable	24 m ²
