

Bureaux modernes et lumineux – 620 m² Gare de Lancy Bachet

Lancy

Loyer net : CHF 20'150.-

Présentation

Offrez à votre entreprise un cadre de travail inspirant au cœur de Lancy, dans un immeuble Minergie de dernière génération, idéalement situé route de Saint-Julien 67, à deux pas de la gare Lancy-Bachet et à proximité immédiate du centre-ville de Genève.

Cette surface de 620 m², divisible dès 310m² est entièrement aménagée avec soin, allie confort, performance énergétique et image de marque. Conçue pour répondre aux besoins des entreprises elle offre, des espaces lumineux et modulables.

Un aménagement premium avec un plafond actif / air rafraîchit et une connexion fibre optique haut débit. Câblage sous faux plancher installé.

Face à la gare de Lancy Bachet, cette adresse stratégique offre une accessibilité optimale.

L'immeuble, livré en 2023, se compose de plus de 5'000 m² de bureaux et commerces, 120 logements

La surface se compose comme suit:

3 espaces d'open space

2 cuisines aménagées et fermées

4 Salles de réunion

1 Réception

2 blocs sanitaires de 2 + PMR

2 locaux Informatique (Possibilité de les fermer)

Charges : CHF 1'756.-/mois

2 Dépôts disponibles en sous-sol. (de 22m² et 30m²) Loyer des dépôts : CHF 228.-/mois (30m²) et CHF 167.-/mois(22m²)

L'immeuble est soumis TVA

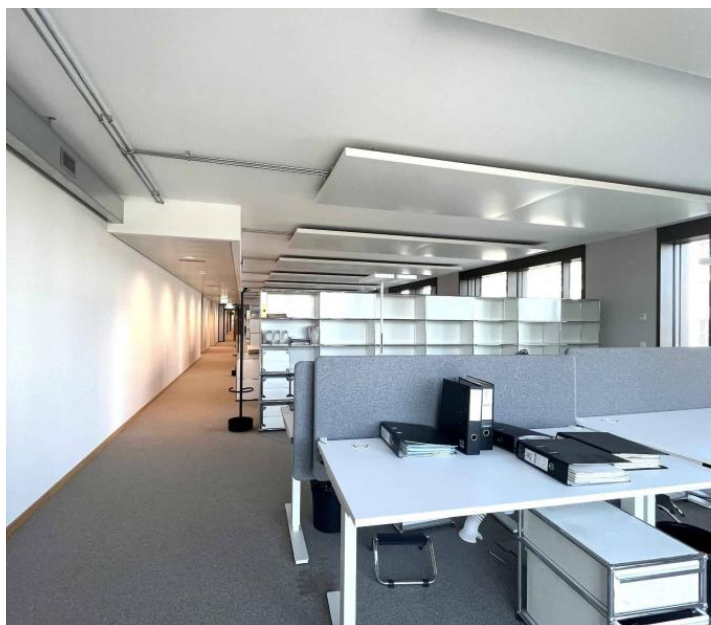
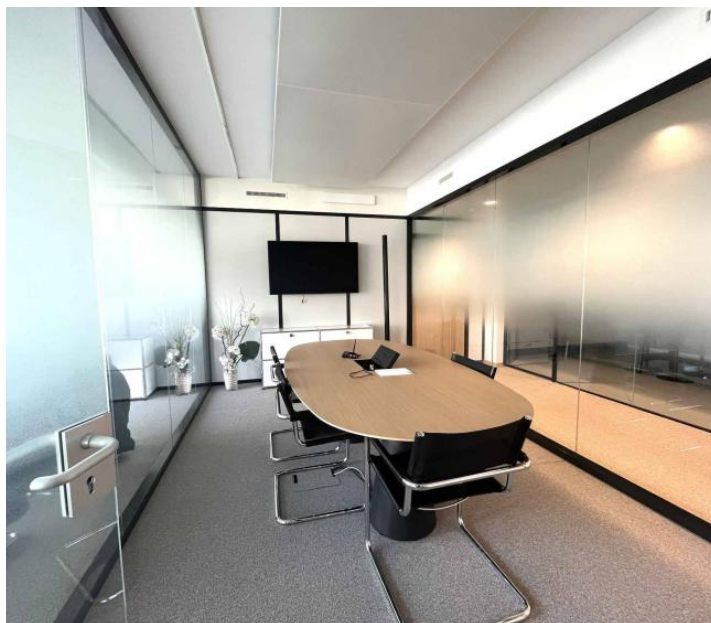
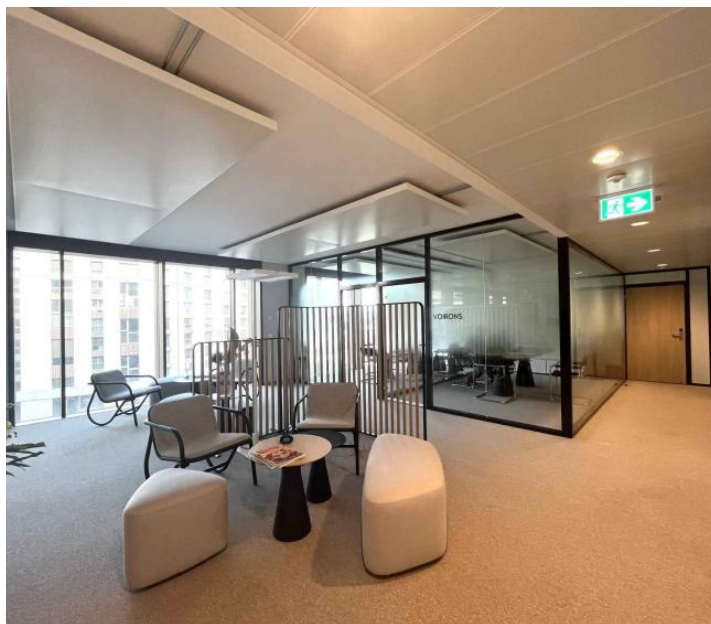
Il n'y a pas de place de parking disponible.

Surface divisible en 2 !

Contactez-nous dès aujourd'hui pour organiser une visite et découvrir ce lieu d'exception pensé pour la réussite de votre entreprise.

600.00 m²
Surface

Galerie



Informations techniques

Transaction

Type	Bureau
Référence	L68685
Charges	CHF 1'756.-
Disponibilité	À convenir

Surfaces

Surface habitable	600 m ²
-------------------	--------------------

Bâtiment

Nombre d'étages	6
Étage	3
