

Bureaux PLUG & PLAY, dès 15 m2 à louer

Gland

Loyer net : CHF 1'250.-

Présentation

Installez votre entreprise dans un immeuble moderne au design soigné, offrant un excellent standing.
ELLIPSE accueille vos activités dans un environnement contemporain et profitez des services premium proposés dans l'immeuble.

Situation idéale à 3 minutes à pied de la gare

Accès à l'autoroute facile à 5 minutes

Nombreuses places de parking

Bureaux entièrement équipés dès 15 m²

Aménagements modernes

Salles de conférences et Phone Booth en accès libre

Service de restauration

Espace catering

Fibre optique

Economat avec imprimante

Distribution du courrier

Service de nettoyage complet

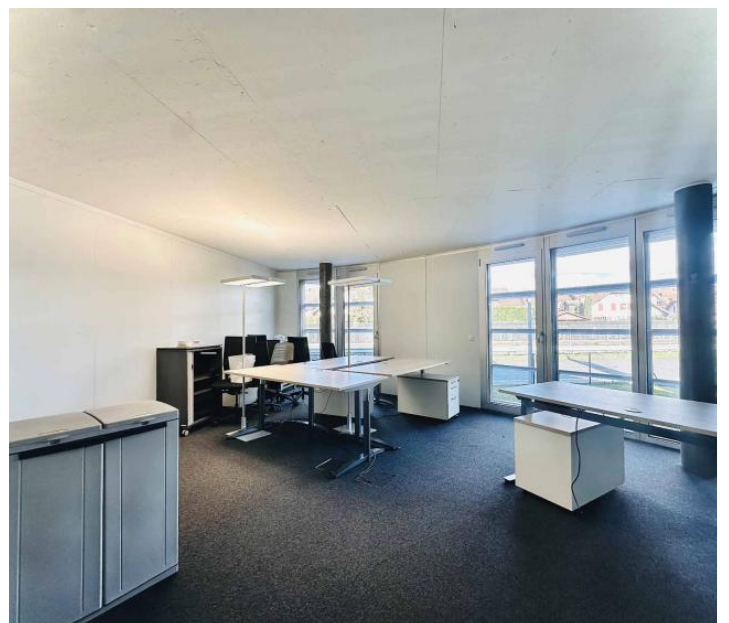
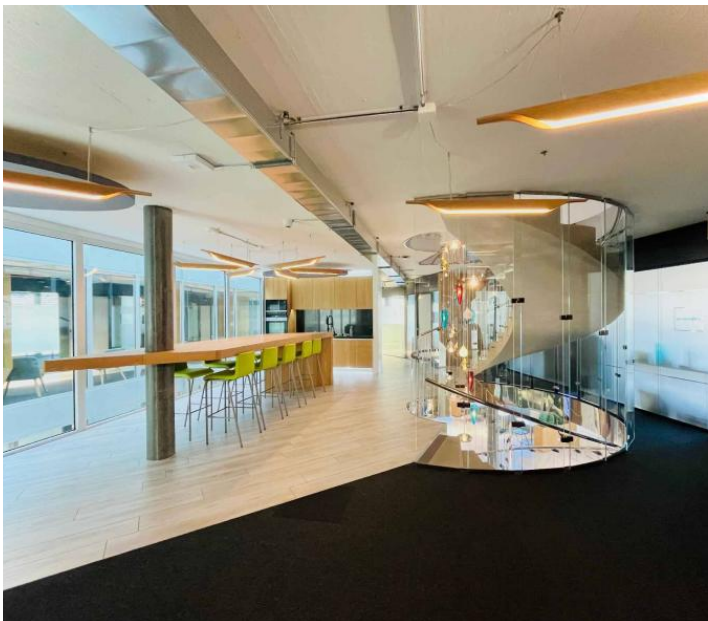
Disponibilité : Immédiate

Loyer et dossier complet sur demande

15.00 m²

Surface

Galerie



Informations techniques

Transaction

Type	Bureau
Référence	L68669
Disponibilité	De suite

Surfaces

Surface habitable	15 m²
-------------------	-------------------------

Bâtiment

Nombre d'étages	1
-----------------	----------
