

## Bureaux aménagés et meublés - Plainpalais

Genève

**Loyer net : CHF 6'650.-**

# Présentation

---

Situé à proximité immédiate de la plaine de Plainpalais et du centre-ville de Genève, cet immeuble bénéficie d'un emplacement stratégique et central. Il est parfaitement desservi par les transports publics TPG, avec les trams 12 et 15 ainsi que les bus 1, 2, 3, 7 et 10 à quelques pas. De nombreux commerces, restaurants et services se trouvent également à proximité immédiate.

L'immeuble dispose d'une entrée récemment rénovée, élégante et sécurisée, ainsi que de deux ascenseurs. En sous-sol, vous bénéficiez avec supplément de vestiaires avec douches, de places pour vélos.

La surface de 140 m<sup>2</sup> est proposée à la sous-location avec un bail flexible d'une durée d'un an minimum à sept ans maximum.

Les locaux, entièrement rénovés, sont loués meublés et comprennent un service de réception, le nettoyage des espaces, ainsi que l'accès partagé à deux salles de réunion, en complément de votre espace privé. Les locaux bénéficient de l'air rafraîchi.

L'espace se compose comme suit :

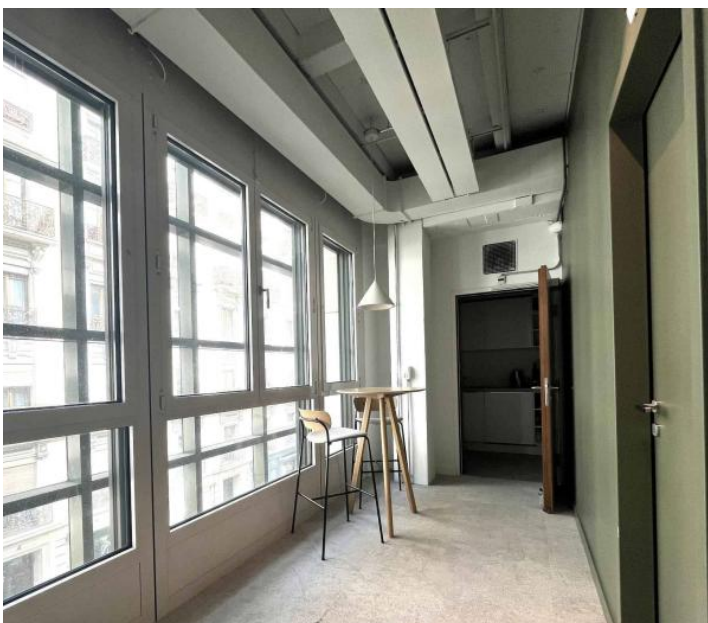
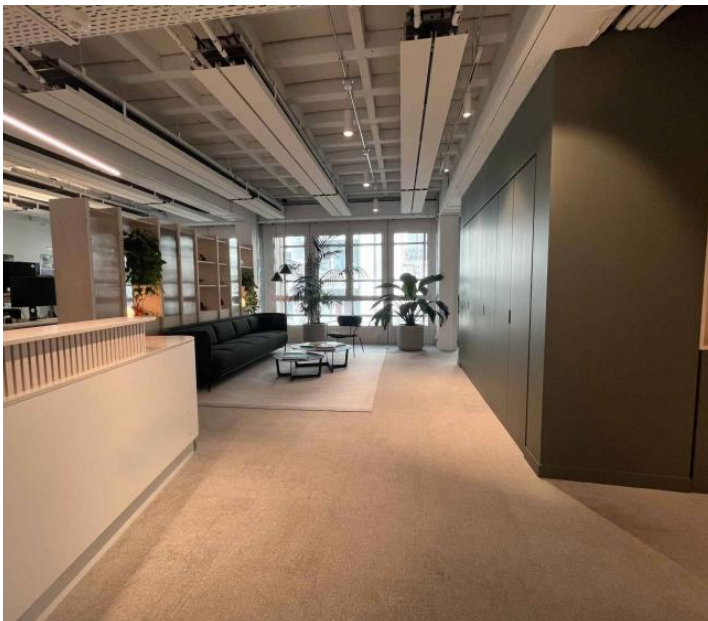
Deux open spaces pouvant accueillir jusqu'à 16 postes de travail au total

- Un bureau fermé
- Un espace économat
- Un bloc sanitaire
- Une kitchenette

En option, possibilité de louer un espace de stockage de 23 m<sup>2</sup> en sous-sol ainsi qu'un vestiaire avec douches.

**140.00 m<sup>2</sup>**  
Surface

# Galerie



## Informations techniques

---

### Transaction

---

Type	Bureau
Référence	L68419
Charges	CHF 583.-
Disponibilité	À convenir

---

### Surfaces

---

Surface habitable	140 m <sup>2</sup>
-------------------	--------------------

---

### Bâtiment

---

Nombre d'étages	5
Étage	2

---