

## **Surfaces administratives & high-tech – dès 275 m<sup>2</sup>**

Plan-les-Ouates

**Loyer net : CHF 40'000.-**

# Présentation

---

Idéalement situé à proximité immédiate de l'autoroute de contournement, TEMPO bénéficie d'une accessibilité optimale. Le centre-ville de Genève, les deux rives du canton ainsi que l'aéroport international sont atteignables en quelques minutes seulement.

TEMPO se distingue par son concept d'espaces de travail « high-tech », alliant fonctionnalité, modernité et qualité de vie. Ce bâtiment contemporain de 23'500 m<sup>2</sup>, certifié BREEAM et MINERGIE, occupe une position stratégique au cœur de la zone industrielle de Plan-les-Ouates.

Conçu comme un véritable écosystème professionnel, le site propose une large palette de services favorisant le confort et le bien-être au quotidien : salon de coiffure, institut de beauté et spa, entreprise de coaching sportif, service de conciergerie, ainsi qu'un restaurant avec terrasse implanté au rez-de-chaussée.

Les surfaces, semi-aménagées et modulables, offrent une grande flexibilité d'aménagement et s'adaptent à une grande diversité d'activités.

Informations techniques :

- Surfaces chauffées et rafraîchies
- Faux-planchers et faux-plafonds techniques
- Sanitaires existants, adaptés à la taille des surfaces

Services :

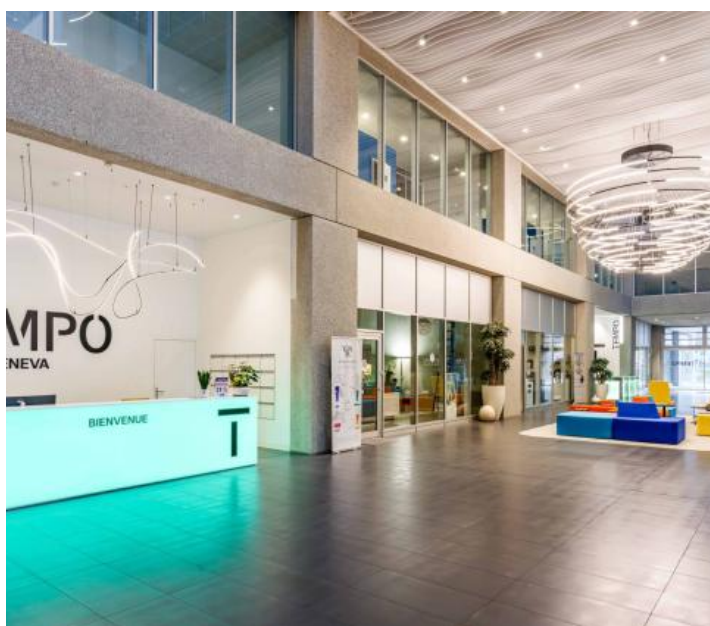
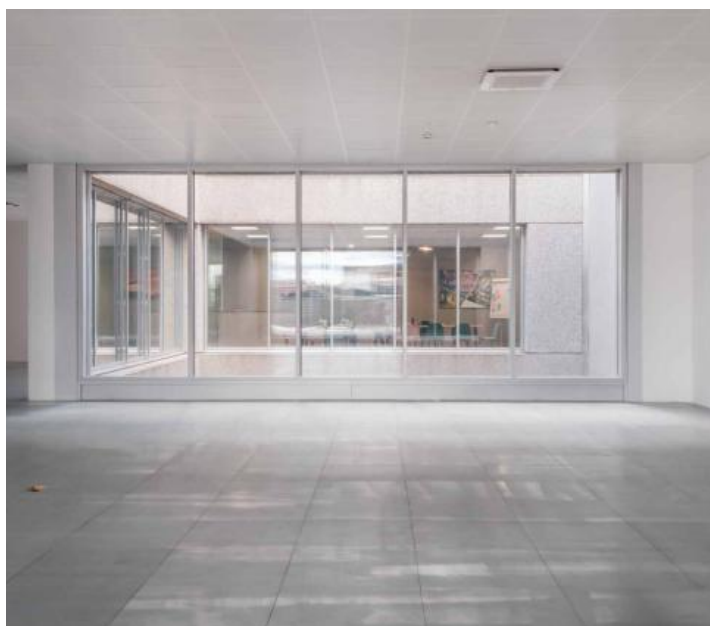
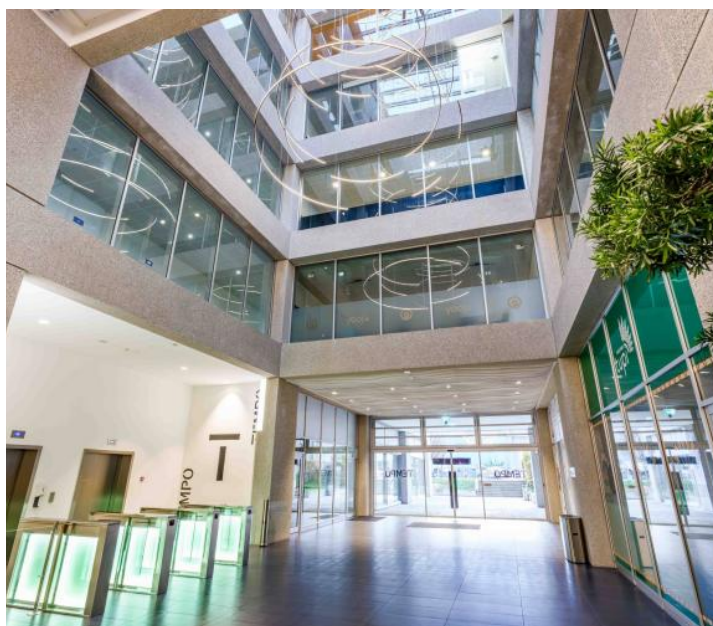
- Accès sécurisé par badges magnétiques et caméras de surveillance
- 2 monte-charges (charge maximale 2'000 kg)
- 7 ascenseurs par étage (charge maximale 630 kg)
- Espace de livraison couvert
- Douches communes à disposition

En sous-sol, un parking visiteurs d'une capacité d'environ 100 places est à disposition

Possibilité de louer 1 place de parking par tranche de 35m<sup>2</sup> loué (CHF 270.- /mois /place)

**1500.00 m<sup>2</sup>**  
Surface

# Galerie



## Informations techniques

---

### Transaction

---

Type	Bureau
Référence	L68414
Charges	N.C
Disponibilité	À convenir

---

### Surfaces

---

Surface habitable	1500 m <sup>2</sup>
-------------------	---------------------

---

### Bâtiment

---

Nombre d'étages	1
Étage	2

---