

Surface de bureaux à louer au Quartier de l'Etang

Châtelaine

Loyer net : CHF 5'581.-

Présentation

197 m² – 3^e étage – Bâtiment “Atmosphère 5”

Implantez votre entreprise au cœur de l'un des quartiers les plus dynamiques et innovants de Genève.

Située au 3^e étage du bâtiment Atmosphère 5, cette surface de bureaux de 197 m² bénéficie d'un environnement moderne, lumineux et durable, idéal pour des entreprises en quête d'un cadre de travail inspirant et fonctionnel.

Un espace flexible, à votre image

La surface est livrée brute, offrant une liberté totale d'aménagement selon vos besoins et votre identité.
? Possibilité d'aménagement sur mesure (bureaux cloisonnés, open space, salles de réunion, kitchenette, etc.) au gré du preneur, moyennant un sur-loyer, pour une solution clé en main.

Le Quartier de l'Étang : un emplacement stratégique

Véritable écoquartier nouvelle génération, le Quartier de l'Étang séduit par son équilibre entre vie professionnelle, mobilité et qualité de vie :

? Environnement urbain moderne et durable

? Excellente accessibilité :

- Proximité immédiate des transports publics (Léman Express, bus)
- Accès rapide à l'aéroport de Genève
- Connexions facilitées aux grands axes autoroutiers

? Nombreuses commodités à proximité : commerces, restaurants, cafés, services

? Espaces verts et aménagements favorisant le bien-être au travail

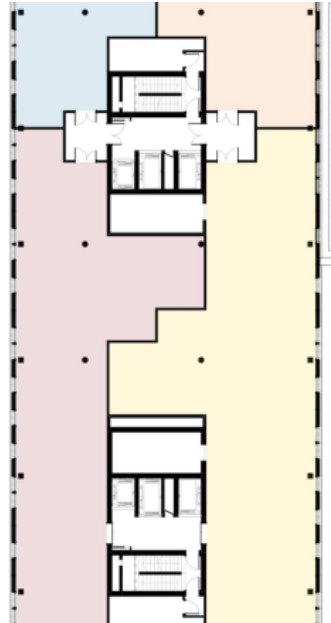
Atouts clés :

- Bâtiment neuf et de standing
- Étage élevé offrant calme et luminosité
- Quartier en plein essor, attractif pour collaborateurs et clients
- Image moderne et qualitative pour votre entreprise

Une opportunité idéale pour des sociétés souhaitant s'implanter dans un environnement innovant, accessible et valorisant.

197.00 m²
Surface

Galerie

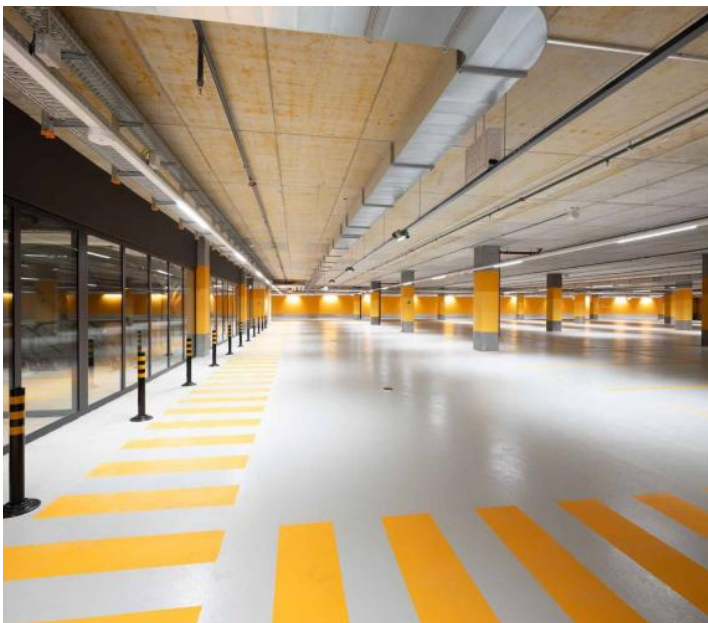


- Surface en sous-location A - 197 m²
- Surface en sous-location B - 212 m²
- Surface en sous-location C - 422 m²
- Surface en sous-location D - 478 m²



Etage 3

- Surface sous-location A**
 Surface: 197 m²
 Postes de travail: 18
- Surface sous-location B**
 Surface: 212 m²
 Postes de travail: 17
- Surface sous-location C**
 Surface: 422 m²
 Postes de travail: 35
- Surface sous-location D**
 Surface: 478 m²
 Postes de travail: 35



Informations techniques

Transaction

Type	Bureau
Référence	L68380
Charges	N.C
Disponibilité	À convenir

Surfaces

Surface habitable	197 m ²
-------------------	--------------------

Bâtiment

Nombre d'étages	1
Étage	3
