

## **Bureaux de 114m<sup>2</sup> - lumineux à proximité de l'aéroport et de la Place des Nations**

Le Grand-Saconnex

**Loyer net : CHF 3'135.-**

# Présentation

---

Bureaux situés dans un immeuble calme, à quelques minutes en voiture de la Place des Nations et avec un accès direct à l'autoroute A1, cet espace professionnel propose plusieurs surfaces à louer.

Plusieurs surfaces sont disponibles :

Au 1er étage 481m<sup>2</sup> divisible comme suit : 240m<sup>2</sup> - 164m<sup>2</sup> - 78m<sup>2</sup> ou 66m<sup>2</sup>

Au dernier étage 273m<sup>2</sup> divisible comme suit : 114m<sup>2</sup> et 152m<sup>2</sup>.

Les surfaces sont toutes composées comme suit :

Accès par ascenseur

Bureaux individuels et grand open-space

Coin kitchenette

Sanitaires

Chemin de câble

Air rafraîchie

Stationnement :

Parking en sous-sol avec places disponibles à la location

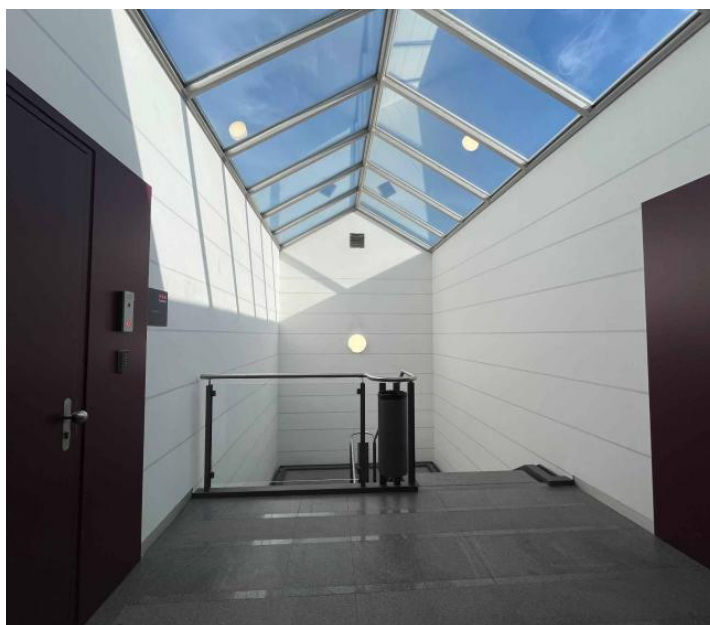
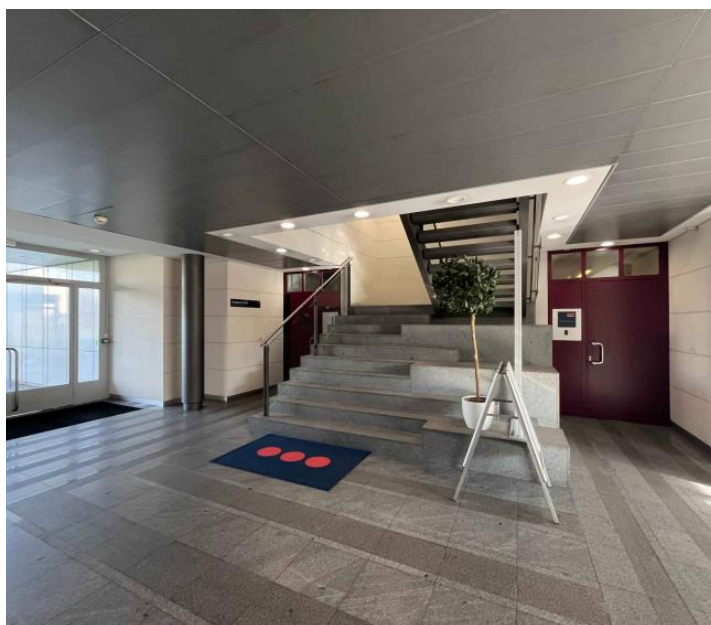
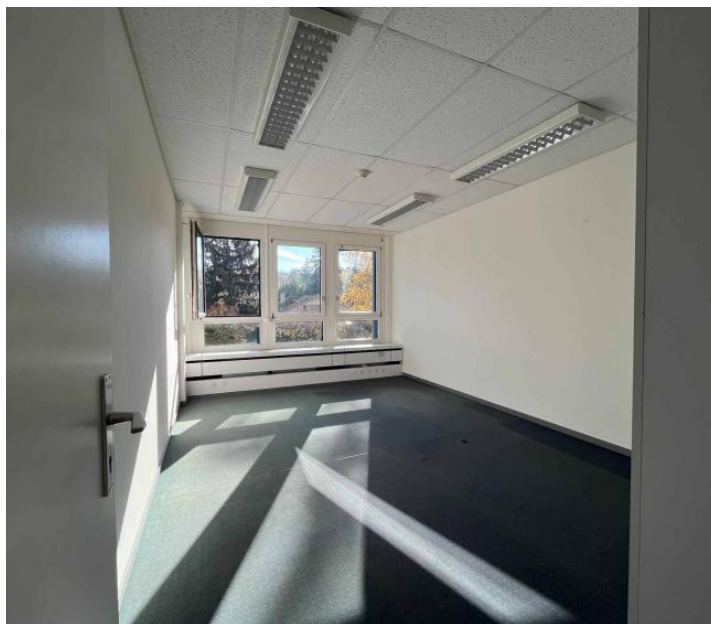
Quelques places visiteurs également disponibles

Espace idéal pour des entreprises recherchant un cadre calme, lumineux et facilement accessible, avec une flexibilité d'aménagement selon leurs besoins.

**114.00 m<sup>2</sup>**

Surface

# Galerie



## Informations techniques

---

### Transaction

---

Type	Bureau
Référence	L68099
Charges	CHF 475.-
Disponibilité	À convenir

---

### Surfaces

---

Surface habitable	114 m <sup>2</sup>
-------------------	--------------------

---

### Bâtiment

---

Nombre d'étages	1
Étage	2

---