

Bureaux de 273m2 lumineux à proximité de l'aéroport et de la Place des Nations

Le Grand-Saconnex

Loyer net : CHF 7'500.-

Présentation

Bureaux situés dans un immeuble calme, à quelques minutes en voiture de la Place des Nations et avec un accès direct à l'autoroute A1, cet espace professionnel propose plusieurs surfaces à louer.

Plusieurs surfaces sont disponibles :

Au 1er étage 481m² divisible comme suit : 240m² - 164m² - 78m² ou 66m²

Au dernier étage 273m² divisible comme suit : 114m² et 152m².

Les surfaces sont toutes composées comme suit :

Accès par ascenseur

Bureaux individuels et grand open-space

Coin kitchenette

Sanitaires

Chemin de câble

Air rafraichie

Stationnement :

Parking en sous-sol avec places disponibles à la location

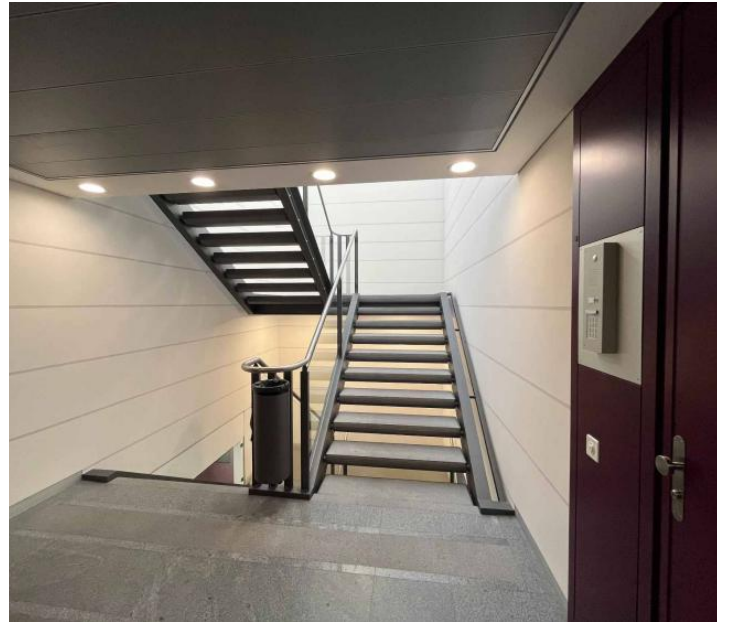
Quelques places visiteurs également disponibles

Espace idéal pour des entreprises recherchant un cadre calme, lumineux et facilement accessible, avec une flexibilité d'aménagement selon leurs besoins.

273.00 m²

Surface

Galerie



Informations techniques

Transaction

| | |
|---------------|-------------|
| Type | Bureau |
| Référence | L67973 |
| Charges | CHF 1'138.- |
| Disponibilité | À convenir |

Surfaces

| | |
|-------------------|--------------------|
| Surface habitable | 273 m ² |
|-------------------|--------------------|

Bâtiment

| | |
|-----------------|---|
| Nombre d'étages | 1 |
| Étage | 2 |
