

A louer bureaux aménagés de 74 m2 proche Nations et gare

Genève

Loyer net : CHF 1'720.-

Présentation

L'immeuble est situé entre la place des Nations et la gare Cornavin en plein cœur de la Genève Internationale. L'emplacement est stratégique par la proximité des transports publics (tram 15), de l'autoroute ainsi que de la gare de Secheron.

Ce bâtiment a obtenu le Label MINERGIE par ses performance énergétiques et techniques ainsi que par ses normes de sécurité et d'incendie des locaux. Il dispose d'un ascenseur et un monte-charge qui desservent les niveaux.

Les locaux sont aménagés dans une structure porteuse principale en profilés de métal et dalles mixtes. L'isolation et les menuiseries extérieures répondent aux critères de haute performance, avec des façades ventilées bardées en fibrociment, verre et métal.

L'entrée de l'immeuble dispose d'un accueil réception et des salles de conférence.

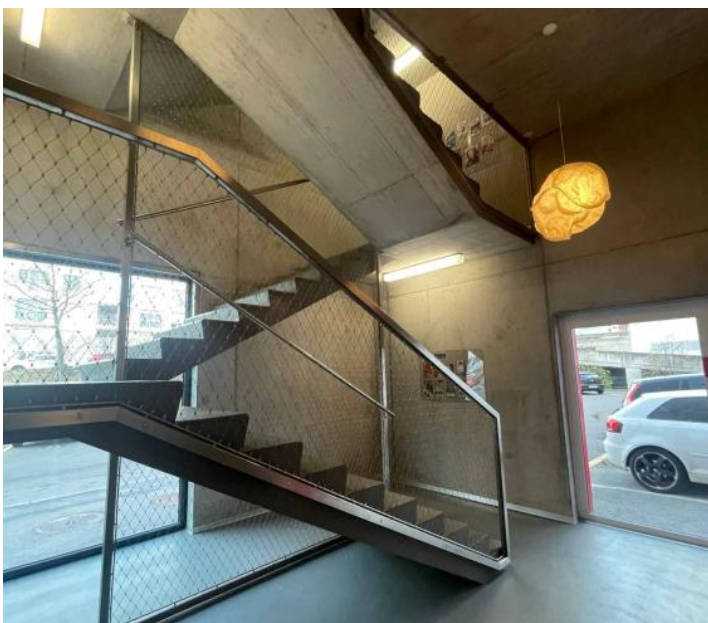
La surface de 74 m² se trouve au 2ème étage. Un accès privatif depuis l'entrée de l'immeuble dessert la surface de bureaux.

Les locaux sont équipés du rafraîchissement d'air, système de ventilation à double –flux, le chauffage étant distribué par les radiateurs, faux plafond technique.

Plusieurs lignes TPG sont à proximité: Tram 15, bus: 5, 20, 66 et 61

74.00 m²
Surface

Galerie



Informations techniques

Transaction

Type	Bureau
Référence	L67893
Charges	N.C
Disponibilité	À convenir

Surfaces

Surface habitable	74 m ²
-------------------	-------------------

Bâtiment

Nombre d'étages	1
Étage	2
