

BUREAUX MODERNES IDÉALEMENT SITUÉS – ENTRE GARE CORNAVIN ET LAC

Genève

Loyer net : CHF 10'573.-

Présentation

Offrez à votre entreprise un emplacement stratégique à seulement 6 minutes à pied de la gare Cornavin et 10 minutes du centre-ville. Ce bâtiment administratif bénéficie d'une situation privilégiée, entouré de toutes les commodités et parfaitement desservi par les transports en commun.

Un atout supplémentaire : le centre de fitness Activ Fitness, occupant un étage entier de l'immeuble, offre un service pratique aux locataires (accès via abonnement).

Les surfaces proposées totalisent 460 m² par plateau, elles sont divisibles en 194 m², 213,244 et 265 m². L'aménagement est à définir avec une participation du bailleur. L'espace dispose de l'air rafraîchi, de blocs sanitaires adaptés (H/F/PMR) et de deux accès par palier.

L'emplacement est exceptionnel entre la gare et le lac, offrant une vue dégagée et une possible vue sur le lac. Il se situe à proximité immédiate des parkings de la Gare Cornavin et des Alpes. Le bâtiment intègre un centre de fitness, et bénéficie d'un accès optimal aux transports et commerces.

CONDITIONS LOCATIVES

Cette surface de 244m² est située au 3ème étage :

La surface sera livrée plug & play et sera disponible dès le mois de mai 2026.

L'air rafraîchi et les blocs sanitaires sont déjà en place.

Une douche est disponible à cet étage.

Le loyer est de:

CHF 520.-/m²/an HT HC pour les 1er, 2^e et 3^e étages

L'aménagement inclut la pose d'un revêtement de sol type moquette, une cuisine équipée et des luminaires suspendus. Reste à charge locataire la pose des cloisons et le câblage IT.

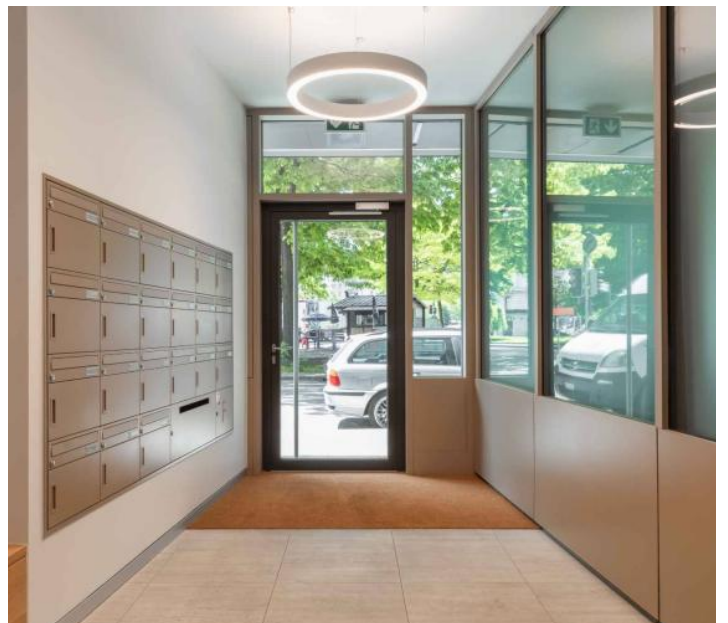
Les charges et frais accessoires s'élèvent à CHF 32.-/m²/an.

Ne manquez pas cette opportunité unique d'installer votre entreprise dans un cadre idéal, entre modernité et accessibilité.

Photos en pièce jointe non contractuelles car travaux en cours.

244.00 m²
Surface

Galerie



Informations techniques

Transaction

Type	Bureau
Référence	L66534
Charges	CHF 651.-
Disponibilité	À convenir

Surfaces

Surface habitable	244 m ²
-------------------	--------------------

Bâtiment

Nombre d'étages	6
Étage	3
