

## **Magnifique surface de 600 m<sup>2</sup> au 2ème étage d'un bâtiment moderne**

Meyrin

**Loyer net : CHF 18'750.-**

# Présentation

---

Nous sommes enchantés de vous présenter cette exceptionnelle opportunité de location d'un bureau de 600m<sup>2</sup> au cœur de la dynamique zone industrielle de Meyrin. Niché au 2ème étage d'un bâtiment moderne, ce lieu offre un environnement professionnel optimal pour votre entreprise.

Caractéristiques principales :- Superficie : 600m<sup>2</sup>

- Étage : 2ème étage
- Entrées : 3 entrées individuelles
- Équipements : Monte-charge disponible
- Aménagement : Surface brute avec participation du propriétaire à l'aménagement inclus

En sus de ces caractéristiques attrayantes, cet espace de bureau propose également des avantages supplémentaires, incluant :- Places de Parking : 15 places disponibles au sous-sol, à louer en supplément

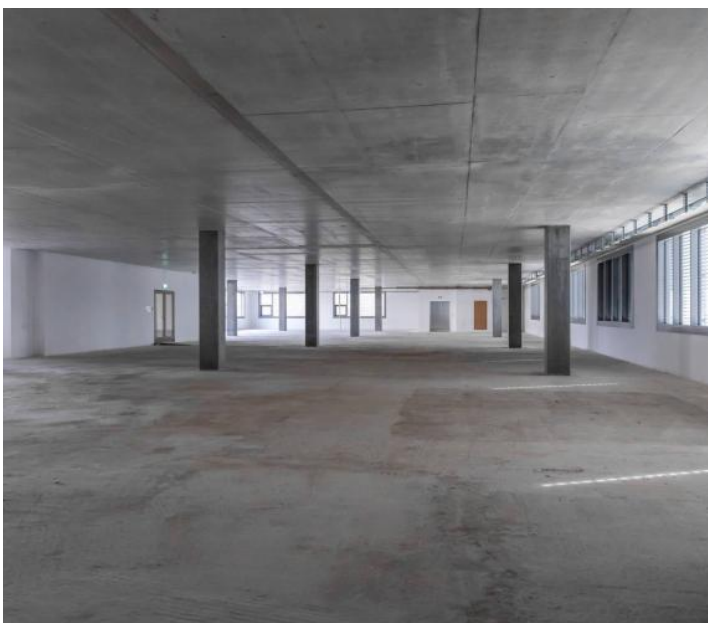
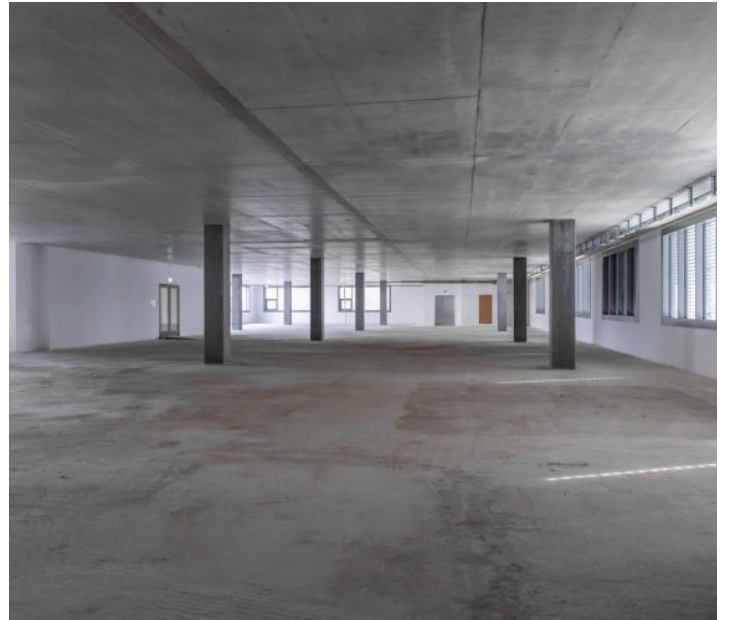
- Localisation Stratégique : Idéalement situé dans la zone industrielle de Meyrin, cet emplacement bénéficie d'une excellente accessibilité par les transports en commun, notamment grâce à la proximité de la gare ZIMEYSA, à seulement 2 minutes à pied. De plus, l'autoroute, l'aéroport et la frontière française sont facilement accessibles depuis ce lieu privilégié.

Ce bureau spacieux et moderne offre un cadre idéal pour répondre à vos exigences professionnelles.

Pour de plus amples informations ou pour organiser une visite, veuillez nous contacter dès aujourd'hui. Ne laissez pas passer cette opportunité unique de louer un espace de bureau de première qualité dans l'une des zones les plus prisées de Meyrin.

**600.00 m<sup>2</sup>**  
Surface

# Galerie



## Informations techniques

---

### Transaction

---

Type	Bureau
Référence	L50903
Charges	N.C
Disponibilité	À convenir

---

### Surfaces

---

Surface habitable	600 m <sup>2</sup>
-------------------	--------------------

---

### Bâtiment

---

Nombre d'étages	1
Étage	2

---