

## **CTN-Surface de 365 m<sup>2</sup>- Zone FTI**

Plan-les-Ouates

**Loyer net : CHF 8'516.-**

# Présentation

---

Ce complexe d'immeubles est situé dans la zone industrielle (FTI) de Plan les-Ouates, à proximité des axes routiers, de la douane de Saint-Julien et de l'entrée de l'autoroute.

Plus de 40 entreprises sont implantées dans ce complexe. Ce site accueille également des chambres d'hôtes, 2 restaurants, une salle de sport et un service de conciergerie. Il dispose d'un cadre très agréable.

Dans cette zone et à proximité du site on trouve des sociétés de renoms telles que : Clarins, Vacheron Constantin, Rolex....

La surface se trouve au rez-de-chaussée . Elle convient à une activité artisanale ou administrative. Elle est composé d'un grand open space et quelques pièces fermées.

Les locaux disposent de système de ventilation et extraction d'air, climatisation ainsi que des raccordement électriques. Belle hauteur sous-plafond de 3.7 mètres. Charge au sol de 660kg/m2. Point d'eau et plusieurs sanitaires.

Un accès direct en véhicule depuis le rez-de-chaussée. Une cage d'escalier centrale ainsi que 2 ascenseurs, un monte charge relie les sous-sol. .

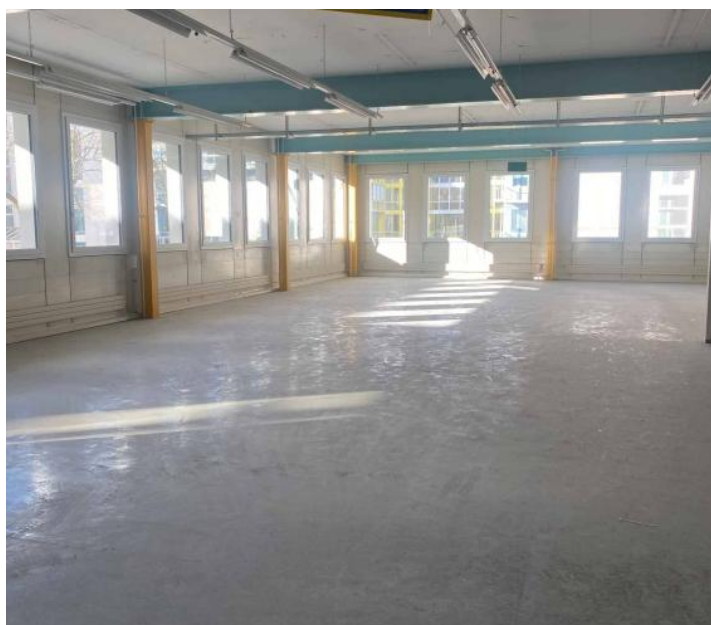
Surface livrée brute. Participation du propriétaire aux travaux d'aménagement du locataire à hauteur de CHF 280.-/ m2.. La façade du bâtiment sera refaite à neuf. Fin des travaux prévus pour septembre 2024.

Places de parking disponibles ratio 1place / 40 m2Arrêts des lignes TPG: 22, 24 et D.

Adresse : chemin des Aulx, CH-1218 Plan-les-Ouates

**365.00 m<sup>2</sup>**  
Surface

# Galerie



## Informations techniques

---

### Transaction

---

Type	Atelier
Référence	L50623
Charges	N.C
Disponibilité	À convenir

---

### Surfaces

---

Surface habitable	365 m <sup>2</sup>
-------------------	--------------------

---

### Bâtiment

---

Nombre d'étages	1
-----------------	---

---