



Duplex de charme au cœur de Dombresson

Dombresson

Prix de vente : CHF 785'000.-

Présentation

Au cœur du Val-de-Ruz, dans le charmant village de Dombresson, ce duplex de caractère offre un cadre de vie rare, alliant sérénité, élégance et confort contemporain. Niché dans un environnement résidentiel paisible, entouré de verdure et baigné d'une atmosphère authentique, il séduira celles et ceux en quête d'un équilibre parfait entre douceur de vivre et proximité des commodités.

Développé sur deux niveaux, l'appartement dévoile des volumes harmonieux et une distribution particulièrement soignée. Dès l'entrée, l'espace se révèle accueillant et lumineux. La cuisine ouverte, pensée comme un véritable lieu de partage, s'intègre avec fluidité à la pièce de vie et invite à la convivialité. Le séjour, généreux et chaleureux, est sublimé par une cheminée qui confère à l'ensemble une dimension raffinée et intemporelle. Cet espace central devient naturellement le cœur du foyer, propice aux moments en famille comme aux réceptions plus intimistes.

Ce premier niveau accueille également une chambre à coucher, idéale comme chambre d'amis, bureau ou suite parentale selon les besoins, ainsi qu'une salle de douche aux lignes fonctionnelles, apportant un confort appréciable au quotidien.

À l'étage supérieur, l'espace nuit se déploie avec élégance. Deux chambres supplémentaires, lumineuses et parfaitement proportionnées, offrent calme et intimité. Une salle de bains complète cet étage, créant un environnement harmonieux dédié au repos. Des espaces de rangement intelligemment intégrés viennent parfaire l'ensemble, répondant aux exigences d'une vie moderne et organisée.

Les annexes constituent un véritable atout, un garage box privatif ainsi qu'une place de stationnement extérieure assurent un confort optimal, tandis qu'une terrasse commune permet de profiter pleinement des beaux jours dans un cadre résidentiel soigné et convivial.

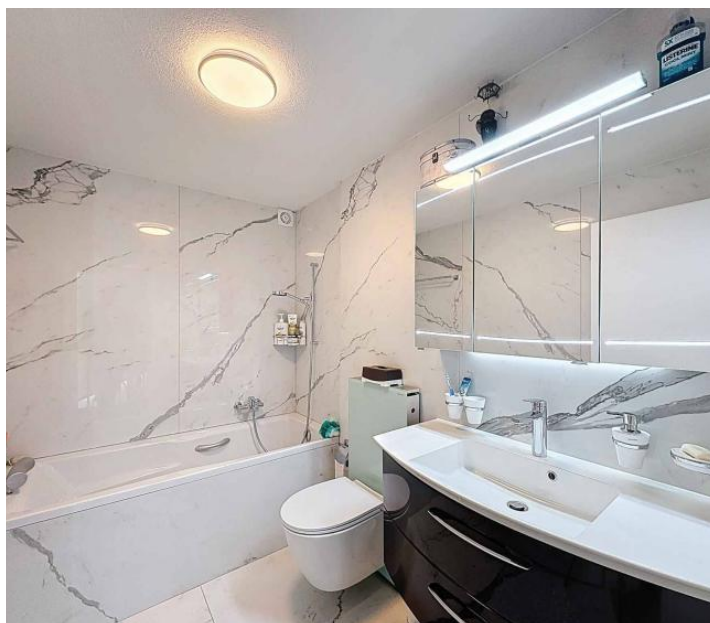
Ce duplex incarne une opportunité rare sur le marché de Dombresson. Il conjugue charme, fonctionnalité et qualité de vie dans un environnement recherché, à quelques minutes seulement des axes principaux et des commodités. Une adresse idéale pour celles et ceux qui souhaitent s'établir dans un cadre verdoyant, sans renoncer au confort et à l'élégance d'un bien soigneusement agencé.

142.00 m²
Surface

4.50
Pièces

3
Chambres

Galerie



Informations techniques

Transaction

Type	Appartement
Référence	80506
Disponibilité	À convenir

Surfaces

Pièces	4.5
Chambres	3
Salle de bain	2
Surface habitable	142 m ²
Surface du terrain	1254 m ²

Bâtiment

Nombre d'étages	2
Étage	2
