

Domaine avec 2 chalets individuels reliés par les sous- sols

Crans-Montana

Prix de vente : CHF 6'900'000.-

Présentation

À découvrir sans plus tarder, ce magnifique domaine situé sur la Route du Golf, quartier résidentiel, facilement accessible par la navette desservant la station (arrêt de bus situé devant la propriété).

La propriété s'étend sur un terrain de 2'789 m² clôturé avec parking extérieurs, comprenant un magnifique jardin. Elle dispose d'un premier chalet (Chalet Napoléon) d'environ 240 m² composé de 4 chambres et d'un garage double, et d'un second chalet (chalet Joséphine) d'environ 180 m² également composé de 4 chambres et d'un garage double. Les deux chalets sont reliés par un vaste sous-sol avec de grandes pièces polyvalentes d'environ 400 m² d'espaces utiles.

Le potentiel à bâtir permettrait l'agrandissement des chalets existants, la construction d'un nouveau chalet sur le haut de la parcelle ou la démolition de l'ensemble pour la reconstruction soit d'un vaste chalet avec dépendance ou la construction d'un immeuble, les parcelles étant au bénéfice d'un indice de 0.4.

Disponible de suite, cette propriété peut être acquise en résidence secondaire.

420.00 m²
Surface

15.00
Pièces

8
Chambres

Galerie

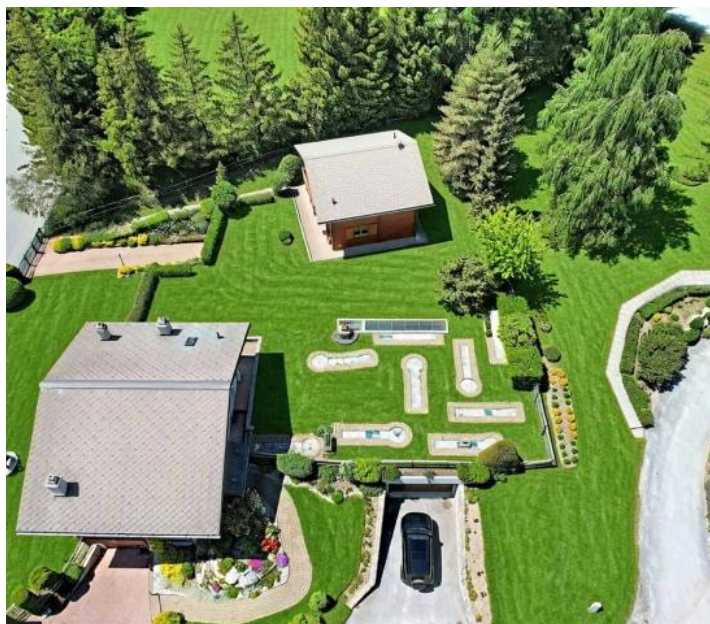


Image générée par IA Nodalview



Informations techniques

Transaction

Type	Maison/Villa
Référence	79851
Disponibilité	De suite

Surfaces

Pièces	15
Chambres	8
Salle de bain	5
Surface habitable	420 m ²
Surface du terrain	2789 m ²

Bâtiment

Exposition	Sud
------------	-----
