

Villa familiale avec panorama unique sur le lac de Neuchâtel et les Alpes

Bevaix

Prix de vente : CHF 2'350'000.-

Présentation

Située sur la dernière lignée de villas des hauteurs de la très recherchée commune de Bevaix, cette propriété bénéficie d'un emplacement rare, conjuguant calme absolu, sécurité et intimité. La situation dominante offre un dégagement spectaculaire à 180° sur le lac et les Alpes, un panorama grandiose qui accompagne le quotidien et confère à ce lieu une atmosphère résolument privilégiée.

Construite en 1994 par ses propriétaires actuels, particulièrement attentifs à l'entretien et à la qualité des finitions, la maison séduit immédiatement par ses volumes généreux et sa luminosité. Édifiée sur une parcelle en pente, la construction à flanc de coteau permet à chaque niveau de bénéficier de larges ouvertures, rendant l'ensemble de la maison entièrement habitable et baigné de lumière, sans exception.

Le rez-inférieur offre une remarquable flexibilité d'utilisation. Il accueille notamment un atelier chauffé et habitable, deux chambres à coucher, une salle de douche avec WC, une buanderie, un abri PC ainsi que des locaux techniques. Grâce à son agencement et à ses accès, ce niveau se prête parfaitement à l'aménagement d'un logement indépendant, d'un espace professionnel ou d'une zone polyvalente selon les besoins.

Le rez-de-chaussée s'ouvre sur un hall d'entrée accueillant menant à une cuisine fonctionnelle et à une salle à manger ouverte sur le séjour, formant un espace de vie convivial et lumineux. Une chambre à coucher ainsi qu'une salle de douche avec WC complètent cet étage. À l'extérieur, une agréable terrasse prolonge les espaces de vie, tandis qu'un garage apporte un confort supplémentaire au quotidien.

À l'étage, la maison propose trois chambres à coucher, un bureau, une salle de bains avec WC ainsi qu'un balcon offrant une vue dégagée. Un corridor assure une circulation fluide et harmonieuse entre les différents espaces, renforçant la sensation de confort et de cohérence de ce niveau nuit.

Les extérieurs, soigneusement aménagés, viennent sublimer l'ensemble de la propriété. Ils offrent des espaces de détente de grande qualité, parmi lesquels une piscine couverte et chauffée, accompagnée de sanitaires attenants, véritable invitation à la relaxation en toute saison et en toute intimité.

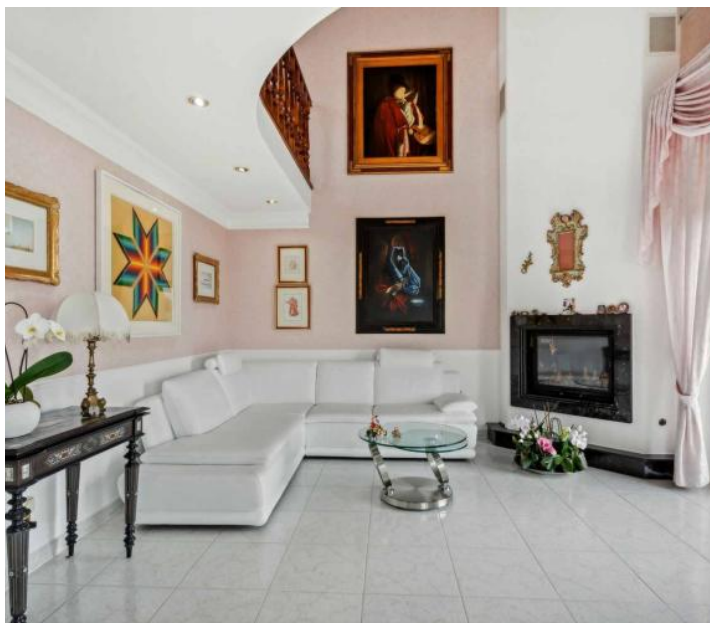
Alliant situation exceptionnelle, panorama d'exception, volumes généreux et grande modularité, cette propriété représente une opportunité rare sur le marché et saura séduire les amateurs de biens de caractère à la recherche d'un cadre de vie unique.

226.00 m²
Surface

8.50
Pièces

7
Chambres

Galerie



Informations techniques

Transaction

Type	Maison/Villa
Référence	80372
Disponibilité	À convenir

Surfaces

Pièces	8.5
Chambres	7
Salle de bain	3
Surface habitable	226 m ²
Surface du terrain	834 m ²

Bâtiment

Construction	1994
Exposition	Sud-Est
