

# En Exclusivité Attique d'exception avec vue panoramique sur le Léman

Rolle

**Prix de vente : CHF 1'795'000.-**

# Présentation

---

Succombez au charme de cet appartement en attique avec ascenseur idéalement situé sur les quais de Rolle. Niché dans un environnement calme et prestigieux, à quelques pas du centre-bourg et des commodités, ce bien rare offre un panorama spectaculaire sur le lac et les Alpes.

D'une surface de 122 m<sup>2</sup>, ce 4.5 pièces se distingue par la noblesse de ses matériaux et sa clarté naturelle. Il propose un vaste espace de vie avec cuisine ouverte, une suite parentale avec salle de bains, ainsi qu'un second séjour (ou chambre) et une pièce polyvalente à l'étage.

Deux places de parc (intérieure et extérieure), et une grande cave complètent cet appartement.

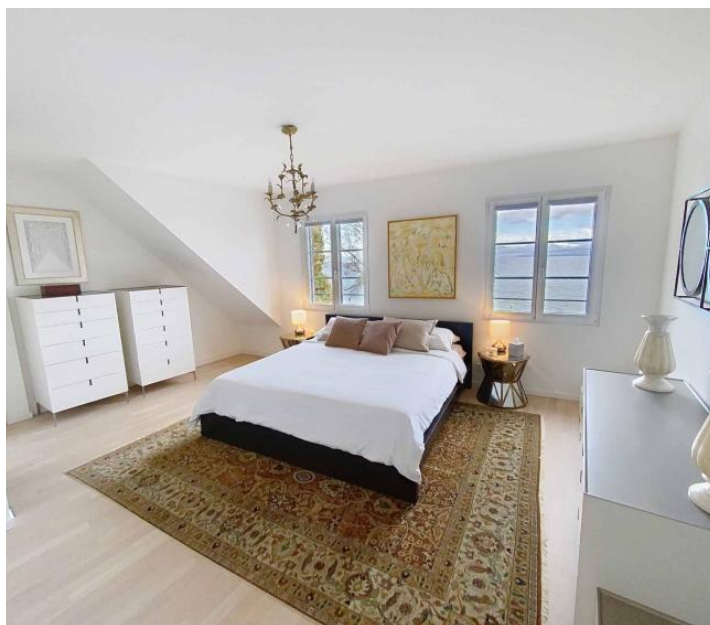
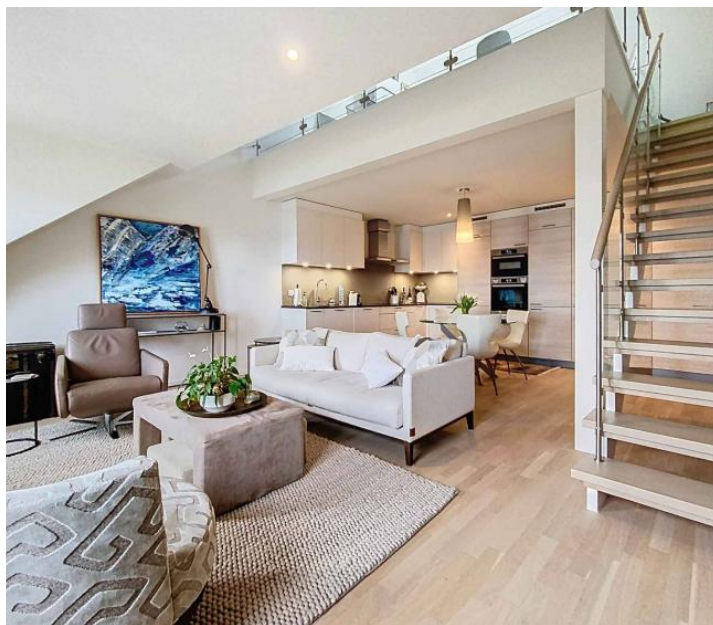
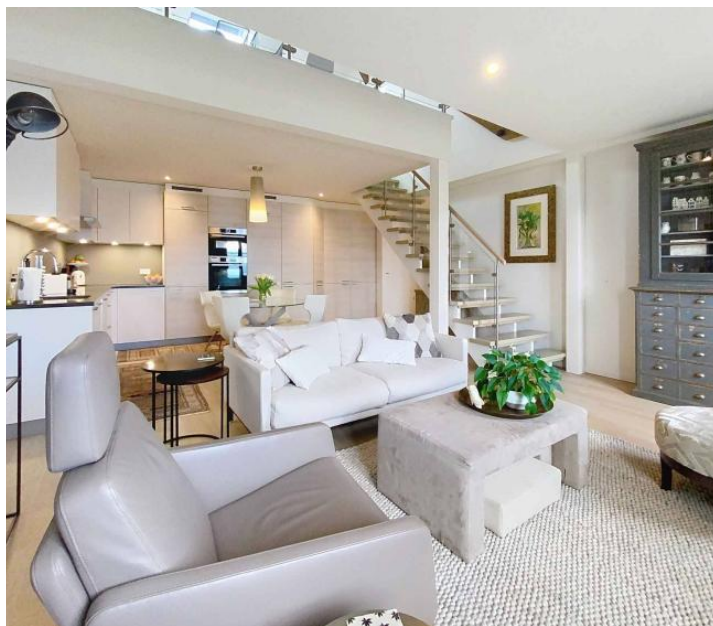
Vous profiterez d'un accès privilégié à un kiosque de jardin commun, parfait pour prolonger vos soirées d'été dans un cadre historique et convivial. Un véritable art de vivre vous attend.

**122.00 m<sup>2</sup>**  
Surface

**4.50**  
Pièces

**2**  
Chambres

# Galerie



# Informations techniques

---

## Transaction

---

Type	Appartement
Référence	80262
Disponibilité	À convenir

---

## Surfaces

---

Pièces	4.5
Chambres	2
Salle de bain	2
Surface habitable	122 m <sup>2</sup>
Surface du terrain	6304 m <sup>2</sup>

---

## Bâtiment

---

Nombre d'étages	2
Étage	2

---