

Appartement 4 pièces lumineux avec vue montagne

Champlan (Grimisuat)

Prix de vente : CHF 690'000.-

Présentation

Découvrez cet appartement moderne et chaleureux situé à Grimisuat, dans un environnement calme et privilégié, idéal pour une famille ou un couple en quête de confort et de tranquillité. Avec une exposition optimale et une vue dégagée sur les Alpes, ce bien séduit par sa luminosité et sa distribution.

L'espace de vie est composé d'une cuisine ouverte avec espace repas, conviviale et fonctionnelle, qui s'ouvre sur un salon d'angle baigné de lumière naturelle, parfait pour se détendre ou recevoir des invités tout en profitant d'un panorama exceptionnel sur les montagnes.

La partie nuit offre tout le confort nécessaire: une chambre en suite avec salle de douche privative, une chambre standard idéale pour enfants ou invités, ainsi qu'une troisième chambre modulable, pouvant être aménagée en bureau, chambre d'enfant ou espace jeux.

L'appartement est complété par deux places de parc extérieures et une cave, offrant un espace de rangement pratique et sécurisé.

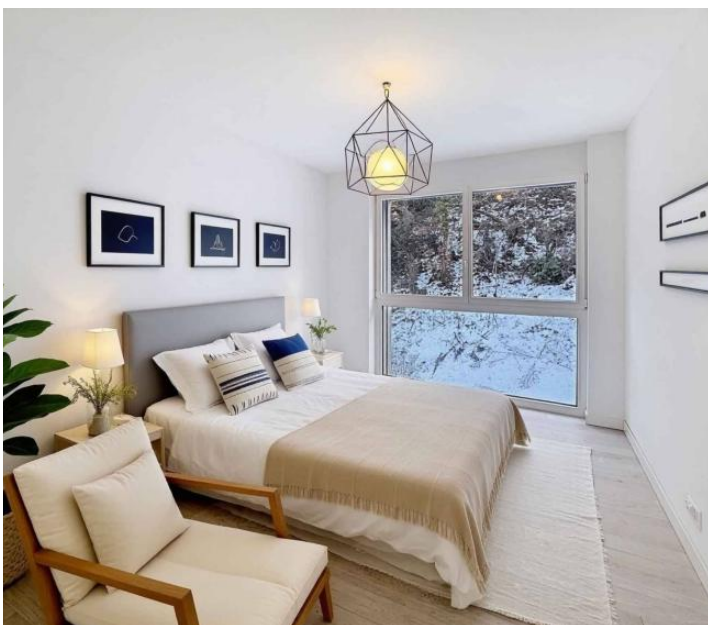
Situé à proximité des stations de ski de Crans-Montana et Anzère, cet appartement est idéal pour les amateurs de sports d'hiver tout en restant à quelques minutes de Sion, avec toutes ses commodités: écoles, commerces, transports et infrastructures culturelles et sportives. Grimisuat allie calme résidentiel, nature environnante et qualité de vie, faisant de ce bien une opportunité rare tant pour y vivre que pour investir.

103.00 m²
Surface

4.00
Pièces

3
Chambres

Galerie



Informations techniques

Transaction

Type	Appartement
Référence	80234
Disponibilité	À convenir

Surfaces

Pièces	4
Chambres	3
Salle de bain	2
Surface habitable	103 m ²
Surface du terrain	1812 m ²

Bâtiment

Nombre d'étages	4
Étage	2
