



**Superbe 3.5 pièces neuf avec
vue sur le lac**

Hauterive NE

Prix de vente : CHF 840'000.-

Présentation

Dans une résidence moderne récemment achevée, découvrez cet appartement neuf, situé au 2ème étage, de 3.5 pièces, offrant un cadre de vie remarquable au sein d'un environnement paisible et privilégié. Bénéficiant d'une belle vue sur le lac, ce logement séduit par ses lignes contemporaines, ses matériaux élégants et son atmosphère raffinée, pensée dans les moindres détails.

Dès l'entrée, vous serez accueilli par un espace de vie lumineux et parfaitement agencé. La pièce à vivre, spacieuse et conviviale, se compose d'un séjour et d'une salle à manger ouverts sur une cuisine contemporaine, alliant design, modernité et fonctionnalité. De larges baies vitrées apportent une magnifique lumière naturelle et offrent une transition harmonieuse vers l'extérieur.

L'appartement bénéficie de deux balcons, véritables prolongements du séjour et de la cuisine, permettant de profiter pleinement des beaux jours. Ils offrent un espace idéal pour savourer un moment de détente ou un repas en plein air, tout en admirant la vue dégagée sur le lac et l'environnement serein du quartier.

La partie nuit se distingue par une suite parentale conçue comme un véritable sanctuaire privé, avec sa salle de bains attenante, garantissant un confort optimal. Une seconde chambre, lumineuse et polyvalente, complète cet espace et saura répondre à vos différents besoins : chambre d'enfant, bureau ou espace d'accueil pour vos invités.

Une cave privative vient compléter cet ensemble.

Pour votre confort, deux places de parc extérieures sont disponibles en option, au prix de CHF 25'000.- par place, offrant une solution de stationnement idéale.

Cet appartement représente une opportunité unique d'acquérir un bien entièrement neuf, bénéficiant d'un agencement contemporain, de deux espaces extérieurs et d'une vue lac très appréciée. Un lieu pensé pour offrir une qualité de vie optimale, tant pour une résidence principale que pour un investissement durable.

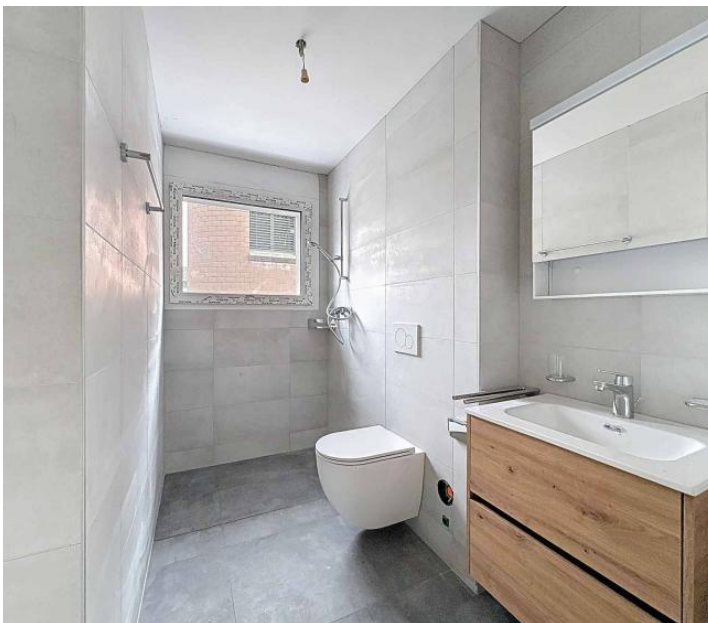
Certaines images du dossier ont été réalisées à l'aide de home staging virtuel et sont non contractuelles. Elles permettent de se projeter dans le potentiel de l'appartement une fois les travaux réalisés.

97.00 m²
Surface

3.50
Pièces

2
Chambres

Galerie



Informations techniques

Transaction

Type	Appartement
Référence	80056
Disponibilité	À convenir

Surfaces

Pièces	3.5
Chambres	2
Salle de bain	2
Surface habitable	97 m ²
Surface du terrain	922 m ²

Bâtiment

Exposition	Ouest
Nombre d'étages	1
Étage	2
