



**Élégant 3.5 pièces neuf avec  
deux espaces extérieurs**

Hauterive NE

**Prix de vente : CHF 810'000.-**

# Présentation

---

Dans une résidence moderne récemment achevée, découvrez cet appartement neuf, situé au 1er étage, de 3.5 pièces, offrant une qualité de vie remarquable au sein d'un cadre paisible et privilégié. Pensé dans les moindres détails, il séduit par ses lignes contemporaines, ses matériaux élégants et son atmosphère raffinée.

Dès l'entrée, vous serez accueilli par un espace de vie lumineux et parfaitement agencé. La pièce à vivre, grande et conviviale, se compose d'un séjour et d'une salle à manger ouverts sur une cuisine contemporaine, alliant design et fonctionnalité. De larges baies vitrées assurent une belle fluidité entre l'intérieur et l'extérieur, baignant l'ensemble de lumière naturelle.

L'appartement bénéficie de deux balcons, véritables prolongements du séjour et de la cuisine. Ces espaces extérieurs permettent de profiter pleinement des beaux jours, que ce soit pour des moments de détente, un repas en plein air ou simplement pour apprécier la tranquillité du lieu.

La partie nuit se distingue par une suite parentale, conçue comme un véritable sanctuaire privé, avec sa salle de bains attenante offrant un haut niveau de confort. Une seconde chambre, lumineuse et polyvalente, complète cet espace et saura s'adapter à vos besoins : chambre d'enfant, bureau ou espace d'accueil pour vos invités.

Une cave privative vient compléter cet ensemble.

Pour votre confort, deux places de parc extérieures sont disponibles en option, au prix de CHF 25'000.- par place, offrant une solution de stationnement idéale.

Cet appartement représente une opportunité unique d'acquérir un bien entièrement neuf, aux prestations contemporaines, bénéficiant d'une conception moderne et de deux espaces extérieurs agréables. Un lieu pensé pour offrir une qualité de vie optimale, tant pour une résidence principale que pour un investissement durable.

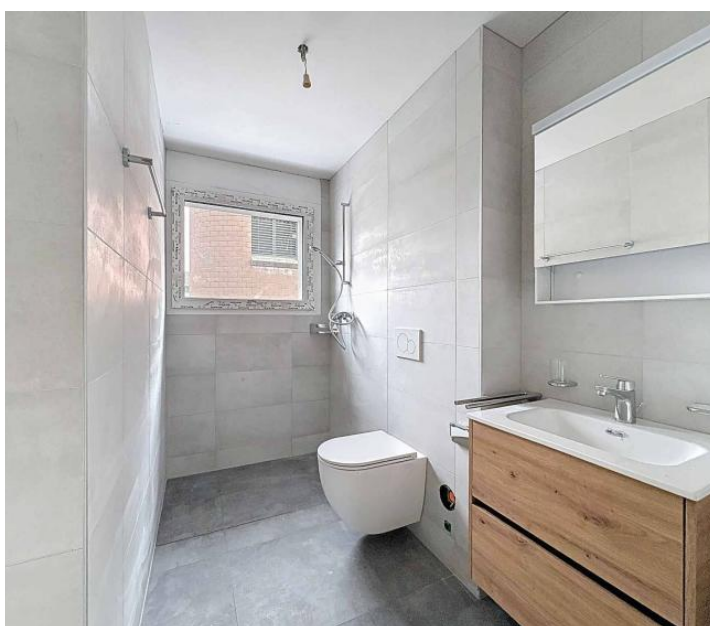
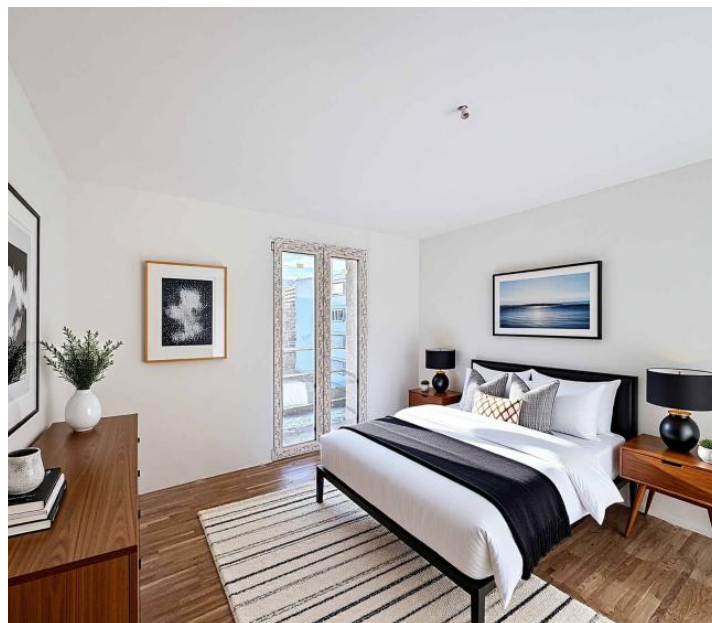
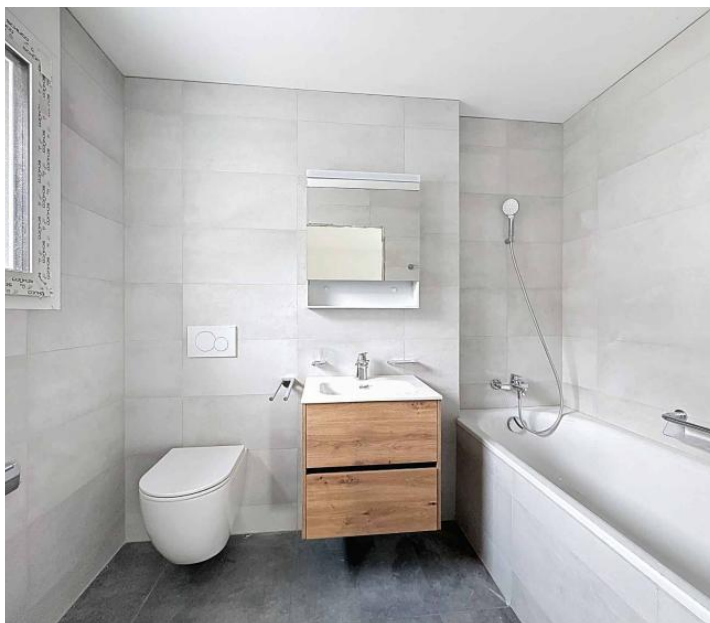
Certaines images du dossier ont été réalisées à l'aide de home staging virtuel et sont non contractuelles. Elles permettent de se projeter dans le potentiel de l'appartement une fois les travaux réalisés.

**97.00 m<sup>2</sup>**  
Surface

**3.50**  
Pièces

**2**  
Chambres

# Galerie



## Informations techniques

---

### Transaction

---

Type	Appartement
Référence	80055
Disponibilité	À convenir

---

### Surfaces

---

Pièces	3.5
Chambres	2
Salle de bain	2
Surface habitable	97 m <sup>2</sup>
Surface du terrain	922 m <sup>2</sup>

---

### Bâtiment

---

Exposition	Ouest
Nombre d'étages	1
Étage	1

---