

Splendide logement de standing avec vaste terrasse, à deux pas du lac

Pully

Loyer net : CHF 5'000.-

Présentation

Magnifique appartement, d'env. 135m², idéalement situé dans un quartier résidentiel prisé de Pully, commune reconnue pour son élégance, sa qualité de vie et son accès privilégié au lac Léman. Calme, verdoyant et parfaitement desservi, l'environnement offre un accès rapide aux commerces, cafés, restaurants et infrastructures sportives et culturelles. À quelques pas, le lac Léman prolonge le cadre de vie avec ses plages, promenades et activités nautiques accessibles toute l'année. La proximité du Collège Champittet, établissement scolaire renommé, constitue un atout majeur, particulièrement apprécié des familles internationales. Un emplacement rare alliant confort, tranquillité, nature et commodités – idéal pour un quotidien privilégié au cœur de Pully.

Doté de finitions de choix, ce bien *coup de cœur* se compose de la manière suivante :

- Un hall d'entrée aménageable offrant un bel espace de rangement avec de grandes armoires murales
- Un vaste séjour jouissant d'une belle luminosité et d'un accès direct à la terrasse
- Une belle cuisine ouverte et entièrement équipée offrant un coin repas à aménager, avec accès terrasse
- Une généreuse terrasse d'env. 70 m², orientée plein Sud, propice à des moments de loisirs et de convivialité
- 3 chambres agréables avec dressing dont une chambre parentale avec une salle de bain/WC privative
- Une spacieuse salle de douche avec WC

Annexes :

- Une grande cave
- une buanderie privée avec branchements pour une colonne de lavage
- Une place de parc intérieure avec rangements sécurisés au sous-sol, en sus de loyer

Ce bien de standing et entièrement équipé de stores électriques, de toiles de tente motorisées ainsi que de thermostats intelligents, assurant un confort optimal au quotidien.

Conditions de location mensuelles :

Loyer : CHF 5'000.-

Charges (forfait) : CHF 700.-

Place de parc intérieure : CHF 200.-

Loyer total : CHF 5'900.-

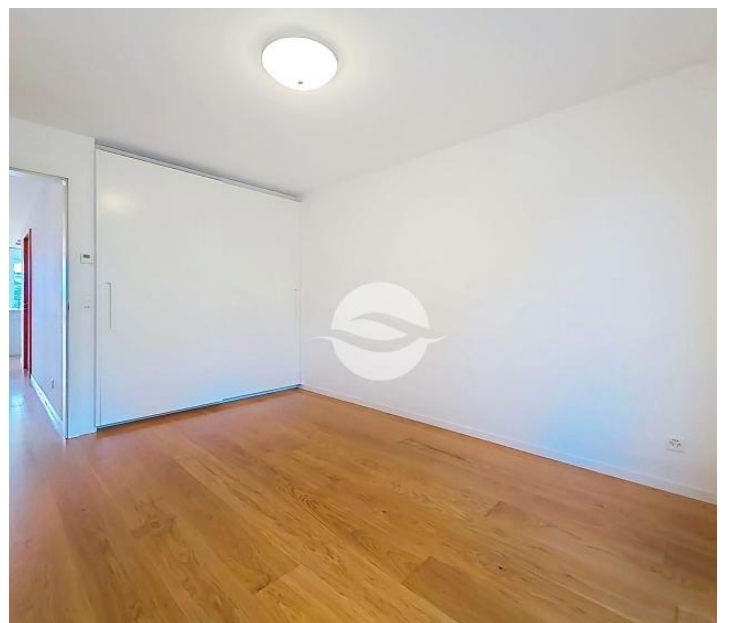
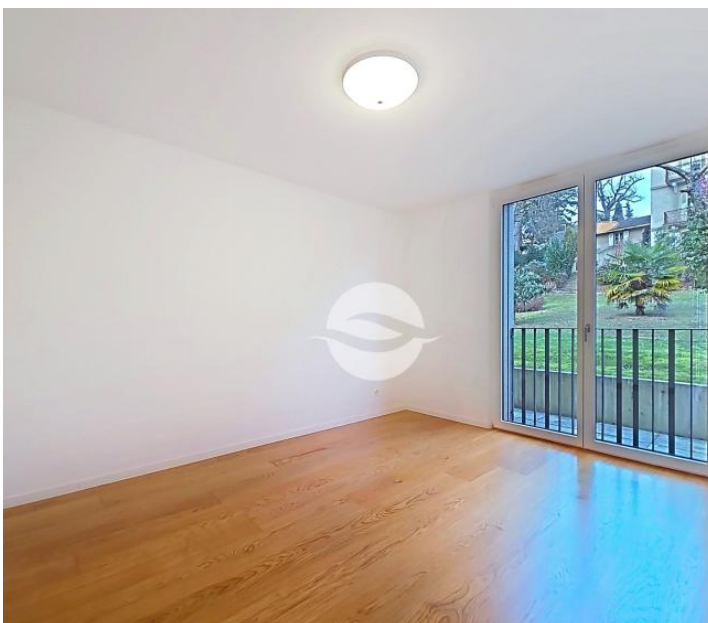
Disponibilité : de suite

135.00 m²
Surface

4.50
Pièces

3
Chambres

Galerie



Informations techniques

Transaction

Type	Appartement
Référence	#5779366
Charges	CHF 700.-
Disponibilité	À convenir

Surfaces

Pièces	4.5
Chambres	3
Salle de bain	2
Surface habitable	135 m ²

Bâtiment

Exposition	Optimal
Étage	1
