

**Appartement de 4.5 pièces  
dans PPE récente – Lumineux  
et idéal pour une vie de famille !**

Cousset

**Prix de vente : CHF 560'000.-**

# Présentation

---

Découvrez ce superbe appartement de 4.5 pièces, situé au 2ème étage d'une petite PPE récente de seulement 7 lots. Niché dans un environnement calme et familial à Cousset, au cœur de la Broye fribourgeoise, ce bien offre un cadre de vie lumineux, confortable et parfaitement adapté au quotidien.

Dès l'entrée, vous serez accueilli par un hall fonctionnel desservant un WC visiteurs ainsi que les différents espaces de vie. La pièce principale séduit immédiatement par ses volumes et sa luminosité. Elle se compose d'un séjour chaleureux, d'un espace repas convivial et d'une cuisine ouverte entièrement équipée, idéale pour partager des moments en famille ou entre amis.

L'accès direct au balcon constitue un véritable atout : orienté plein sud et bénéficiant d'une vue dégagée, cet espace extérieur d'environ 16 m<sup>2</sup> vous permettra de profiter pleinement des beaux jours dans un cadre paisible. Un réduit attenant à la cuisine vient compléter cet espace, offrant un rangement pratique ou la possibilité d'y installer une colonne de lavage.

La partie nuit propose trois chambres bien agencées, dont deux de belles dimensions, parfaites pour une famille ou pour aménager un bureau. Une salle de bain moderne avec WC complète cet espace.

Au sous-sol, vous disposerez d'une cave ainsi que de plusieurs espaces communs, incluant une buanderie, un local à vélos et une aire de jeux extérieure pour les enfants, renforçant le côté convivial et pratique de la résidence.

Construit en 2015, l'immeuble bénéficie d'équipements modernes tels qu'un ascenseur, un adoucisseur d'eau et un chauffage au sol alimenté par le chauffage à distance (Group E – énergie bois), garantissant un excellent confort de vie au quotidien.

Une place de parc intérieure, équipée d'une borne de recharge, est disponible en supplément du prix de vente pour CHF 30'000.–.

À noter qu'un second appartement de 4.5 pièces est également disponible dans le même immeuble.

Idéalement situé à seulement deux minutes de la gare CFF et à proximité immédiate des commodités, cet appartement réunit tous les critères pour un cadre de vie agréable, entre tranquillité et accessibilité.

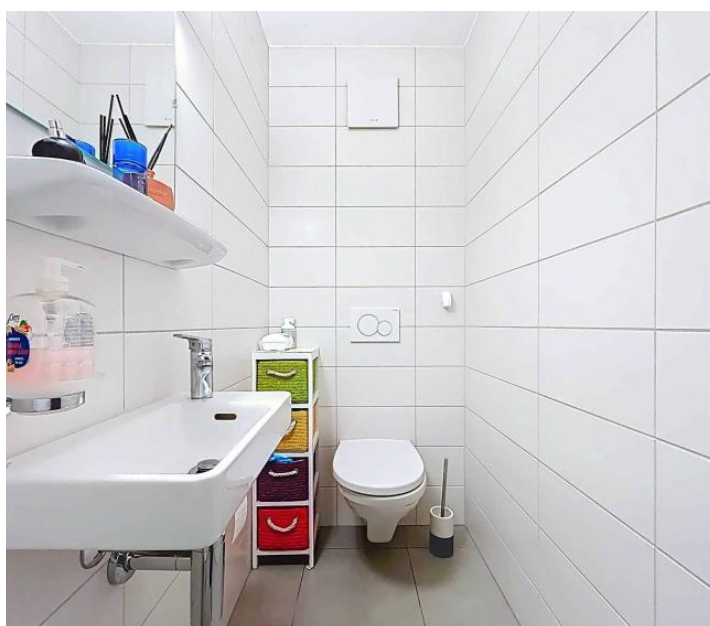
Une belle opportunité à découvrir sans tarder. Contactez-nous pour recevoir le dossier complet ou organiser une visite.

**85.00 m<sup>2</sup>**  
Surface

**4.50**  
Pièces

**3**  
Chambres

# Galerie



## Informations techniques

---

### Transaction

---

Type	Appartement
Référence	79922
Disponibilité	À convenir

---

### Surfaces

---

Pièces	4.5
Chambres	3
Salle de bain	2
Surface habitable	85 m <sup>2</sup>
Surface du terrain	1024 m <sup>2</sup>

---

### Bâtiment

---

Exposition	Sud
Nombre d'étages	1
Étage	2

---