

## Attique d'exception avec vue panoramique imprenable

La Conversion

**Prix de vente : CHF 9'700'000.-**

# Présentation

---

Au cœur du vignoble en terrasses de Lavaux, ce bien bénéficie d'un large panorama sur le lac et les Alpes. Niché entre vignes et lumière, il se situe à quelques pas du bourg de Lutry, de ses commerces et de ses services, offrant un équilibre harmonieux entre tranquillité et proximité des commodités.

Conçu comme une résidence privée, ce penthouse développe près de 480 m<sup>2</sup> habitables organisés en duplex, complétés par plus de 165 m<sup>2</sup> de terrasses. La disposition distingue naturellement l'espace de vie de l'espace nuit, assurant une circulation fluide et cohérente.

L'espace nuit, indépendant, réunit 184 m<sup>2</sup> dédiés au confort. La suite principale, avec dressing et salle de bains privative, s'ouvre sur la terrasse. Trois autres chambres, également pourvues de leur salle d'eau, permettent d'accueillir famille ou invités dans de bonnes conditions.

Un appartement de fonction de 2.5 pièces, d'environ 66 m<sup>2</sup>, complète l'ensemble. Il peut convenir à du personnel, à un hôte de longue durée ou à une activité indépendante.

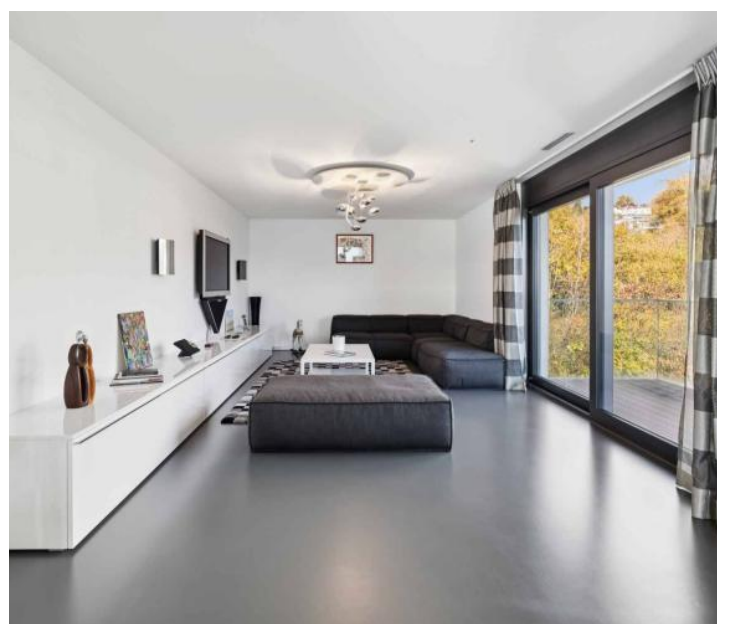
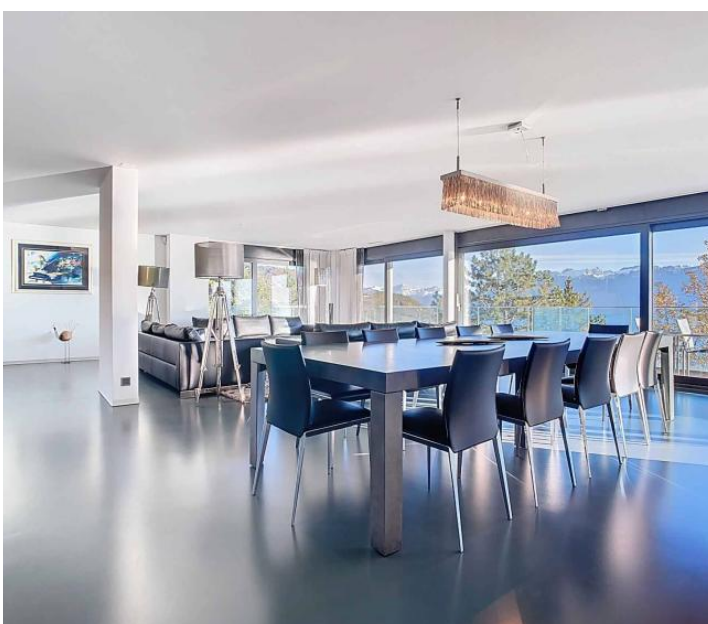
Le bien dispose par ailleurs d'un carnotzet avec cave à vins ainsi que de six places de parking (au prix de CHF 50'000.- l'unité, en sus du prix de vente). Les équipements comprennent le standard Minergie, le triple vitrage, la domotique, les stores électriques et un ascenseur, apportant un niveau de confort adapté à un usage quotidien.

**536.00 m<sup>2</sup>**  
Surface

**9.50**  
Pièces

**6**  
Chambres

# Galerie



## Informations techniques

---

### Transaction

---

Type	Appartement
Référence	79546
Disponibilité	À convenir

---

### Surfaces

---

Pièces	9.5
Chambres	6
Salle de bain	5
Surface habitable	536 m <sup>2</sup>
Surface du terrain	2961 m <sup>2</sup>
Nombre de caves	1

---

### Bâtiment

---

Exposition	Est
Nombre d'étages	2
Étage	3

---