

Duplex de 4 pièces au cœur d'Hauterive

Hauterive NE

Prix de vente : CHF 950'000.-

Présentation

Situé dans un environnement calme et verdoyant, ce duplex offre un cadre de vie agréable et recherché. Grâce à ses espaces généreux et bien agencés, il conjugue confort moderne et atmosphère conviviale. Sa vue dégagée apporte un sentiment de sérénité et de liberté qui accompagnera vos moments du quotidien.

Dès l'entrée, on découvre une salle à manger accueillante, prolongée par une cuisine moderne et parfaitement équipée. Cet espace, pensé pour la convivialité, se prête aussi bien aux repas de famille qu'aux moments partagés entre amis. La présence d'un WC avec colonne de lavage rend ce niveau particulièrement pratique.

L'espace nuit se déploie sur un agréable demi-niveau. Deux chambres spacieuses y apportent calme et intimité, parfaites pour accueillir une famille, un couple ou un bureau. Une salle de bains avec toilettes vient compléter cet espace, garantissant praticité et confort.

A l'étage, le charme du duplex prend toute sa dimension avec un salon de 30 m². Baigné de lumière, il est agrémenté d'une cheminée qui apporte chaleur et caractère. C'est un lieu de détente par excellence, pensé pour accueillir de vrais moments de vie. Depuis cet espace, l'accès mène directement à une belle terrasse, un atout rare, qui devient une véritable extension de l'habitat. Orientée de manière idéale, elle se prête aussi bien aux repas estivaux qu'aux instants de repos, tout en offrant une échappée discrète sur le lac et un horizon apaisant.

Enfin, le duplex bénéficie de commodités appréciables. Un garage-box et une cave complètent le bien, tandis qu'une buanderie collective en sous-sol vient faciliter le quotidien.

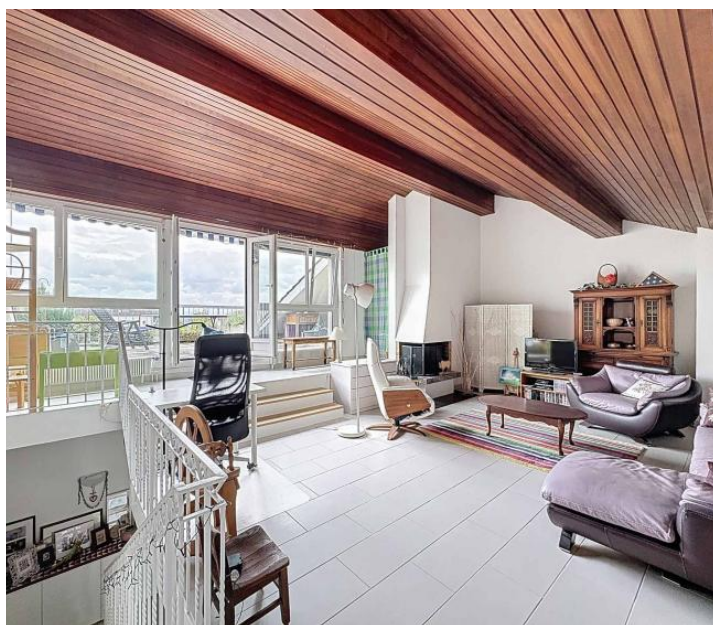
Cet appartement réunit tous les atouts d'un logement pensé pour conjuguer praticité et qualité de vie. Ses volumes lumineux, sa terrasse et son emplacement privilégié à Hauterive en font une opportunité rare, idéale pour celles et ceux qui recherchent un lieu à la fois fonctionnel et empreint de charme.

160.00 m²
Surface

4.00
Pièces

2
Chambres

Galerie



BARNES
INTERNATIONAL REALTY

TRANSFORMONS VOS PROJETS EN SUCCÈS

Force d'un réseau international
Expertise dans le courtage romand
Savoir-faire immobilier reconnu
Marketing percutant

Faites estimer gratuitement
votre bien immobilier en ligne



CONTACTEZ-MOI via
le formulaire en ligne



LUC PETERMANN
Courtier

BARNES | Neuchâtel
10, rue du Coq-d'Inde 10 - 2000 Neuchâtel

D. +41 32 723 23 46 - M. +41 79 286 87 02
luc.petermann@barnes-suisse.ch

Informations techniques

Transaction

Type	Appartement
Référence	79200
Disponibilité	À convenir

Surfaces

Pièces	4
Chambres	2
Salle de bain	1
Surface habitable	160 m ²
Surface du terrain	2330 m ²
Nombre de caves	1

Bâtiment

Nombre d'étages	2
Étage	2
