

## Villa de standing au cœur des vignes avec vue lac imprenable

St-Blaise

**Prix de vente : CHF 2'550'000.-**

# Présentation

---

Laissez-vous séduire par cette magnifique maison de 5,5 pièces, entièrement rénovée en 2021, située dans un cadre idyllique alliant nature, confort et sérénité.

Nichée au cœur des vignes, cette propriété bénéficie d'une vue panoramique exceptionnelle sur le lac, offrant un spectacle quotidien entre ciel et eau. La tranquillité absolue qui règne autour de la maison en fait un lieu de vie privilégié, à l'abri des regards et du tumulte.

L'intérieur séduit par son espace de vie d'environ 70 m<sup>2</sup>, baigné de lumière naturelle, qui offre de généreux volumes et une atmosphère chaleureuse. Parfaitement agencé, il s'ouvre directement sur la terrasse et le jardin, créant une belle continuité entre intérieur et extérieur.

La terrasse semi-couverte de 37,5 m<sup>2</sup> constitue un véritable prolongement de l'espace de vie, idéale pour les repas en plein air ou pour admirer les couchers de soleil sur le lac.

Le tout s'ouvre sur un magnifique jardin plat de 772 m<sup>2</sup>, un véritable écrin de verdure parfaitement entretenu. Et pour les amateurs de baignade ou de détente estivale, une piscine creusée de 32 m<sup>2</sup> peut y être aménagée selon vos envies.

Enfin, la propriété dispose de deux places de parc couvertes ainsi que deux places extérieures, un atout supplémentaire pour un confort optimal au quotidien.

Ce bien rare réunit tous les atouts pour une vie douce, entre nature, confort moderne et panorama d'exception.

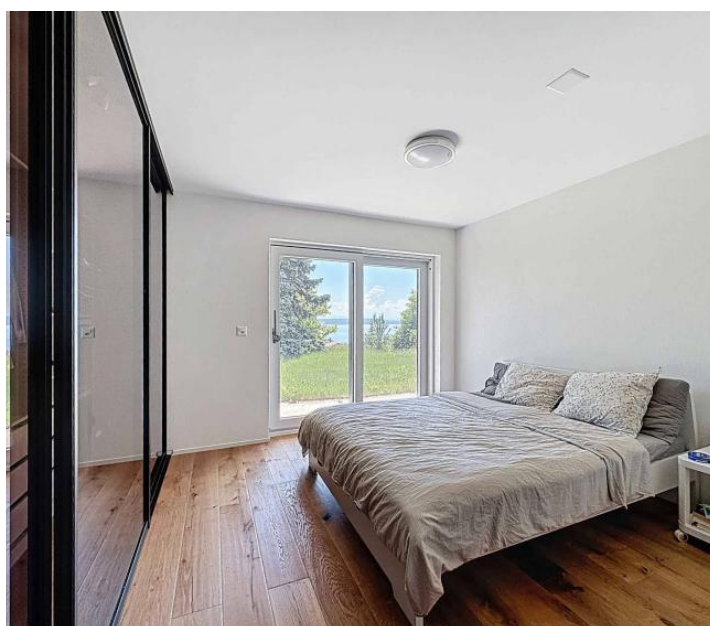
Un lieu unique, pour une qualité de vie incomparable.

**220.00 m<sup>2</sup>**  
Surface

**5.50**  
Pièces

**4**  
Chambres

# Galerie



## Informations techniques

---

### Transaction

---

Type	Maison/Villa
Référence	78436
Disponibilité	À convenir

---

### Surfaces

---

Pièces	5.5
Chambres	4
Salle de bain	3
Surface habitable	220 m <sup>2</sup>
Surface du terrain	1123 m <sup>2</sup>

---

### Bâtiment

---

Construction	1968
Exposition	Sud

---