

Attique duplex avec terrasse panoramique-Résidence secondaire

Sierre

Prix de vente : CHF 1'295'000.-

Présentation

Appartement Duplex d'Exception – 4 Chambres – Ascenseur Privé – Vue Panoramique à Sierre

Situé dans l'un des quartiers prisés de Sierre, proche du centre ville, ce splendide appartement duplex de 4 chambres avec ascenseur privé vous offre un cadre de vie unique, alliant modernité, confort et sérénité. Parfaitement adapté aux familles ou aux couples exigeants, ce bien lumineux séduit par son atmosphère chaleureuse et sa décoration intérieure raffinée.

Caractéristiques principales : Accès direct par ascenseur privé, pour un confort optimal et une intimité totale, surface habitable généreuse, idéalement agencée et baignée de lumière naturelle.

Quatre chambres spacieuses avec rangements intégrés et finitions haut de gamme, salle de douche à l'italienne, moderne et fonctionnelle

Cuisine séparée entièrement équipée, aux finitions soignées – idéale pour recevoir, espace de vie élégant et convivial, mariant raffinement et fonctionnalité

Un extérieur unique pour vos moments de détente, profitez d'une magnifique terrasse plein sud, avec une vue panoramique à 180° sur les Alpes. Détente garantie dans le jacuzzi privé, entouré de palmiers, pour une ambiance à la fois exotique et reposante.

Les atouts qui font la différence :

Ascenseur privé, un luxe rare, Vue imprenable et sans vis-à-vis

Calme absolu, tout en étant proche des commodités

Bien rare sur le marché, dans un environnement exclusif

Annexes : Garage double en sus + place de parc extérieure en sus

Cet appartement est un véritable havre de paix, alliant modernité, intimité, et vue spectaculaire. Une opportunité rare à découvrir sans tarder – contactez nous pour une visite privée !

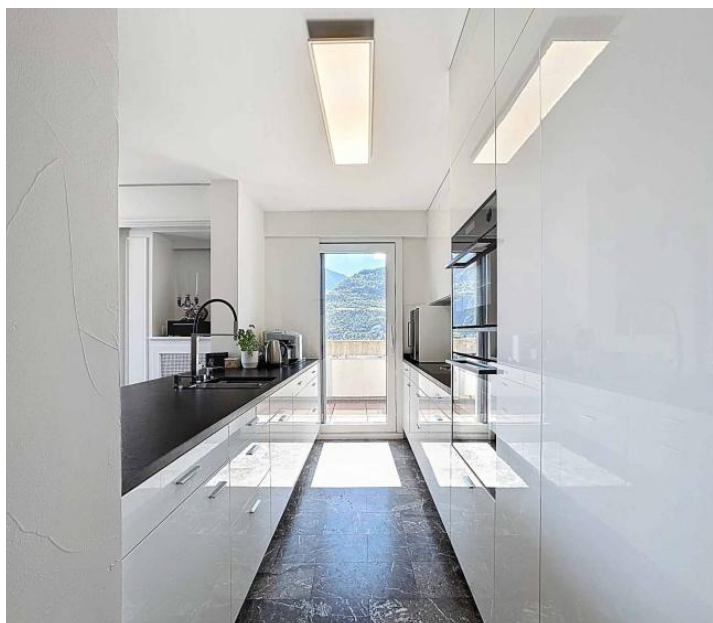
Vente en résidence secondaire pour les résidents suisses (Suisse, Permis B ou C)

220.00 m²
Surface

8.50
Pièces

4
Chambres

Galerie



Informations techniques

Transaction

| | |
|---------------|-------------|
| Type | Appartement |
| Référence | 78428 |
| Disponibilité | À convenir |

Surfaces

| | |
|--------------------|---------------------|
| Pièces | 8.5 |
| Chambres | 4 |
| Salle de bain | 3 |
| Surface habitable | 220 m ² |
| Surface du terrain | 1158 m ² |

Bâtiment

| | |
|-----------------|-----|
| Exposition | Est |
| Nombre d'étages | 2 |
| Étage | 5 |
