

# Villa de Maître de plus de 600 m<sup>2</sup> avec vue imprenable

Pully

**Prix de vente : CHF 7'850'000.-**

# Présentation

---

Nichée sur les hauteurs de Pully, cette propriété d'exception séduit par son architecture résolument contemporaine et sa situation privilégiée, offrant une vue panoramique imprenable sur le lac et les Alpes.

L'environnement est résidentiel, verdoyant, parfaitement privatif et exempt de toute nuisance.

Édifiée avec des matériaux de grande qualité, la villa se déploie sur quatre niveaux desservis par un ascenseur. Sa distribution, à la fois logique et harmonieuse, permet une grande liberté d'aménagement, offrant ainsi aux futurs propriétaires la possibilité de personnaliser les volumes généreux de plus de 650 m<sup>2</sup> habitables, pour un volume total supérieur à 3'000 m<sup>3</sup>.

La parcelle, d'une surface totale de 18'846 m<sup>2</sup>, comprend 15'601 m<sup>2</sup> en zone forestière. Une parcelle constructible de 1'290 m<sup>2</sup>, située au nord de la villa principale, vient compléter cet ensemble.

Une charmante maison d'époque, datant de 1950 et nécessitant une rénovation complète, se trouve au nord-est du terrain.

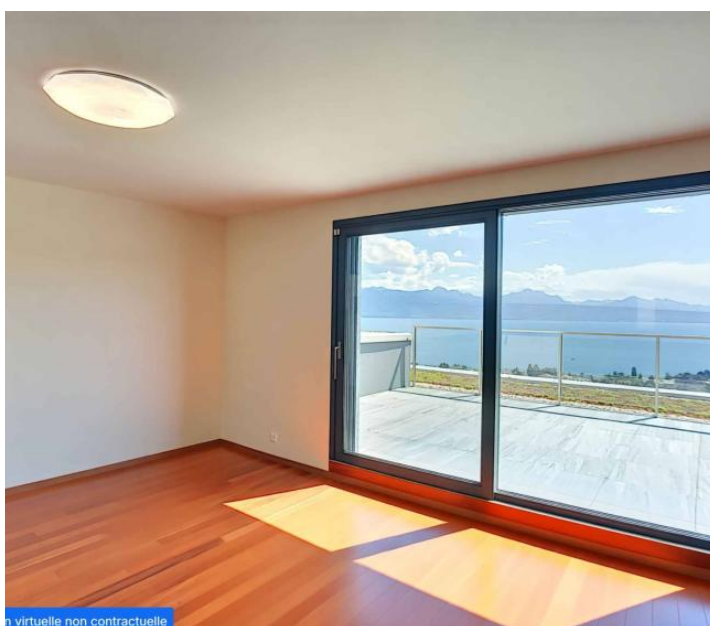
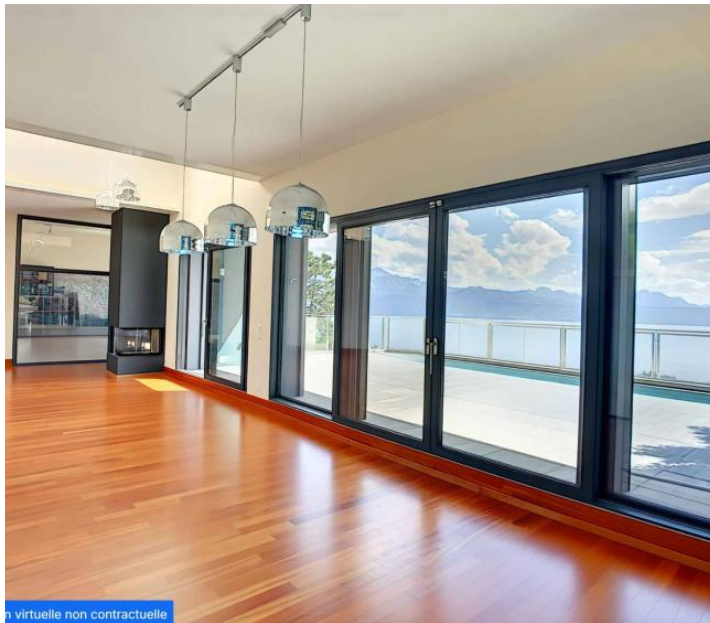
Parmi les nombreux atouts de cette propriété rare : deux studios de service, une piscine intérieure, un bassin de nage en terrasse (niveau médian), ainsi qu'un vaste garage. Le bien est disponible dans des délais rapides

**650.00 m<sup>2</sup>**  
Surface

**9.00**  
Pièces

**6**  
Chambres

# Galerie



## Informations techniques

---

### Transaction

---

Type	Maison/Villa
Référence	78301
Disponibilité	À convenir

---

### Surfaces

---

Pièces	9
Chambres	6
Salle de bain	6
Surface habitable	650 m <sup>2</sup>
Surface du terrain	18845 m <sup>2</sup>
Nombre de caves	1

---

### Bâtiment

---

Construction	2018
Exposition	Sud

---