

## Duplex lumineux avec jardin attenant à l'ISL

Le Mont-sur-Lausanne

**Prix de vente : CHF 1'490'000.-**

# Présentation

---

BARNES Lausanne vous propose en exclusivité ce superbe duplex de 4.5 pièces, situé dans une résidence de deux logements, au cœur d'un quartier résidentiel prisé du Mont-sur-Lausanne. Son emplacement idéal offre une proximité immédiate avec les commodités et un accès rapide au centre-ville de Lausanne.

Avec un rendement potentiel attractif de plus de 4%, cet appartement représente une belle opportunité d'investissement.

D'une surface pondérée de 222 m<sup>2</sup>, il séduit par sa luminosité, ses volumes généreux et son excellent état.

L'espace de vie se compose d'un séjour spacieux de 54 m<sup>2</sup> offrant une jolie échappée sur le lac, inondé de lumière grâce à ses grandes baies vitrées. La véranda et la cuisine ouverte, avec son coin repas, offrent un cadre idéal pour des moments de convivialité en famille ou entre amis.

A l'étage, trois chambres sont à disposition, dont une superbe suite parentale de 54 m<sup>2</sup> avec sa salle de bains attenante. Un espace détente ainsi qu'une salle de douche avec WC complètent cet étage conçu pour un confort optimal. Une pièce supplémentaire peut être aménagée selon vos besoins, pour un budget inférieur à CHF 5'000.-.

À l'extérieur, un vaste jardin d'environ 180 m<sup>2</sup>, bénéficiant d'une servitude de droit d'usage exclusif, vous permettront de profiter des journées ensoleillées dans un cadre verdoyant et paisible.

Un garage/box, en sus du prix de vente, ainsi que plusieurs places de parc extérieurs complètent ce bien.

Nous vous proposons un bien d'exception qui allie confort, espace et emplacement privilégié.

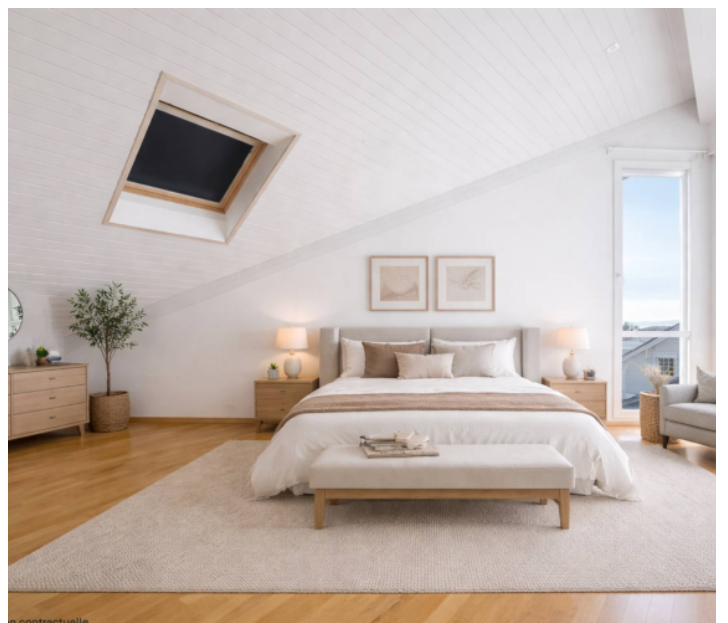
Contactez-nous pour une visite !

**213.00 m<sup>2</sup>**  
Surface

**5.50**  
Pièces

**3**  
Chambres

# Galerie



## Informations techniques

---

### Transaction

---

Type	Appartement
Référence	61816
Disponibilité	À convenir

---

### Surfaces

---

Pièces	5.5
Chambres	3
Salle de bain	2
Surface habitable	213 m <sup>2</sup>
Surface du terrain	1102 m <sup>2</sup>

---

### Bâtiment

---

Exposition	Sud
Nombre d'étages	2
Étage	1

---