

## **Chalet Aida 5 | Family-Friendly au coeur de Verbier!**

Verbier

**Loyer net : CHF 8'000.-**

# Présentation

---

3 CHAMBRES | 6 ADULTES | 200 MÈTRES DE LA PLACE CENTRALE

EMPLACEMENT : Route des Creux 50, Verbier, Suisse

DISPONIBILITÉ : Saison d'hiver complète 01.12.24 - 30.04.25

PRIX : Sur demande

## DESCRIPTION :

Chalet Aida 5, situé à 200 mètres de la Place Centrale de Verbier, est un joyau de design moderne au cœur des Alpes suisses. Ce chalet chaleureux et convivial est parfait pour accueillir jusqu'à 6 adultes dans un cadre alpin idyllique. Conçu avec des matériaux naturels tels que le pin Arolle, il offre une ambiance chaleureuse et apaisante. Le salon spacieux avec cheminée, la cuisine entièrement équipée, et le balcon donnant sur des vues spectaculaires sur la vallée, créent une expérience inoubliable pour les familles et amis.

Le chalet propose une atmosphère cosy et intime, avec des finitions haut de gamme qui allient confort et raffinement. La grande pièce de vie, habillée de bois clair, invite à la détente après une journée sur les pistes. Le balcon est l'endroit parfait pour profiter de la vue panoramique sur la vallée et les montagnes environnantes.

## CARACTÉRISTIQUES :

Capacité : Jusqu'à 6 adultes

Emplacement central : À proximité immédiate des pistes de ski, commerces, et restaurants

Salon : Cheminée en pierre naturelle, panneaux en pin Arolle

Cuisine : Moderne et entièrement équipée pour des repas conviviaux

Balcon : Vue dégagée sur les montagnes et la vallée

Aménagement alpin chic : Finitions naturelles créant une ambiance chaleureuse

## ACTIVITÉS :

Ski alpin : Accès direct aux meilleures pistes de Verbier

VTT et Randonnée : Sentiers à proximité pour explorer les montagnes

Golf : Proche du club de golf de Verbier

Bien-être et relaxation : Des studios de yoga et de méditation locaux sont également disponibles

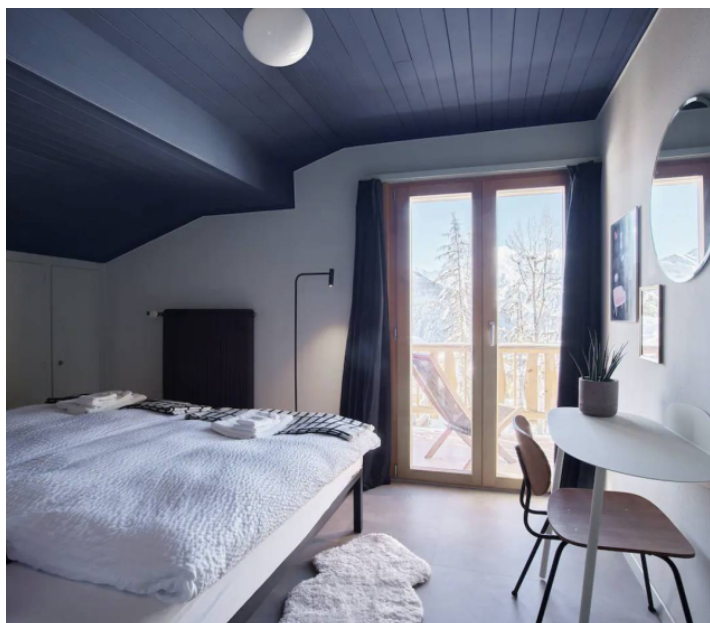
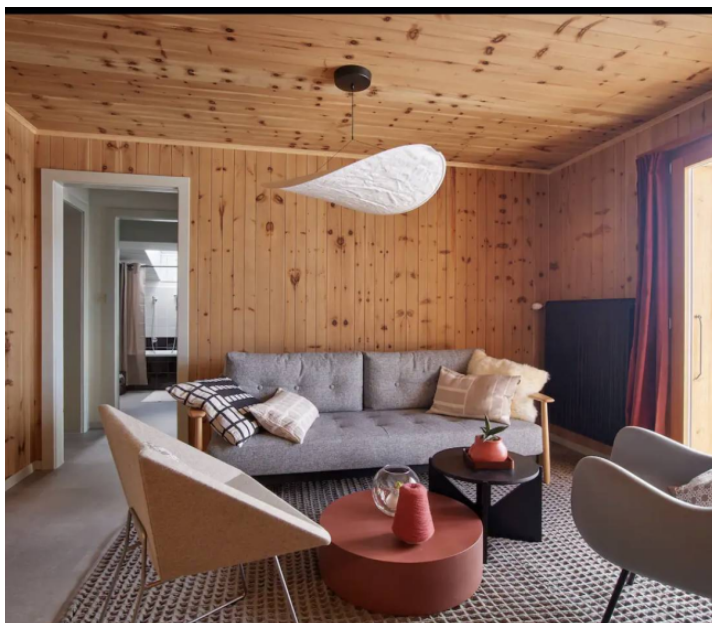
Chalet Aida 5 offre un cadre exceptionnel pour des vacances d'hiver ou d'été, permettant de profiter des diverses activités alpines tout en bénéficiant du confort moderne dans un environnement apaisant.

**80.00 m<sup>2</sup>**  
Surface

**3.50**  
Pièces

**2**  
Chambres

# Galerie



## Informations techniques

---

### Transaction

---

Type	Appartement
Référence	L51005
Disponibilité	De suite

---

### Surfaces

---

Pièces	3.5
Chambres	2
Salle de bain	1
Surface habitable	80 m <sup>2</sup>

---

### Bâtiment

---

Nombre d'étages	1
Étage	1

---