

LOGEMENT DE STANDING AVEC VUE LAC !

Yverdon-les-Bains

Prix de vente : CHF 1'275'000.-

Présentation

Chantier en cours ! Plus que 3 lots disponibles !

Découvrez les 8 logements de ce projet immobilier exceptionnel, niché sur les hauts d'Yverdon-les-Bains, une ville charmante au bord du lac de Neuchâtel. Profitez d'un emplacement de rêve, d'une vue imprenable, d'une architecture soignée et de typologies de logements flexibles pour s'adapter à tous vos besoins.

Chaque appartement de cette promotion offre une combinaison parfaite entre luxe et confort. Avec ses équipements de standing, son architecture contemporaine et son emplacement idéal, cette résidence est une véritable pépite pour ceux qui recherchent le meilleur en matière d'habitation.

Les 2 immeubles sont composés comme suit :

Bâtiment A

Rez-de-chaussée :

Lot 1 - 4.5 pièces d'une surface habitable d'env. 98 m² et d'un balcon d'env. 16 m²

Lot 2 - RÉSERVÉ

Attique :

Lot 3 - 6.5 pièces d'une surface habitable d'env. 149 m², d'un balcon d'env. 16 m² et d'une terrasse d'env. 68 m²

Lot 4 - RÉSERVÉ

Bâtiment B

Rez-de-chaussée

Lot 5 - RÉSERVÉ

Lot 6 - RÉSERVÉ

Attique :

Lot 7 - RÉSERVÉ

Lot 8 - 6.5 pièces d'une surface habitable d'env. 149 m², d'un balcon d'env. 16 m² et d'une terrasse d'env. 68 m²

A noter que tous les logements ont une typologie flexible au gré du preneur.

En supplément, 8 places de parc extérieures sont disponibles à CHF 20'000.- l'unité, ainsi qu'un garage individuel proposé à CHF 50'000.-.

Caractéristiques uniques du projet :

- Emplacement exclusif sur les hauteurs d'Yverdon-les-Bains
- Vue imprenable sur le lac de Neuchâtel et les contours majestueux de la chaîne du Jura
- Architecture contemporaine et élégante
- Matériaux et finitions haut de gamme
- Typologies de logements flexibles pour répondre à tous les besoins

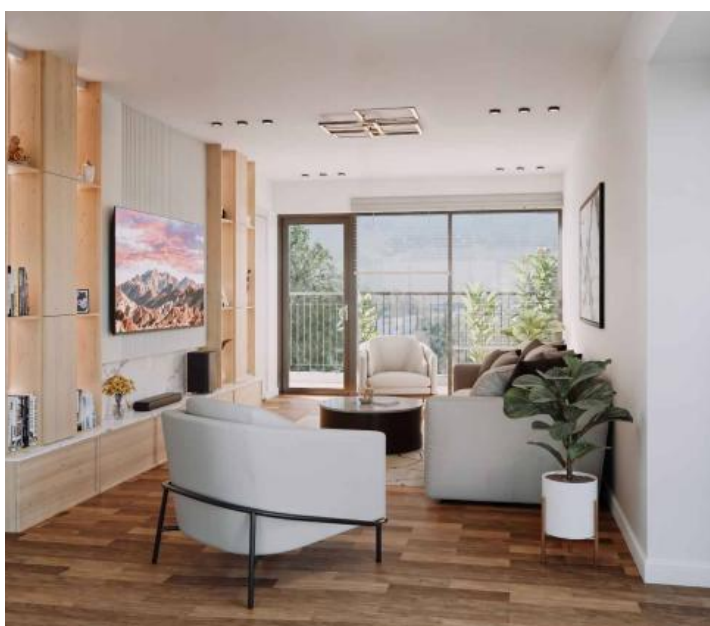
Que vous recherchiez un appartement spacieux pour votre famille ou un nid douillet pour vous-même, cette promotion offre une variété d'options pour répondre à vos attentes. N'hésitez pas à nous contacter pour organiser un rendez-vous. Besoin de plus d'informations ? www.residences-despins.ch

148.90 m²
Surface

6.50
Pièces

5
Chambres

Galerie



Informations techniques

Transaction

Type	Appartement
Référence	60191
Disponibilité	À convenir

Surfaces

Pièces	6.5
Chambres	5
Salle de bain	2
Surface habitable	149 m ²
Surface du terrain	1 m ²

Bâtiment

Construction	2025
Nombre d'étages	2
Étage	99
