

Penthouse de standing de 6,5 pièces dominant le lac et les montagnes

Neuchâtel

Prix de vente : CHF 2'290'000.-

Présentation

Au dernier étage d'un immeuble dominant le lac, cet appartement déploie 220 m² d'élégance et de sérénité. Son emplacement privilégié offre une vue spectaculaire sur le lac de Neuchâtel et les Alpes, tandis que sa conception intérieure séduit par la générosité de ses volumes et la fluidité de ses espaces.

La pièce de vie, baignée de lumière grâce à son exposition plein sud, s'étend sur près de 120 m². Un salon aux proportions généreuses, orné d'une cheminée, se prolonge par un espace TV indépendant ouvert sur un balcon, invitant à la détente face au panorama.

La cuisine ouverte, subtile alliance de convivialité et de fonctionnalité, offre un bar avec vue directe sur le lac et s'ouvre sur une spacieuse salle à manger, idéale pour recevoir famille et amis dans une atmosphère raffinée. Un WC visiteurs complète ce bel espace.

La partie nuit accueille quatre chambres à coucher aux volumes équilibrés, deux d'environ 16 m² et deux d'environ 11 m², dont la quiétude est renforcée par la présence de trois salles d'eau : deux salles de douche avec WC ainsi qu'une salle de bain.

Véritable prolongement du lieu de vie, la terrasse d'environ 170 m² offre un espace extérieur d'exception. Aménagée avec goût, elle dispose d'un coin repas sous pergola et de matériaux récemment rénovés – dalles, gardes-corps et stores extérieurs – conférant à cet espace un charme contemporain et une atmosphère paisible, propice à la contemplation.

En complément, ce bien rare dispose de deux places de parc dans le parking collectif, de deux caves (8 m² et 3 m²) ainsi que d'un espace de lavage pour voiture commun.

À noter qu'une location-vente est possible, sur une durée maximale de trois ans, offrant une opportunité unique pour acquérir ce bien dans des conditions particulièrement avantageuses.

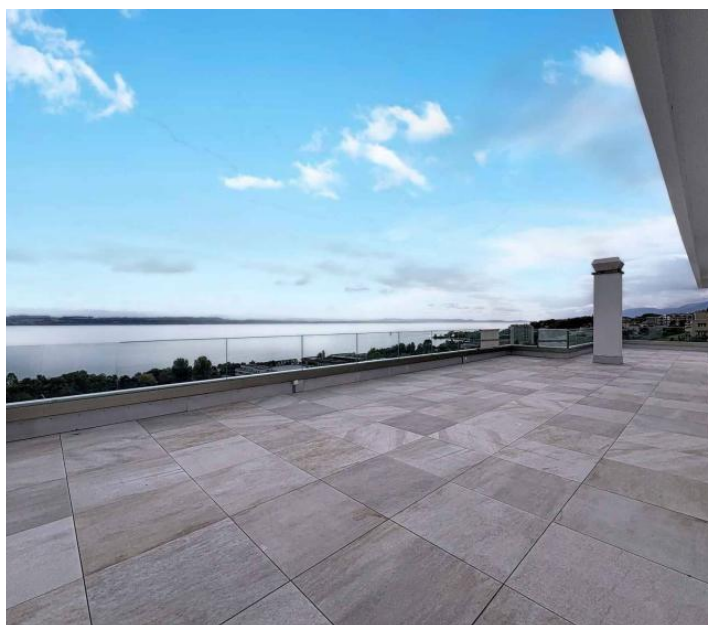
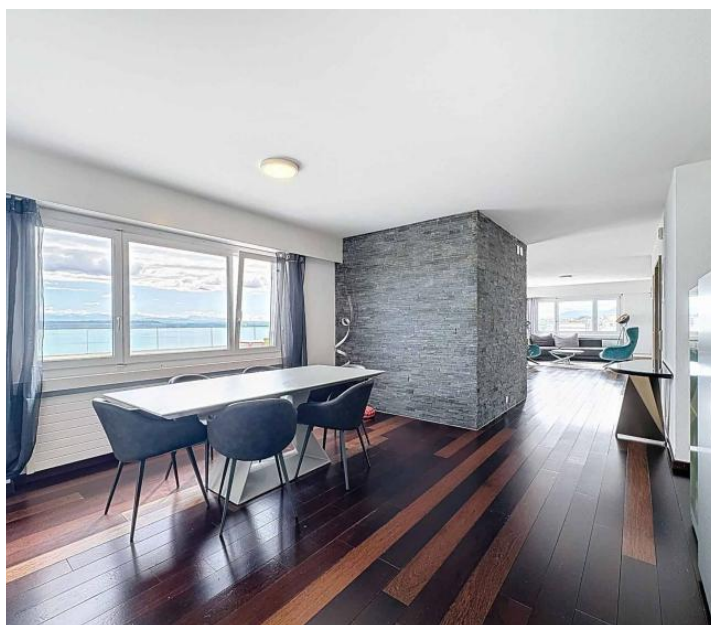
Un lieu unique, où le confort moderne se mêle à la poésie du paysage, à découvrir sans tarder.

220.00 m²
Surface

6.50
Pièces

4
Chambres

Galerie



BARNES
INTERNATIONAL REALTY

TRANSFORMONS VOS PROJETS EN SUCCÈS
Force d'un réseau international
Expert dans le courtage romand
Savoir-faire immobilier reconnu
Marketing percutant

Faites estimer gratuitement
votre bien immobilier en ligne



LUC PETERMANN
Courtier

Contactez-moi via
le formulaire en ligne



BARNES | Neuchâtel
Rue du Coq-d'Inde 10 - 2000 Neuchâtel

D. +41 32 723 23 46 - M. +41 79 286
luc.petermann@barnes-suisse.ch

Informations techniques

Transaction

Type	Appartement
Référence	58803
Disponibilité	À convenir

Surfaces

Pièces	6.5
Chambres	4
Salle de bain	3
Surface habitable	220 m ²
Surface du terrain	1805 m ²

Bâtiment

Construction	1970
Nombre d'étages	1
Étage	6
