

PROJET NEUF : Appartement 3.5 pièces de 120m2

Moudon

Prix de vente : CHF 742'000.-

Présentation

Exclusivité BARNES Yverdon

- Pavillon de vente sur place : prenez rendez-vous dès aujourd'hui !
- Visite 360° et informations sur www.quartier-saint-michel.ch/appartements-disponibles

Situé au cœur de la Suisse romande, sur la commune de Moudon, le quartier Saint-Michel bénéficie des avantages d'une petite ville dynamique à la campagne. Un cadre de vie apaisé à moins de 40 minutes de Lausanne, Yverdon, Fribourg, Bulle et Payerne.

Vos avantages : - Aménagements intérieurs modernes et de qualité, finitions au gré du preneur - Jardins privatifs, terrasses ou grands balcons - Succession d'espaces en gradins engazonnés et arborés - Place de jeux en bois - Site entièrement accessible par des chemins et des rampes - Parking visiteurs en surface - Parking souterrain voitures, motos et vélos

Plus que 6 lots disponibles sur 61 appartements allant du 2.5 au 5.5 pièces, spacieux et confortables, vous y trouverez certainement votre futur lieu de vie !

Lot E04 | Appartement de 3.5 pièces | Rdc

Surface habitable = 83 m² Terrasse = 37 m² Jardin = 243 m²

2 chambres à coucher Cuisine ouverte Salle de bain et douche/WC séparée Espace buanderie (possibilité d'installer une colonne de lavage) Armoires murales à l'entrée

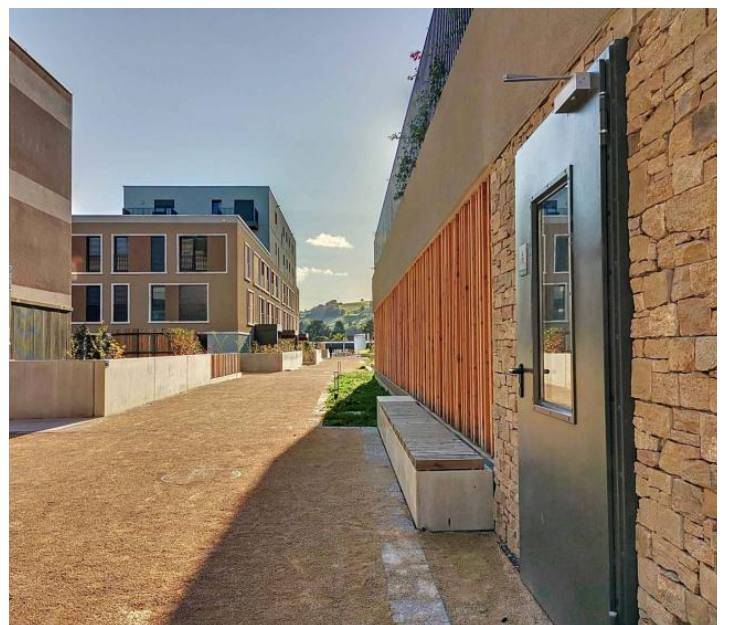
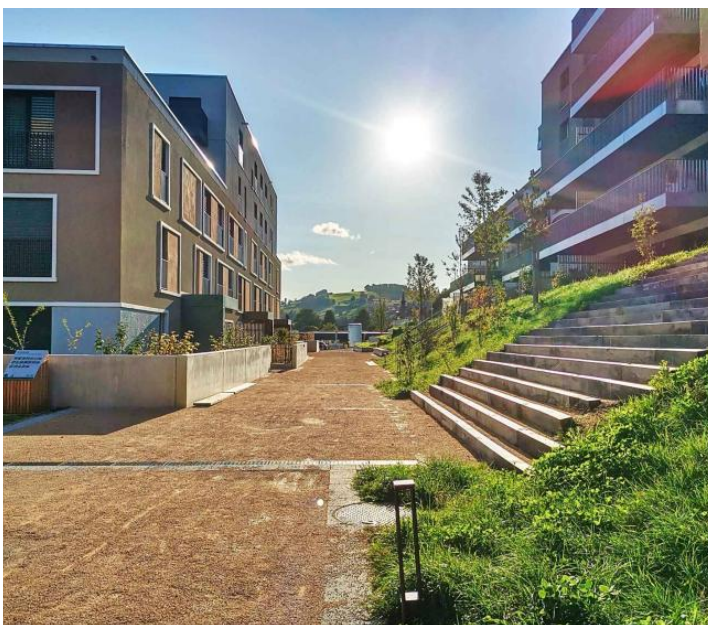
Places de parc : standard + 2 places vélos

83.00 m²
Surface

3.50
Pièces

2
Chambres

Galerie



Informations techniques

Transaction

Type	Appartement
Référence	57525
Disponibilité	De suite

Surfaces

Pièces	3.5
Chambres	2
Salle de bain	2
Surface habitable	83 m ²
Surface du terrain	1806 m ²

Bâtiment

Construction	2023
Nombre d'étages	1
