

# Villa de Prestige avec Piscine & Jardin Privé – À 400 m de la Plage

La Croix-Valmer

**Loyer net : EUR (€) 86'666,67**

# Présentation

---

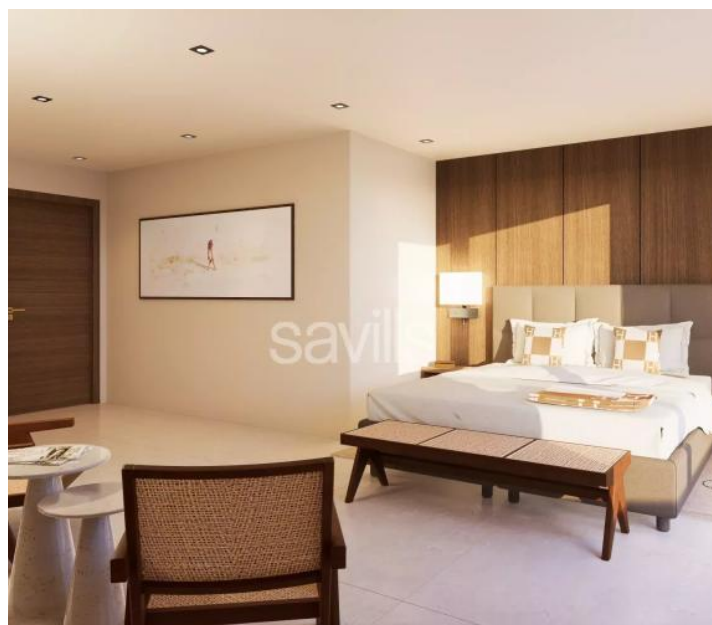
Au sein du prestigieux Domaine Louise, idéalement situé à 400m des plages, découvrez une villa d'exception de 430 m<sup>2</sup>, conçue pour offrir une expérience inoubliable à ses hôtes. Pouvant accueillir jusqu'à 10 personnes, cette propriété se compose de 5 suites spacieuses, chacune dotée de lits King size et de sa propre salle de bain privative. Entourée d'un vaste jardin privé, la villa vous offre un panorama apaisant sur le parc du domaine. Vous profiterez d'un extérieur exceptionnel comprenant une piscine chauffée, un terrain de pétanque, de grandes terrasses ensoleillées, et un pool house de 40 m<sup>2</sup> équipé d'une cuisine d'été, d'un barbecue et d'un espace salon ombragé. À l'intérieur, une pièce à vivre de 75 m<sup>2</sup> accueille un espace salon, un séjour avec salle à manger et billard, créant une atmosphère chaleureuse et conviviale. Pour votre bien-être, une salle de sport entièrement équipée et une salle de massage sont à votre disposition. L'expérience Domaine Louise, c'est bien plus qu'un simple séjour. C'est un art de vivre, soutenu par une équipe attentive et des prestations haut de gamme : conciergerie personnalisée, villa Manager à disposition, ménage quotidien, service de blanchisserie, sécurité 24h/24, entretien des parcs et jardins, technicien résident pour une assistance immédiate, produits d'accueil BVLGARI... Prolonger l'expérience en profitant du bateau Fjord 53XL disponible à la location et partez à la découverte du littoral. Numéro d'enregistrement : 83048 001703 LD Les prix varient en fonction de la période de location - seuls les tarifs minimums sont renseignés en annonces : nous vous invitons à nous consulter pour toute demande de tarification. Veuillez noter que des frais de location supplémentaires s'appliquent. Honoraires d'agence à la charge du locataire. Barème des honoraires de location disponible en ligne et sur demande. Veuillez noter que le plan n'indique pas l'emplacement précis du bien et que toutes les mesures sont approximatives, les informations sont fournies à titre indicatif uniquement.

**430.00 m<sup>2</sup>**  
Surface

**6.00**  
Pièces

**5**  
Chambres

# Galerie



## Informations techniques

---

### Transaction

---

Type	Maison/Villa
Référence	STZ250029
Charges	N.C
Disponibilité	À convenir

---

### Surfaces

---

Pièces	6
Chambres	5
Salle de bain	5
Surface habitable	430 m <sup>2</sup>

---

### Bâtiment

---

Construction	2018
Nombre d'étages	2
Étage	0.02

---