



**EXCLUSIVITE - GRAND DEUX
PIECES - ACCES DIRECT PLAGE
- CAVE & PARKING**

Mandelieu-la-Napoule

Prix de vente : EUR (€) 550'000

Présentation

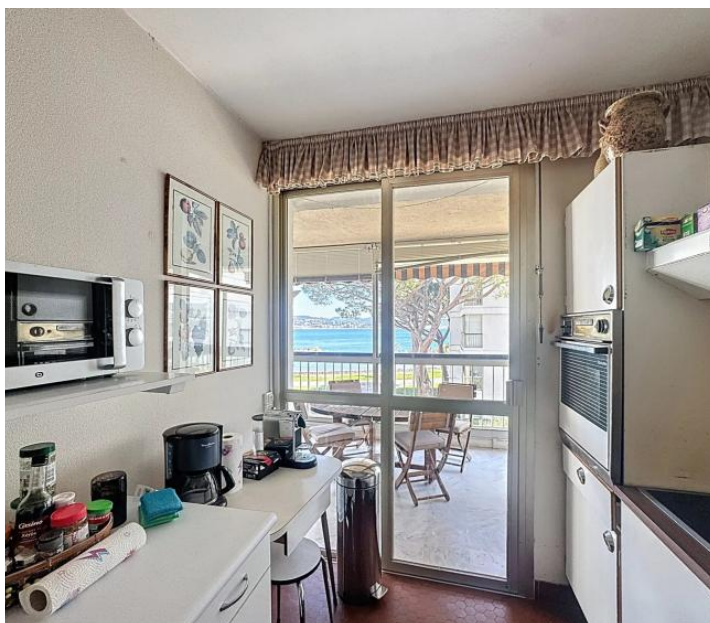
Situé en première ligne mer, au sein d'une belle copropriété de standing, sécurisée et parfaitement entretenue, ce grand deux pièces bénéficie d'un environnement rare et privilégié. La résidence offre des prestations de qualité : gardien, piscine, tennis, terrain de pétanque et superbe jardin arboré, avec accès direct à la plage. L'appartement développe 51,66 m² Loi Carrez (68,77 m² habitables) et bénéficie d'une exposition Est, d'une vue mer dégagée, ainsi que d'une grande et agréable loggia de plus de 16 m², véritable prolongement de l'espace de vie. À proximité immédiate d'un golf et de toutes les commodités accessibles à pied, le bien profite d'un emplacement exceptionnel. Il est à noter que l'appartement nécessite une rénovation complète, mais offre un très beau potentiel de transformation. Il est vendu avec une cave et un box en sous-sol. Bon à savoir : possibilité d'acquérir en sus un grand studio avec parking et cave. Nous contacter pour plus d'informations. Les informations sur les risques auxquels ce bien est exposé sont disponibles sur le site Géorisques <http://georisques.gouv.fr>

51.66 m²
Surface

2.00
Pièces

1
Chambres

Galerie



Informations techniques

Transaction

| | |
|---------------|-------------|
| Type | Appartement |
| Référence | DT6373 |
| Disponibilité | À convenir |

Surfaces

| | |
|-------------------|-------------------|
| Pièces | 2 |
| Chambres | 1 |
| Salle de bain | 1 |
| Surface habitable | 52 m ² |
| Nombre de caves | 1 |

Bâtiment

| | |
|--------------|------|
| Construction | 1972 |
| Exposition | Est |
| Étage | 1 |

Diagnostic de performance énergétique (DPE)

