

millennium

Exceptionnel appartement avec vue panoramique au coeur de Montpellier

Montpellier

Prix de vente : EUR (€) 570'000

Présentation

Agence : Millenium Properties
Réf : SH 2449

Au cœur de Montpellier, à seulement quelques pas de la gare Saint-Roch et de la place de la Comédie, découvrez ce superbe appartement 4 pièces situé dans une résidence de standing récente de 2021.

Perché au 10^e étage, ce bien de 90 m² séduit immédiatement par sa luminosité exceptionnelle et sa vue panoramique imprenable sur la ville, ses monuments emblématiques, et jusqu'au Pic Saint-Loup, sans aucun vis-à-vis.

Dès l'entrée, les volumes généreux et l'agencement soigné offrent une atmosphère élégante et chaleureuse.

La pièce de vie, composée d'un séjour lumineux et d'une cuisine ouverte entièrement équipée, crée un espace convivial idéal pour recevoir.

L'espace nuit, parfaitement pensé pour le confort, comprend trois chambres, une salle de bains, une salle d'eau ainsi que deux WC, alliant fonctionnalité et raffinement.

Véritable atout de ce bien : une magnifique terrasse de 64 m² entoure l'appartement et est accessible depuis toutes les pièces.

Cet espace extérieur rare, agrémenté d'un jacuzzi installé sur dalle renforcée, constitue un lieu de détente privilégié avec une vue spectaculaire sur Montpellier.

La résidence, moderne et parfaitement entretenue, dispose de deux ascenseurs.

Un garage fermé complète ce bien d'exception.

Un appartement rare, idéalement situé, offrant un cadre de vie unique mêlant confort, élégance et panorama d'exception.

Prix de vente : 570 000€

Contact :

Serge Hernandez
+41 79 286 51 74
serge@milleniumproperties.ch

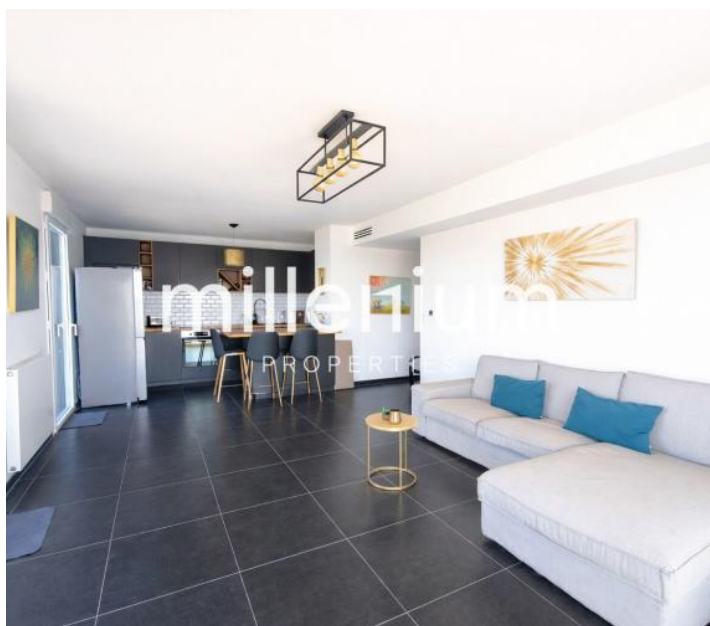
MILLENIUM PROPERTIES
Boulevard du théâtre 5, 1204 Genève
<https://www.milleniumproperties.ch>
+41 22 342 44 12

90.00 m²
Surface

4.00
Pièces

3
Chambres

Galerie



Informations techniques

Transaction

| | |
|---------------|-------------|
| Type | Appartement |
| Référence | SH 2449 |
| Disponibilité | À convenir |

Surfaces

| | |
|-------------------|-------------------|
| Pièces | 4 |
| Chambres | 3 |
| Salle de bain | 2 |
| Surface habitable | 90 m ² |

Bâtiment

| | |
|------------|-----------|
| Exposition | Favorable |
| Étage | 10 |
