

CHAMPLAN | 2 VILLAS INDIVIDUELLES DE 5.5 p

Champlan

Prix de vente : CHF 891'000.-

Présentation

ENTRE PLAINE ET MONTAGNE !

Situé à mi-chemin entre Sion et Anzère, le village de Champlan présente un cadre idéal pour profiter pleinement des activités offertes dans la région en toute saison.

Orienté plein sud et perché à 700 mètres d'altitude, dans ce charmant village vous profitez de la proximité et des avantages d'une grande ville tout en conservant le charme et la tranquillité d'un petit village.

VILLA INDIVIDUELLE À BÂTIR

Profitez d'un projet de villa individuelle alliant confort moderne, performance énergétique et finitions personnalisables, sur une parcelle de **518 m² ou 556 m²**, entièrement équipée et située en zone à bâtir.

Construction traditionnelle sur 3 niveaux

Demi sous-sol

- Entrée indépendante
- Hall spacieux et habitable (idéal bureau, salle de jeux ou espace polyvalent)

Rez-de-chaussée

- Séjour lumineux avec cuisine en open space
- Salle d'eau avec WC (douche en option)

Étage

- 4 chambres à coucher
- Salle de bains avec baignoire

Prestations personnalisables

- Choix des appareils sanitaires
- Choix de la cuisine
- Revêtements intérieurs au choix : parquets, carrelages, etc.

Équipements énergétiques modernes

- Chauffage individuel par **pompe à chaleur air/eau**
- **Panneaux solaires photovoltaïques** individuels

Inclus dans l'offre

- Budget aménagements extérieurs : **CHF 25'000.-**
- Frais de géomètre
- Taxes de raccordement
- Budget d'adaptation de l'ouvrage au terrain et aux équipements

Vous souhaitez plus d'informations, alors prenez contact directement avec notre secrétariat !

Secrétariat Immoval SA
027 205 42 00

Immoval SA
Rue des Caserne 18, 1950 Sion
info@immoval.ch

130.00 m²
Surface

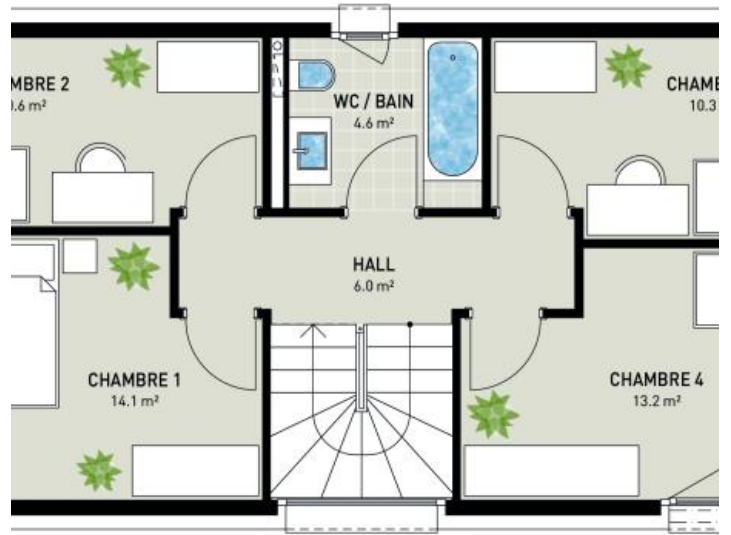
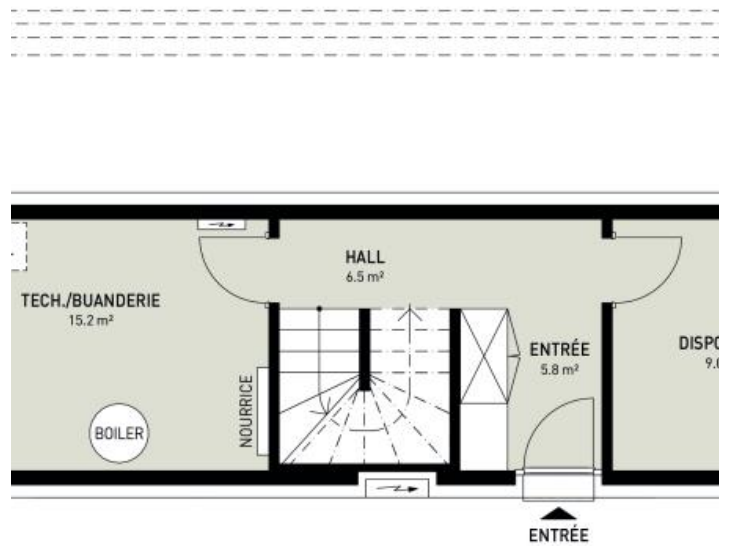
5.50
Pièces

4
Chambres

CHAMPLAN

2 VILLAS INDIVIDUELLES 5.5 PIÈCES

DÈS CHF 891'000.-



Informations techniques

Transaction

Type	Maison/Villa
Référence	20260218/5
Disponibilité	À convenir

Surfaces

Pièces	5.5
Chambres	4
Salle de bain	2
Surface habitable	130 m ²
Surface du terrain	518 m ²
Nombre de caves	1

Bâtiment

Nombre d'étages	3
-----------------	---
