

Location appartement 4 pièces Monaco Fontvieille – Memmo Center – Vue mer

Monaco

Loyer net : EUR (€) 38'000

Présentation

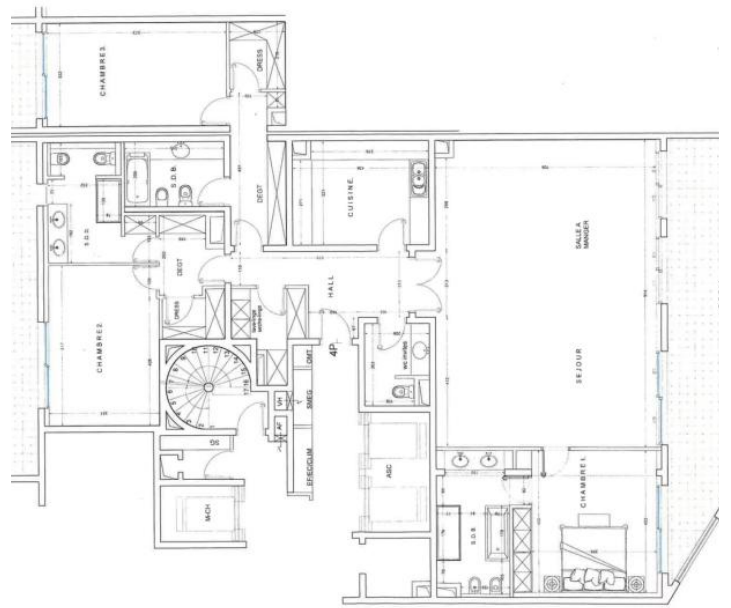
Un cadre de vie privilégié à Fontvieille, entre mer et sérénité Situé dans le quartier recherché de Fontvieille à Monaco, le Memmo Center offre un environnement rare, à la fois calme et parfaitement connecté. À proximité immédiate du port, des restaurants, des commerces et des axes principaux, ce secteur séduit par son équilibre entre qualité de vie et praticité. La résidence, moderne et sécurisée, propose des prestations haut de gamme avec réception 24h/24 et 7j/7, salle de fitness et services intégrés, répondant aux attentes d'une clientèle exigeante. Un 4 pièces lumineux avec vue mer et rénovation en cours Situé en étage élevé, cet appartement de 4 pièces développe une surface généreuse d'environ 281 m², dont 212 m² habitables complétés par 69 m² de terrasses et loggias . L'agencement a été pensé pour offrir une séparation claire entre les espaces de vie et les espaces nuit : Zone jour : Un vaste séjour baigné de lumière; Une cuisine indépendante entièrement équipée, Une buanderie et des toilettes invités. Zone nuit : Une chambre master ouvrant sur une grande terrasse avec vue mer et Cap d'Ail, deux chambres supplémentaires, chacune avec dressing et rangements, Deux salles de bains et une salle de douche, Accès à une loggia offrant calme et intimité. L'appartement bénéficie actuellement d'une rénovation complète (cuisine, salle de bains et chambre master), garantissant des prestations contemporaines et un confort optimal à la livraison. Prestations complémentaires 2 emplacements de parking côte à côte 1 cave Résidence avec services (réception 24/7, fitness, sécurité) Environnement calme avec accès rapide aux commodités Disponibilité : 1er août 2026 Un bien rare à Fontvieille, idéal pour une vie élégante à Monaco Cet appartement au Memmo Center combine volumes généreux, vue mer et prestations de standing dans l'un des quartiers les plus agréables de Monaco. Une opportunité idéale pour une résidence principale ou un pied-à-terre de qualité. Contactez-nous pour visiter cet appartement dans le quartier de Fontvieille et concrétiser votre projet immobilier.

212.00 m²
Surface

4.00
Pièces

3
Chambres

Galerie



Informations techniques

Transaction

Type	Appartement
Référence	86995750
Charges	N.C
Disponibilité	01/08/2026

Surfaces

Pièces	4
Chambres	3
Salle de bain	3
Surface habitable	212 m ²
Nombre de caves	1

Bâtiment

Exposition	Sud
Étage	8
