

# Penthouse 6 chambres avec vue mer panoramique - Beausoleil

Beausoleil

**Prix de vente : EUR (€) 3'550'000**

# Présentation

---

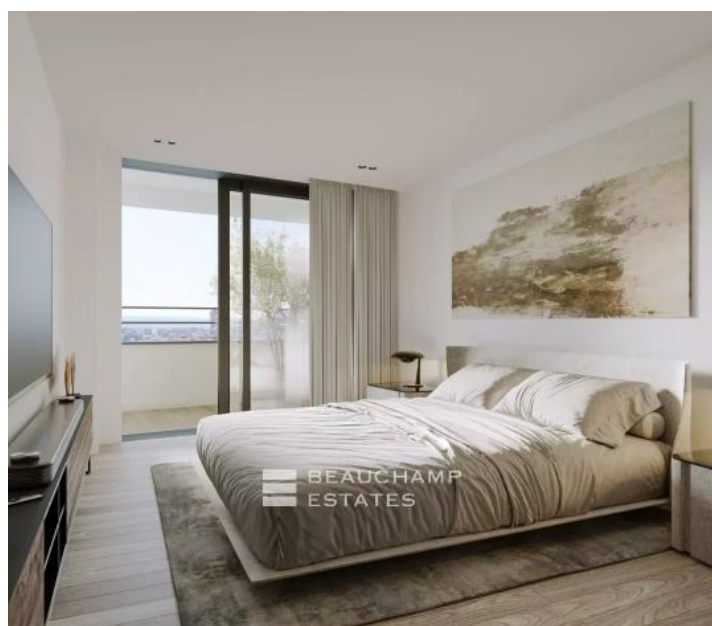
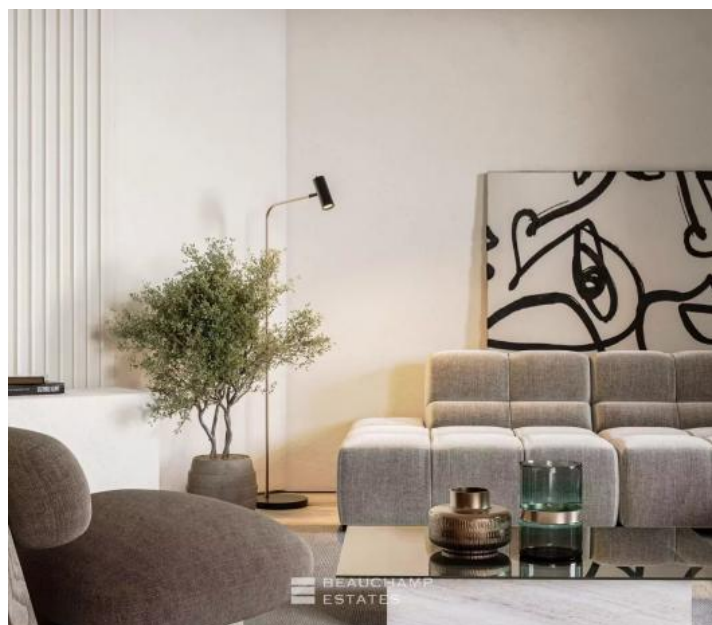
Situé à Beausoleil, dans un environnement calme et en position dominante, ce penthouse duplex d'exception prend place au sein d'une résidence neuve et intimiste composée de seulement 12 appartements, offrant des prestations haut de gamme. Occupant les derniers étages, ce bien bénéficie d'une triple exposition ainsi que de vues panoramiques spectaculaires sur la mer et Monaco. Développant une surface habitable de 219 m<sup>2</sup>, il se compose d'un vaste séjour baigné de lumière avec cuisine ouverte, ainsi que de 6 chambres. Certaines peuvent être aménagées selon les besoins en salle de sport, dressing, bureau ou salon privé. Cinq salles de bains complètent ce bien d'exception. Les espaces extérieurs totalisent 133,22 m<sup>2</sup> et se composent de plusieurs balcons ainsi que d'une vaste terrasse avec piscine privative, offrant un cadre de vie idéal pour profiter pleinement du climat méditerranéen et des vues environnantes. Livraison prévisionnelle : fin 2027 – début 2028. Stationnements disponibles en supplément.

**219.00 m<sup>2</sup>**  
Surface

**7.00**  
Pièces

**6**  
Chambres

# Galerie



## Informations techniques

---

### Transaction

---

Type	Appartement
Référence	SJB0332
Disponibilité	À convenir

---

### Surfaces

---

Pièces	7
Chambres	6
Salle de bain	5
Surface habitable	219 m <sup>2</sup>

---

### Bâtiment

---

Exposition	Est Ouest Sud
Nombre d'étages	2
Étage	99

---