

RIVIERAADDRESS  
REDEFINING THE ART OF LIVING

# FONTVIEILLE - DUPLEX D'EXCEPTION VU MER - 7/8P - QUATTROCENTO

Monaco

**Loyer net : EUR (€) 58'000**

# Présentation

---

Face à l'un des plus beaux panoramas de Monaco, ce superbe duplex à double entrée offre une alliance rare entre vues mer et Palais Princier, piscine intérieure privée et adresse privilégiée sur le Quai et le Port, à quelques pas de la Roseraie et des commodités.

Il se compose d'un vaste séjour avec salle à manger, office, cuisine équipée, buanderie et toilettes invités. L'espace nuit comprend une master avec salle de bains, douche, jacuzzi et dressing, ainsi que deux chambres supplémentaires avec salles de douche et dressings, complétées par une chambre de service.

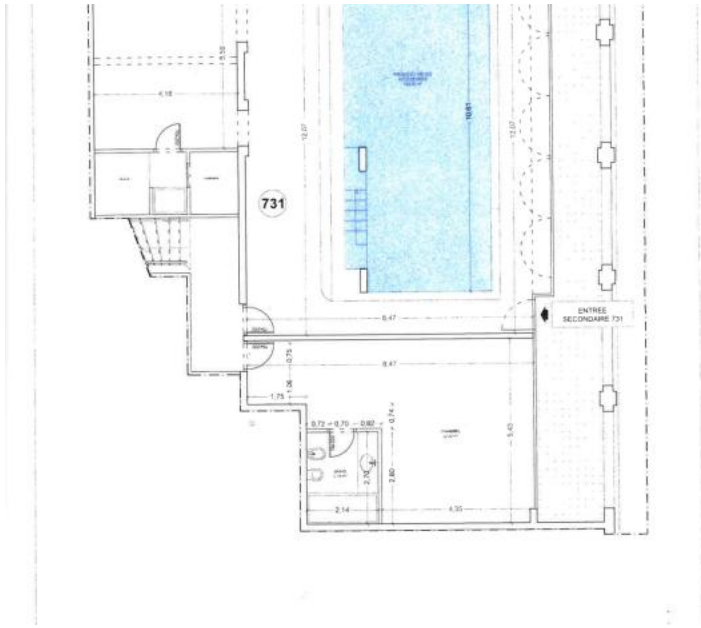
En rez-de-quai, un espace indépendant avec chambre ou bureau et salle de douche s'ajoute à un véritable espace bien-être avec piscine intérieure, hammam et salles de douches, avec possibilité d'aménagement sportif.

Quatre parkings et plusieurs caves complètent ce bien d'exception.

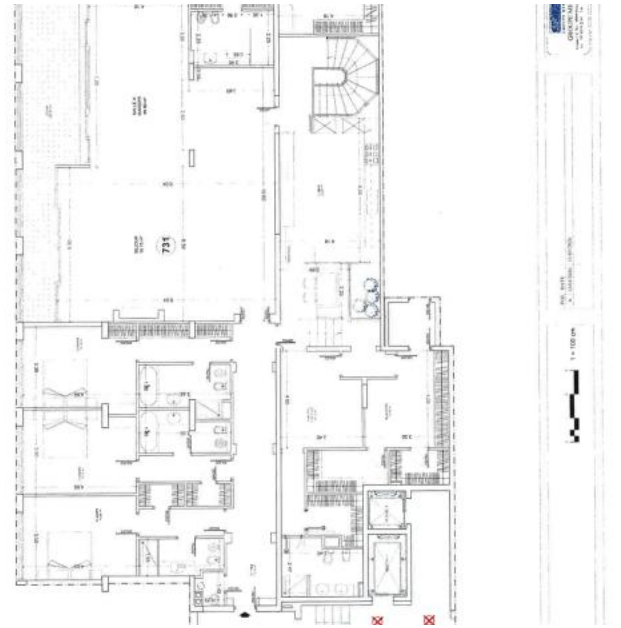
**595.00 m<sup>2</sup>**  
Surface

**5.00**  
Pièces

**5**  
Chambres



OTC  
7/8



## Informations techniques

---

### Transaction

---

Type	Appartement
Référence	PE-LOC-7/8P-QUATTROCENTO
Charges	EUR (€) 7
Disponibilité	À convenir

---

### Surfaces

---

Pièces	5
Chambres	5
Salle de bain	5
Surface habitable	595 m <sup>2</sup>
Nombre de caves	2

---

### Bâtiment

---

Étage	1
-------	---

---