

FONTVIEILLE - GRAND APPARTEMENT VU MER - 5/6P - QUATTROCENTO

Monaco

Loyer net : EUR (€) 40'000

Présentation

Au pied du Rocher, en bord de Quai, ce très bel appartement bénéficie d'une agréable terrasse et d'une véranda ouverte sur la mer et le Palais Princier. À proximité immédiate de la Roseraie, des commerces et de tous les transports, avec un accès aisé à l'héliport.

Il se compose d'une entrée, d'une cuisine équipée, de toilettes invités, d'une buanderie, d'un vaste séjour et d'une salle à manger. L'espace nuit comprend une chambre master avec salle de douche et dressing, une chambre avec salle de bains et jacuzzi ainsi que dressing, et deux autres chambres disposant chacune de leur salle de douche ou salle de bains et dressing.

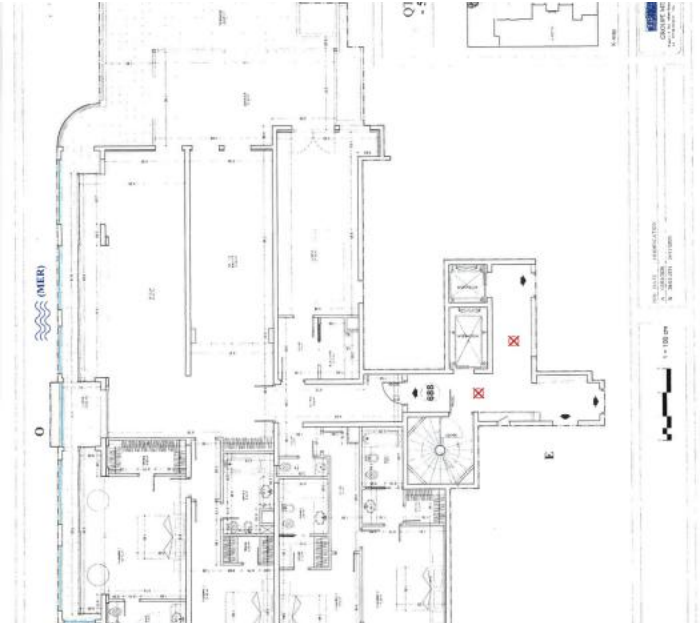
Trois emplacements de parking et une cave complètent ce bien.

263.00 m²
Surface

5.00
Pièces

4
Chambres

Galerie



Informations techniques

Transaction

Type	Appartement
Référence	PE-LOC-5/6P-QUATTROCENTO
Charges	EUR (€) 4
Disponibilité	À convenir

Surfaces

Pièces	5
Chambres	4
Salle de bain	5
Surface habitable	263 m ²
Nombre de caves	1

Bâtiment

Étage	3
-------	---
