

# LOCATION – APPARTEMENT FAMILIAL D'EXCEPTION À FONTVIEILLE – RÉSIDENCE LE QUATTROCENTO

Monaco

**Loyer net : EUR (€) 40'000**

# Présentation

---

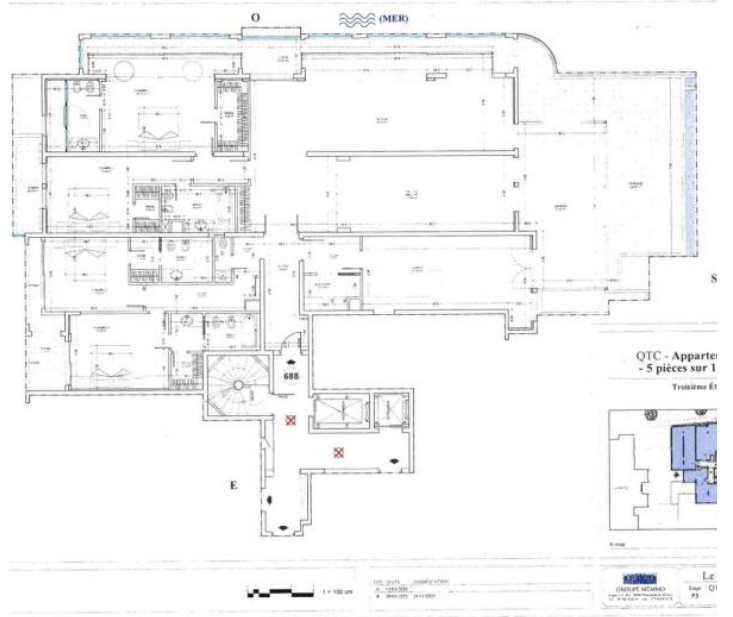
Fontvieille, un cadre de vie privilégié entre port, mer et sérénité Situé au cœur du quartier de Fontvieille à Monaco, cet appartement bénéficie d'un emplacement particulièrement recherché, à proximité immédiate du petit port, des restaurants, des commerces et des promenades en bord de mer. Le Quattrocento est une résidence de standing appréciée pour son calme, sa sécurité et sa qualité de vie. Le quartier séduit par son atmosphère résidentielle élégante, tout en offrant un accès rapide au centre de Monaco, à l'héliport ainsi qu'aux principaux axes de la Principauté. Cet appartement profite d'une exposition idéale et de vues ouvertes sur le port de Fontvieille, la mer et le Palais Princier, dans un environnement rare et particulièrement agréable au quotidien. Un vaste appartement de 5/6 pièces avec véranda et vues dégagées Situé au 3ème étage de la résidence (rez-de-jardin surélevé équivalent à un 3ème étage), cet appartement en parfait état développe une surface totale d'environ 360 m<sup>2</sup>, comprenant 263 m<sup>2</sup> habitables ainsi que terrasses, loggias et vaste véranda exposée sud. L'agencement a été pensé pour offrir un véritable confort de vie familial avec une séparation harmonieuse entre les espaces de réception et les espaces nuit. La partie jour se compose : d'un vaste séjour lumineux, d'une élégante salle à manger, d'une grande cuisine entièrement équipée, d'une buanderie indépendante, ainsi que d'un toilette invités. Les pièces de réception s'ouvrent directement sur une superbe véranda offrant un espace de détente particulièrement agréable tout au long de l'année. L'espace nuit accueille quatre chambres, chacune disposant de sa propre salle de bains ou salle de douche ainsi que d'un dressing. Trois chambres bénéficient d'une orientation côté petit port de Fontvieille, tandis que la chambre master profite d'une très belle vue sur la mer et le port. Chaque chambre dispose également de sa loggia privative, renforçant la sensation d'espace et de confort. L'appartement est complété par trois emplacements de parking ainsi qu'une cave, un véritable atout pour une résidence familiale à Monaco. Une adresse rare à la location à Monaco Ce grand appartement à Fontvieille réunit des critères particulièrement recherchés sur le marché monégasque : volumes généreux, nombreuses chambres avec salles de bains privatives, espaces extérieurs, vues dégagées sur le port et prestations de standing. La résidence bénéficie d'un service de conciergerie et de sécurité 24h/24, assurant un confort de vie optimal au quotidien. Disponible à partir d'octobre 2026 (à confirmer). Loyer mensuel : 40 000 € + 4 000 € de charges. Contactez-nous pour visiter cet appartement familial de prestige à Fontvieille et découvrir l'un des secteurs les plus agréables de Monaco.

**263.00 m<sup>2</sup>**  
Surface

**5.00**  
Pièces

**4**  
Chambres

# Galerie



## Informations techniques

---

### Transaction

---

Type	Appartement
Référence	87037267
Charges	N.C
Disponibilité	01/10/2026

---

### Surfaces

---

Pièces	5
Chambres	4
Salle de bain	4
Surface habitable	263 m <sup>2</sup>
Nombre de caves	1

---

### Bâtiment

---

Étage	0.02
-------	------

---