

# LOCATION – DUPLEX D'EXCEPTION AVEC PISCINE PRIVÉE – QUATTROCENTO – PORT DE FONTVIEILLE

Monaco

**Loyer net : EUR (€) 58'000**

# Présentation

---

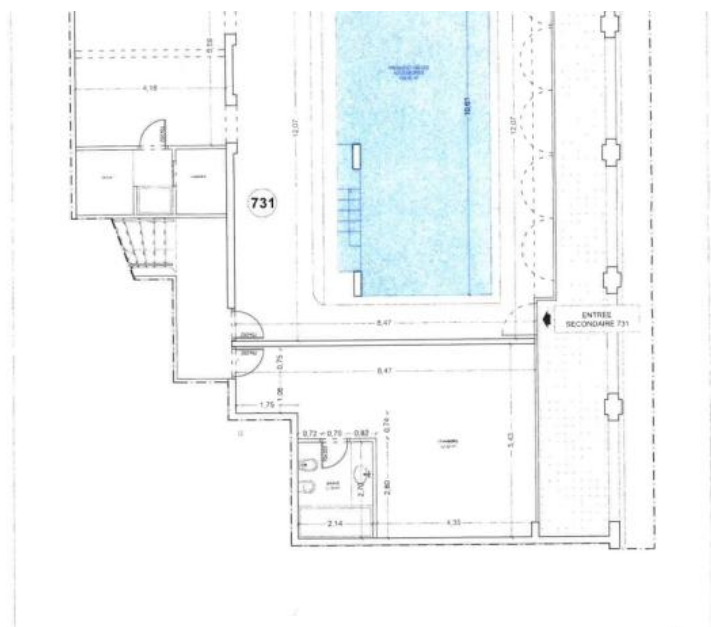
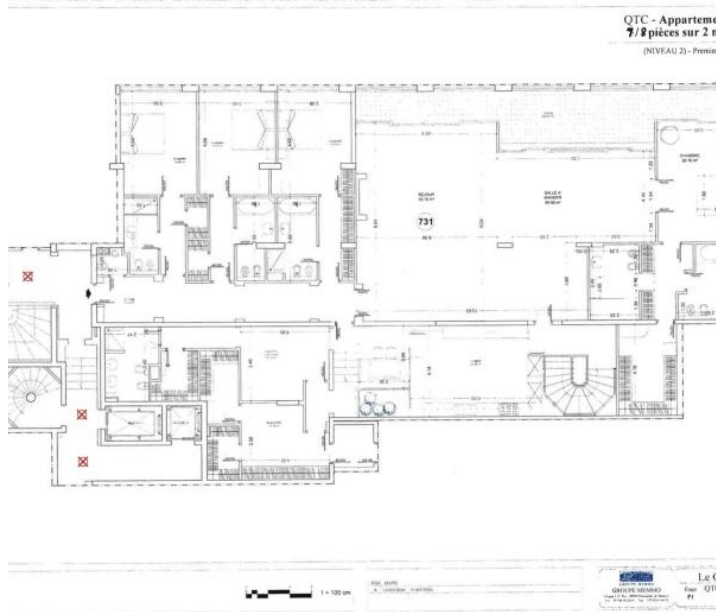
Un emplacement rare sur le Port de Fontvieille à Monaco Situé au cœur de Fontvieille, dans la prestigieuse résidence Le Quattrocento, ce duplex d'exception bénéficie d'un emplacement particulièrement recherché en Principauté de Monaco. Le quartier de Fontvieille séduit par son atmosphère élégante et résidentielle, tout en offrant un accès immédiat aux restaurants du port, à la Roseraie Princesse Grace, aux commerces, aux infrastructures sportives et aux transports. La résidence profite également d'une proximité directe avec l'héliport de Monaco, facilitant les déplacements vers l'aéroport de Nice. Le Port de Fontvieille est aujourd'hui l'un des secteurs les plus appréciés de Monaco pour sa qualité de vie, son calme et son environnement en bord de mer. Avec son entrée privée donnant directement sur le quai et le port, ce bien offre une sensation rare de villa sur l'eau au cœur de la Principauté. Un appartement spectaculaire avec piscine intérieure, hammam et vues panoramiques Développant environ 626 m<sup>2</sup> au total, dont 595 m<sup>2</sup> habitables, ce somptueux appartement en duplex occupe le rez-de-quai et le premier étage de la résidence. L'ensemble bénéficie d'une vue mer et port exceptionnelle depuis pratiquement toutes les pièces. L'étage principal s'ouvre sur une élégante entrée distribuant trois premières chambres, chacune disposant de sa propre salle de bains et de dressings. Toutes profitent d'une magnifique vue sur le Port de Fontvieille. Le vaste séjour et la salle à manger offrent des volumes particulièrement impressionnants, sublimés par de nombreuses baies vitrées ouvrant sur une agréable terrasse avec vue panoramique sur le port et la mer. La suite master occupe une partie plus intime de l'appartement. Elle bénéficie d'une superbe vue mer et port, de deux dressings ainsi que de deux salles de bains, dont une avec jacuzzi. À l'arrière de l'appartement, un agréable puits de lumière mène à une très grande cuisine entièrement équipée, pensée pour un usage quotidien confortable et fonctionnel. Une chambre de personnel avec salle de bains, une buanderie équipée ainsi que de nombreux espaces de rangement complètent cette partie de l'appartement. Un élégant escalier intérieur permet d'accéder au niveau inférieur consacré au bien-être et à la détente. On y découvre une spectaculaire piscine intérieure chauffée, un hammam, plusieurs salles de douches ainsi qu'un vaste espace pouvant accueillir une salle de sport privée ou un espace wellness complet. De grandes ouvertures vitrées donnent directement sur le port, apportant une luminosité remarquable à cet espace rarement proposé à Monaco. À l'arrière de la piscine, une grande chambre indépendante de type studio avec salle de bains peut être utilisée selon les besoins : suite invités, bureau, espace personnel ou logement indépendant. Quatre emplacements de parking ainsi que deux caves viennent compléter ce bien immobilier exceptionnel. Conciergerie et sécurité assurées 24h/24 au sein de la résidence. Une propriété unique à Monaco entre appartement de prestige et villa sur le port Ce duplex avec piscine privée intérieure au Port de Fontvieille représente une opportunité particulièrement rare sur le marché locatif monégasque. Ses volumes hors normes, son accès privatif, ses prestations wellness et ses vues ouvertes sur la mer et le port en font un bien à part dans la Principauté. Un lieu de vie conçu pour une clientèle recherchant espace, discrétion, confort et prestations de très haut niveau au cœur de Monaco. Contactez-nous pour visiter cet appartement d'exception dans le quartier de Fontvieille et concrétiser votre projet immobilier à Monaco.

**595.00 m<sup>2</sup>**  
Surface

**7.00**  
Pièces

**3**  
Chambres

# Galerie



## Informations techniques

---

### Transaction

---

Type	Appartement
Référence	87037295
Charges	N.C
Disponibilité	01/10/2026

---

### Surfaces

---

Pièces	7
Chambres	3
Salle de bain	6
Surface habitable	595 m <sup>2</sup>
Nombre de caves	2

---

### Bâtiment

---

Étage	1
-------	---

---