

Magnifique villa provençale de charme – Emplacement exceptionnel à Mougins

Mougins

Prix de vente : EUR (€) 2'490'000

Présentation

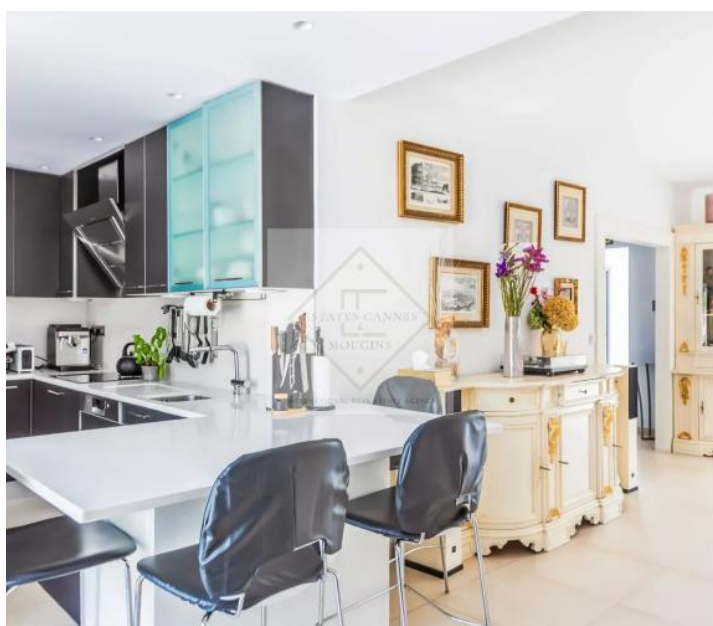
Aux portes de Mougins School, dans l'intimité précieuse d'un domaine fermé et sécurisé, au fond d'une impasse et à l'abri des regards comme du tumulte, se dévoile une propriété rare, nichée dans un environnement paisible où tout se rejoint à pied – commerces, transports, commodités – comme une évidence du quotidien, et où le calme devient un véritable art de vivre. Derrière ses lignes provençales pleines de charme, la villa s'ouvre sur des volumes généreux baignés de lumière. Entièrement repensé, le rez-de-chaussée accueille trois chambres prolongées de terrasses, invitant chaque espace à respirer vers l'extérieur, accompagnées d'une salle de bain et d'une salle de douche. Le cœur de la maison bat dans un vaste séjour lumineux, où la cuisine ouverte, élégamment équipée, dialogue avec le jardin et une véranda douce et abritée. À l'étage, le refuge devient intime : une suite parentale aux accents privilégiés, avec dressing et salle de bain, s'ouvre sur des terrasses baignées de soleil, orientées sud-ouest, promesse de fins de journée dorées. Autour, le calme s'étire sur un grand terrain plat, comme un écrin de verdure. Une piscine aux dimensions généreuses (12 x 5 m) devient le centre des instants partagés, tandis que le pool house, pensé comme un bar et un lieu de réception, invite à prolonger les soirées d'été. La propriété se complète d'un appartement indépendant, idéal en studio ou en deux pièces, de deux garages, d'une cave, d'une buanderie et de nombreux espaces de rangement – autant de possibilités pour accueillir, vivre et imaginer. Un lieu de vie où le charme rencontre l'espace, où chaque détail semble pensé pour conjuguer douceur, élégance et liberté.

235.00 m²
Surface

12.00
Pièces

4
Chambres

Galerie



Informations techniques

Transaction

| | |
|---------------|--------------|
| Type | Maison/Villa |
| Référence | 86917840 |
| Disponibilité | À convenir |

Surfaces

| | |
|-------------------|--------------------|
| Pièces | 12 |
| Chambres | 4 |
| Salle de bain | 3 |
| Surface habitable | 235 m ² |

Bâtiment

| | |
|-----------------|--------------------|
| Construction | 1975 |
| Exposition | Sud-est Nord-ouest |
| Nombre d'étages | 2 |

Diagnostic de performance énergétique (DPE)

