

# Adresse exclusive – Appartement dernier étage avec rooftop à 100 m de la plage

Antibes

**Prix de vente : EUR (€) 1'130'000**

# Présentation

---

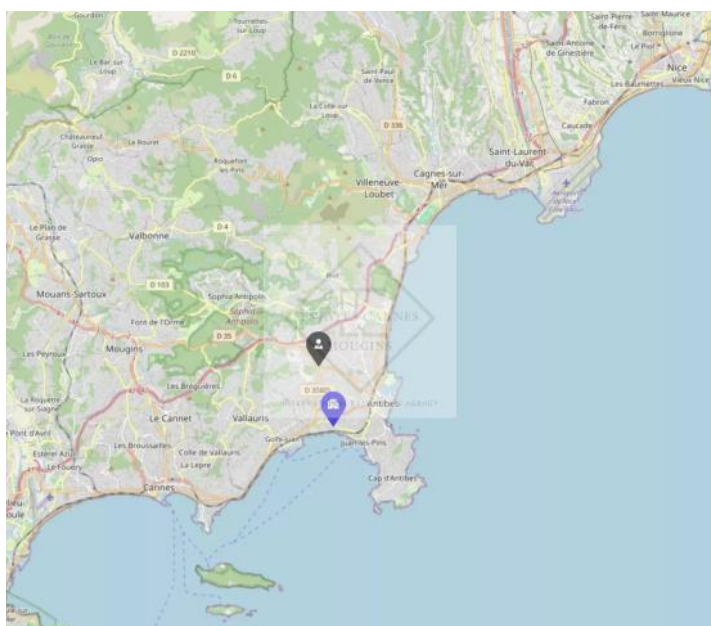
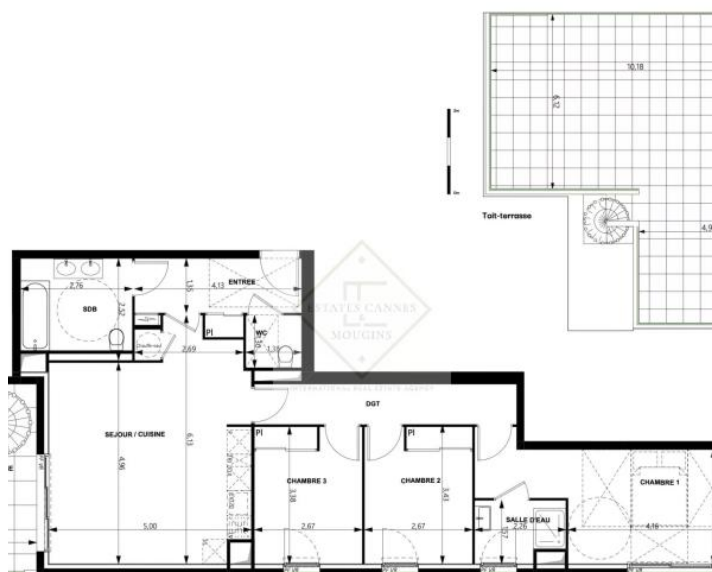
À seulement 100 mètres des plages de sable fin et de la Méditerranée, découvrez ce superbe appartement neuf 4 pièces d'environ 190 m<sup>2</sup>, situé au sein d'une résidence intimiste de grand standing, dont la livraison est prévue pour septembre 2027. Installé au 2<sup>e</sup> et dernier étage, exposé plein sud-est, ce bien rare bénéficie d'une belle luminosité et d'un cadre de vie privilégié à deux pas du bord de mer. Un espace de vie lumineux et ouvert L'appartement offre une spacieuse pièce de vie baignée de lumière, prolongée par une agréable terrasse idéale pour profiter pleinement du climat méditerranéen au quotidien. L'espace nuit se compose de trois chambres confortables, pensées pour offrir calme, intimité et bien-être. Un toit-terrasse privé exceptionnel Véritable atout rare, le bien bénéficie d'un accès privatif à un toit-terrasse, offrant un espace extérieur exclusif, idéal pour recevoir, se détendre ou profiter du soleil en toute intimité. Prestations modernes et confort contemporain La résidence répond aux dernières normes de construction et de performance énergétique (classe A), garantissant confort et économies d'énergie. Résidence neuve de standing Prestations modernes et soignées Excellente performance énergétique (RE 2020 / classe A) Environnement calme et résidentiel Annexes et confort Une cave ainsi que deux places de parking en sous-sol complètent ce bien, offrant un confort de vie optimal au quotidien. Une localisation idéale sur la Côte d'Azur Située à Juan-les-Pins, dans le secteur Antibes, l'adresse bénéficie d'un emplacement privilégié : plages accessibles à pied, commodités à proximité, et accès rapide vers Cannes, Sophia Antipolis et Nice. La résidence propose également plusieurs appartements 2, 3 et 4 pièces disponibles à la vente. Un bien rare entre mer et modernité Une opportunité unique pour une résidence principale ou un pied-à-terre de vacances, dans un cadre calme, moderne et à proximité immédiate de la mer.

**84.00 m<sup>2</sup>**  
Surface

**4.00**  
Pièces

**3**  
Chambres

# Galerie



# Informations techniques

---

## Transaction

---

Type	Appartement
Référence	87034332
Disponibilité	À convenir

---

## Surfaces

---

Pièces	4
Chambres	3
Salle de bain	2
Surface habitable	84 m <sup>2</sup>

---

## Bâtiment

---

Construction	2028
Exposition	Sud-est
Nombre d'étages	2
Étage	2

---