

# **RIVIERA PALACE - BEAUSOLEIL - 3 PIECES VUE MER**

Beausoleil

**Prix de vente : EUR (€) 800'000**

# Présentation

---

Au sein de l'emblématique résidence Belle Époque Riviera Palace, véritable joyau du patrimoine local surplombant Monaco, découvrez ce somptueux appartement de 85 m<sup>2</sup> en étage élevé.

Bénéficiant d'une position dominante, ce bien rare offre des vues panoramiques spectaculaires sur le Casino de Monaco et la baie, dans un cadre unique chargé d'histoire. La résidence, classée et reconnue, séduit notamment par son majestueux jardin d'hiver, véritable signature architecturale.

L'appartement se distingue par de superbes volumes avec une hauteur sous plafond d'environ 4 mètres, sublimant une rénovation raffinée.

Il se compose d'un bel espace de réception avec salon et salle à manger, une cuisine entièrement équipée aux finitions soignées, deux chambres élégantes avec rangements, une salle de bains principale avec douche à l'italienne et baignoire indépendante ainsi qu'une mezzanine avec coin couchage ou bureau.

Climatisation et chauffage au sol.

Stationnement gratuit au sein de la résidence.

Le ravalement de la façade de l'immeuble a été effectué en 2025.

Possibilité d'acquérir un garage à proximité en sus.

Idéalement situé à proximité immédiate de Monaco, ce bien constitue une adresse privilégiée permettant de rejoindre facilement les plus beaux sites de la Côte d'Azur : Monaco, Menton, Èze, Nice ou encore l'Italie toute proche.

Un bien rare alliant prestige, histoire et art de vivre sur la Riviera.

Les honoraires sont à la charge du vendeur sauf stipulation contraire prévue au mandat.

Montant estimé des dépenses annuelles d'énergie pour un usage standard : entre 1 151 € et 1 557 €. Prix moyens des énergies indexés en 2021.

Bien soumis au régime de la copropriété, composée de 41 lots au total, dont 19 lots d'habitation.

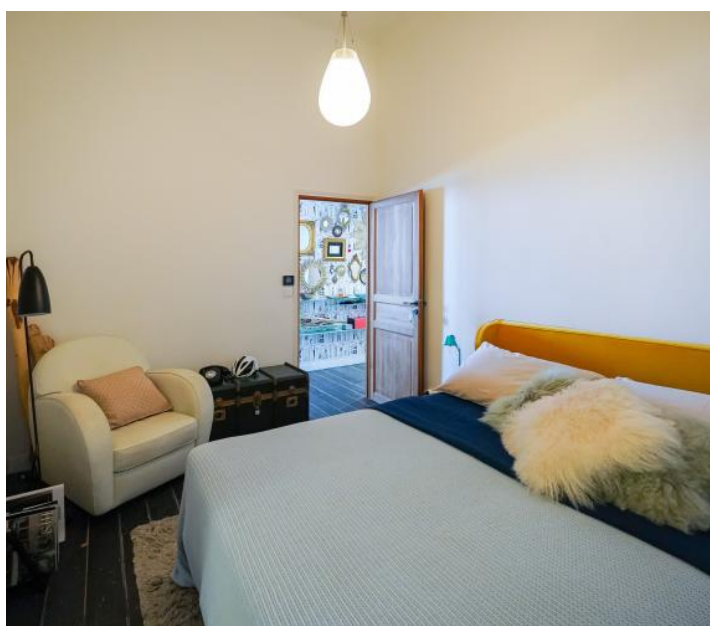
Bien soumis à un état des risques naturels et des pollutions consultables sur le site Géorisques : <https://georisques.gouv.fr/>

**84.00 m<sup>2</sup>**  
Surface

**3.00**  
Pièces

**2**  
Chambres

# Galerie



# Informations techniques

---

## Transaction

---

Type	Appartement
Référence	VF1626
Disponibilité	À convenir

---

## Surfaces

---

Pièces	3
Chambres	2
Salle de bain	1
Surface habitable	84 m <sup>2</sup>

---

### Diagnostic de performance énergétique (DPE)

