

# Superbe appartement NEUF avec vue mer panoramique

Théoule-sur-Mer

**Prix de vente : EUR (€) 1'570'000**

# Présentation

---

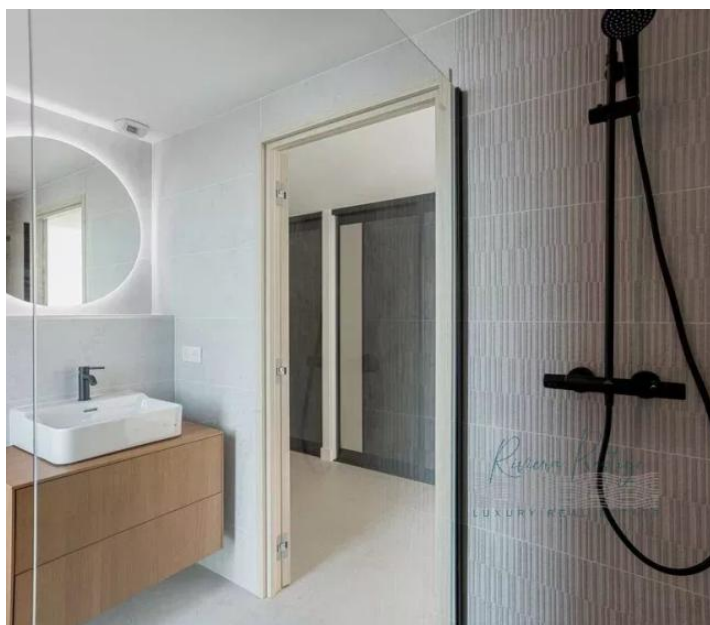
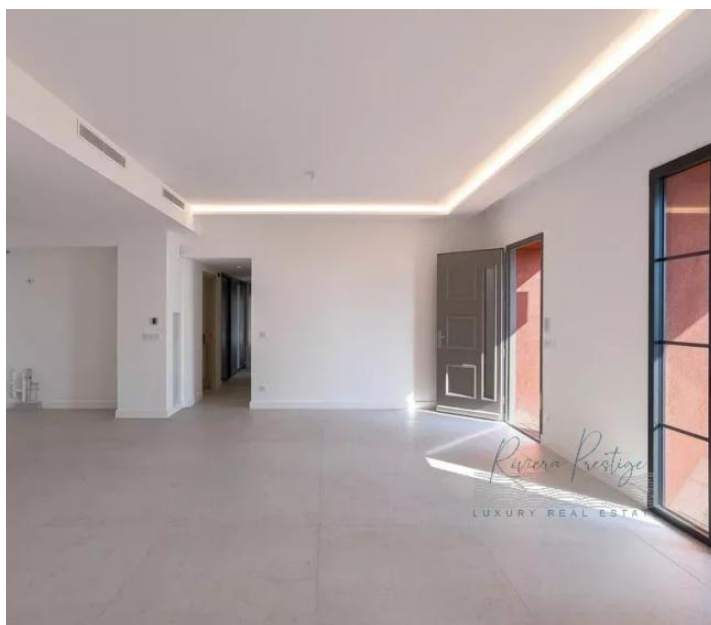
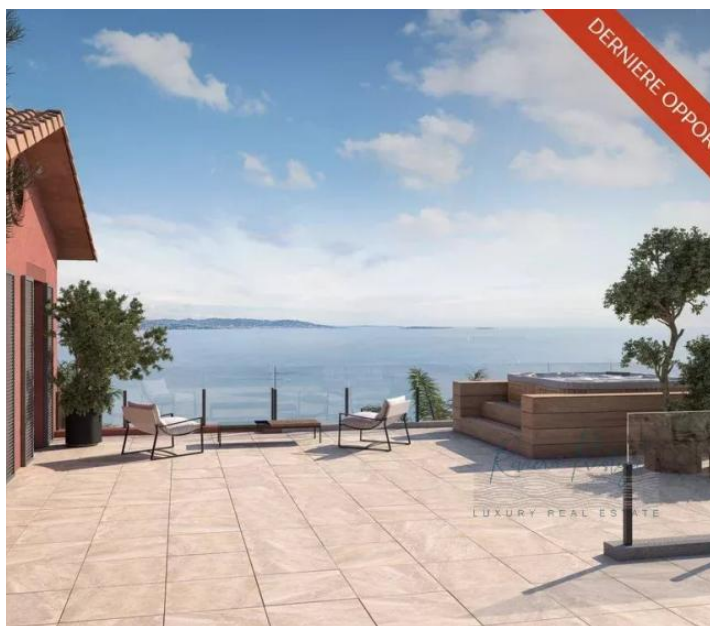
Cet appartement moderne est situé dans le quartier privilégié de la pointe de l'aiguille à Théoule sur mer. Ce quartier calme et verdoyant composé de magnifiques villas bénéficiant toutes d'une splendide vue sur la mer, les Iles de Lérins et Cannes. Cette grande bâtisse réhabilitée en appartements aux prestations soignées et raffinées, composés de grandes terrasses et jardins avec vue panoramique sur la mer, vous offrira une qualité de vie exceptionnelle. Notre dernier joyau est un appartement T4 de 126 m<sup>2</sup> surplombant la mer. Si vous rêvez de vous éveiller chaque matin avec une vue panoramique sur la mer, alors cet appartement est fait pour vous ! Doté d'un grand jardin de 175m<sup>2</sup> et d'une spacieuse terrasse de 20m<sup>2</sup> équipée d'un jacuzzi, vous pourrez vous y détendre et vous prélasser sous le soleil de la Côte d'Azur. Avec une pièce de vie de plus de 50m<sup>2</sup>, une chambre de maître de 20m<sup>2</sup> avec dressing et salle de bains, et deux autres suites, cet appartement vous offre des espaces intérieurs généreux avec vue imprenable sur la mer. Ce bien d'exception est conçu autant pour un cadre de vie idyllique que comme la clé d'un investissement prometteur. Les informations sur les risques auxquels ce bien est exposé sont disponibles sur le site Géorisques : [georisques.gouv.fr](http://georisques.gouv.fr) Présentation et Photos non contractuelles.

**126.50 m<sup>2</sup>**  
Surface

**4.00**  
Pièces

**3**  
Chambres

# Galerie



## Informations techniques

---

### Transaction

---

Type	Appartement
Référence	85614652
Disponibilité	À convenir

---

### Surfaces

---

Pièces	4
Chambres	3
Salle de bain	3
Surface habitable	127 m <sup>2</sup>

---

### Bâtiment

---

Exposition	Est
------------	-----

---