

VENTE APT-VILLA AVEC VUE PANORAMIQUE, JARDIN PRIVATIF ET PISCINE

Mandelieu-la-Napoule

Prix de vente : EUR (€) 1'600'000

Présentation

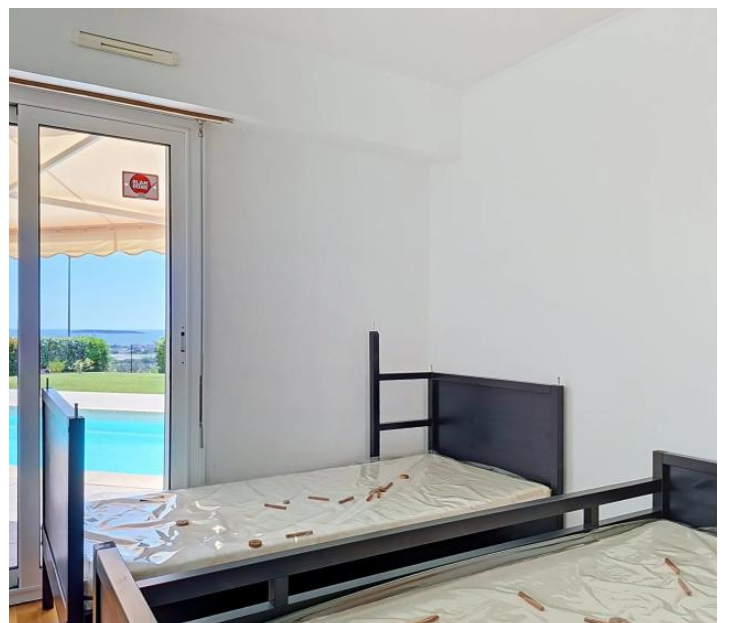
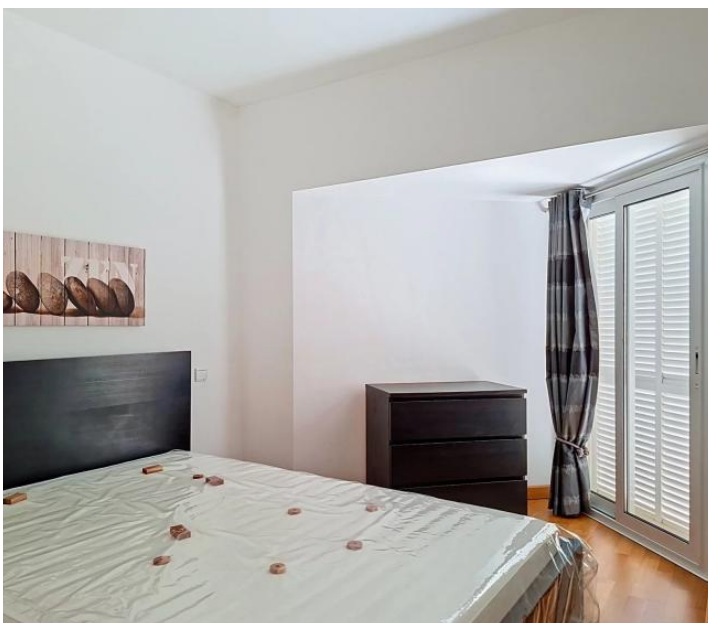
Au coeur d'un domaine privé et sécurisé avec gardien, sur les collines résidentielles de Mandelieu-la-Napoule, venez découvrir ce vaste appartement/villa en duplex de 170M² bénéficiant d'une vue panoramique sur la baie de Cannes, les îles de Lérins et les collines environnantes. L'appartement se compose d'un séjour/salle-à-manger lumineux prolongé par une cuisine aménagée et équipée s'ouvrant sur une terrasse couverte et un jardin paysager de 200M² environ avec piscine privée sans vis-à-vis. 4 chambres avec salles-de-douches et/ou salle-de-bains dont une suite parentale avec dressing, terrasse. Vendu avec un stationnement extérieur. Accès à l'autoroute Estérel-Côte d'Azur direct, aéroport international de Nice Côte d'Azur à 25mn en voiture. Les informations sur les risques auxquels ce bien est exposé sont disponibles sur le site Géorisques <http://georisques.gouv.fr>

170.00 m²
Surface

6.00
Pièces

5
Chambres

Galerie



Informations techniques

Transaction

Type	Appartement
Référence	AG6423
Disponibilité	À convenir

Surfaces

Pièces	6
Chambres	5
Salle de bain	6
Surface habitable	170 m ²

Bâtiment

Construction	1998
Exposition	Sud-est
Nombre d'étages	2
Étage	0.02

Diagnostic de performance énergétique (DPE)

